

Nr

IV

A

B

C

D

E

F

G

H

I

J

K

L

M

N

O

P

R

S

T

U

V

W

X

Y

Z

1. Obiekt zabytkowy

KAMIENICZKA - ul. Okopowa 22

IV

2. Miejscowość

OLSZTYN

NIA 570

3. Wiek

XIX

4. Styl

berntyl.

5. Kubatura m³432 m³6. Powierzchnia w m²

a) zabytkowa: 72

b) użytkowa: 72

20. Przynależność administracyjna

a) województwo

Olsztyńskie

b) powiat

m. Olsztyn

c) gmina

—

7. Materiał budowlany

przed zniszczeniem

po odbudowie

11. Ilość budynków

14. Grunty należące do zabytku:

ha

a) ściany

cegła

12. Ilość kondygnacji

2

a) ogrody stylowe

b) sklepienia

—

13. Użytkowanie wnętrza według ilości:

b) sady i grunty uprawne

c) stropy

drewno

a) izb mieszkalnych

8

c) lasy

d) wiązania dachu

drewno

b) innych pomieszczeń

—

d) wody

e) krycie dachu

dachówka

c) piwnic

2

e) inne

21. Stacja

nazwa stacji

odległość od stacji w km

a) kolejowa

Olsztyn

2,5 km
ok. 1 km

b) autobusowa

Olsztyn

1 km

22. Właściciel i jego adres

M. Z. B. M.

23. Użytkownik i jego adres

8 użytkowników

24. Inwestor i jego adres:

8. Wyposażenie architektoniczne

- 1) malowany tynk elew. forant.
- kolor pomarańcz. - ugrody.
- 2) profilowane opaski okienne.
- 3) rynnki okaprowe
- 4) rynnki podokienne } profil

15. Przeznaczenie pierwotne budynku

mieszkania

16. Użytkowanie w latach ubiegłych

— II —

17. Użytkowanie obecne

1945.

— II —

18. Nadaje się do użycia na:

— II —

9. Autorzy i data budowy i przebudowy

19. Data, rodzaj i stopień zniszczeń i odbudowy

10. Udostępnienie

zaudostępniony

Data

O P I S

znisz-
czenia
%odbu-
dowa
%

VIII. 1939 r.

ustanowiony

XI. 1939 r.

— II —

XII. 1945 r.

— II —

VI. 1957 r.

stan dobry

XI. 1959 r.

zaudostępniony

IX. 1964 r.

zaudostępniony

7%

25. Rejestr zabytku nr 0/196

rok

miejsce przechowywania

26. Nazwa księgi hipotecznej

27. Numer hipoteczny

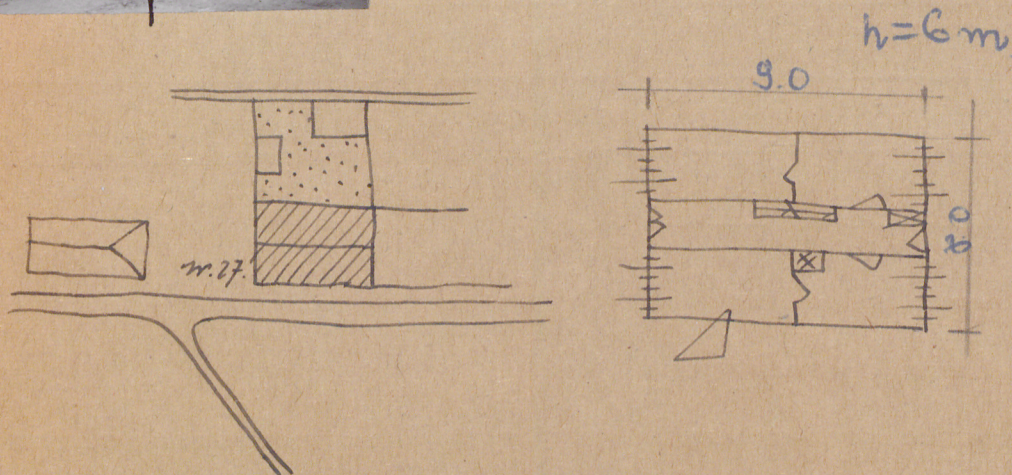
28. Akta

29. Fotografie

562

30. Inwentaryzacja pomiarowa

31. Szkic sytuacyjny, plan schematyczny, uwagi opisowe, fotografia



Budynek murowany, tynkowany, z kondygnacją. tynk kolorowy - oranżowy. Podpiwniczony, w warstwie zabudowie, wócony kalenic do ulicy, 3 traktorów, 5 onów. Strop drewniany belkowy. Dach dwuspadowy, kryty dachówką.

32. Przebieg prac konserwatorskich

rok	Wyszczególnienie prac	Koszt tys. zł

33. Koszty w tys. zł	przewidywane	rzeczywiste

34. Inspekcje

35. Uwagi różne

36. Wypełnił dnia 5.VIII.1957

1.XII.1959r.

37. Sprawdził dnia

mgr inż. arch. DONAT PUTKOWSKI

mgr Bohdan Rymaszewski