

Nr

A

B

C

D

E

F

G

H

I

J

K

L

M

N

O

P

R

S

T

U

V

W

X

Y

Z

WARMIŃSKO-
MAZURSKIE

1. Obiekt zabytkowy

STODOKA przy ul. KWIATOWEJ Rozebrana

2. Miejscowość

BRANIEWO

10430

3. Wiek *koniec XVIII w.*

4. Styl

5. Kubatura m³ *850 m³*6. Powierzchnia w m²

a) zabytkowa:

b) użytkowa:

20. Przynależność administracyjna

a) województwo *stary*b) powiat *braniewski*

c) gmina

7. Materiał budowlany

przed zniszczeniem

po odbudowie

11. Ilość budynków *1*

14. Grunty należące do zabytku:

ha

12. Ilość kondygnacji *1*

a) ogrody stylowe

b) sady i grunty uprawne

c) lasy

d) wody

e) inne

13. Użytkowanie wnętrza według ilości:

a) izb mieszkalnych

b) innych pomieszczeń

c) piwnic

a) ściany *ryglowe*

b) sklepienia

c) stropy

d) więzania dachu *drewn.*e) krycie dachu *dach. holend.*

21. Stacja

Nazwa stacji

Odległość od stacji w km

a) kolejowa

b) autobusowa

22. Właściciel i jego adres

23. Użytkownik i jego adres

24. Inwestor i jego adres

25. Rejestr zabytku Nr

rok..... miejsce przechowywania

26. Nazwa księgi hipotecznej

27. Nr hipoteczny

28. Akta

29. Fotografie

30. Inwentaryzacja pomiarowa

8. Wyposażenie architektoniczne

15. Przeznaczenie pierwotne budynku *stodola*

16. Użytkowanie w latach ubiegłych

17. Użytkowanie obecne *stodola*

18. Nadaje się do użycia na

9. Autorzy i data budowy i przebudowy

19. Data, rodzaj i stopień zniszczeń i odbudowy

Data

O P I S

Zniszczenia
%dbudowa
%

VIII. 1939 r.

XI. 1939 r.

XII. 1945 r.

15.X.59

VIII 1966

*nieminowca**u a u**u u**W tym stanie*

BUDYNEK ROZEBRANY - NIE ISTNIEJE

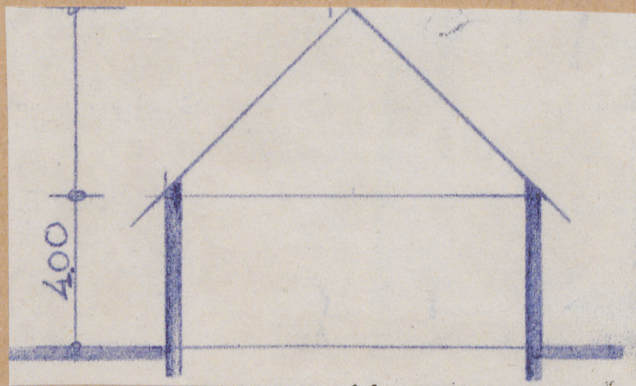
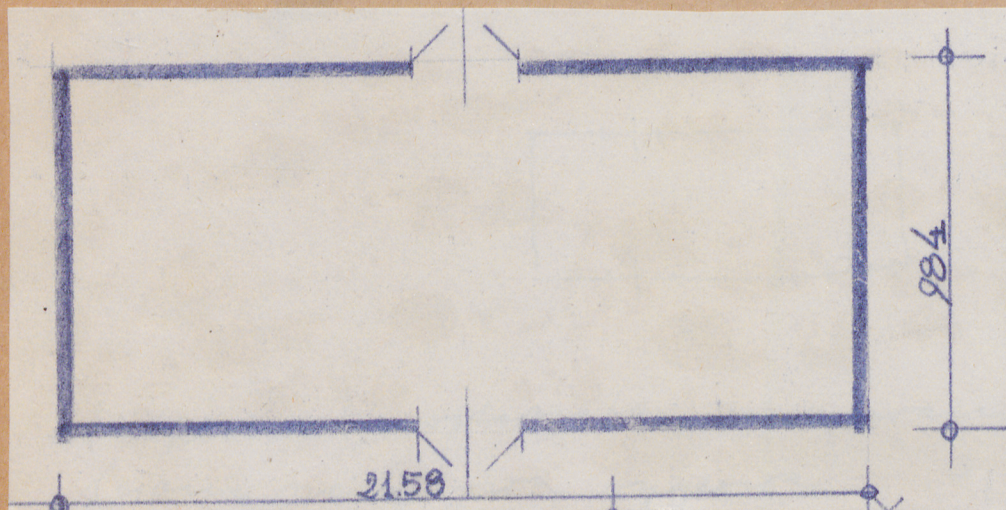
35%

10. Udostępnienie

dostępna

| | | | | | | | | | | | | | | | | | | | | | | | | | |
|---|---|---|---|---|---|---|---|---|---|---|---|---|---|---|---|---|---|---|---|---|---|---|---|---|----------------|
| Z | Y | X | W | V | U | T | S | R | P | O | N | M | L | K | J | I | H | G | F | E | D | C | B | A | N _r |
|---|---|---|---|---|---|---|---|---|---|---|---|---|---|---|---|---|---|---|---|---|---|---|---|---|----------------|

31. Szkic sytuacyjny, plan schematyczny, uwagi opisowe, fotografia



32. Przebieg prac konserwatorskich

[illegible][illegible]

34. Inspekcje

35. Uwagi różne

36. Wypełnił dnia

15.21. 59 *französisch*

37. Sprawdził dnia

VIII 1966 K. DEGÓRSKI