

A B C D E F G H I J K L Ł M N O P R S T U V W X Y Z

Nr WARMIŃSKO-MAZURSKIE 1042

1. Obiekt
D O M

2. Czas powstania
p.XX w.

3. Miejscowość
B R A N I E W O



4. Adres
Braniewo ul.Kościuszki 112
nr hipoteczny

5. Przynależność administracyjna
województwo Elbląg
gmina / pow. Braniewo

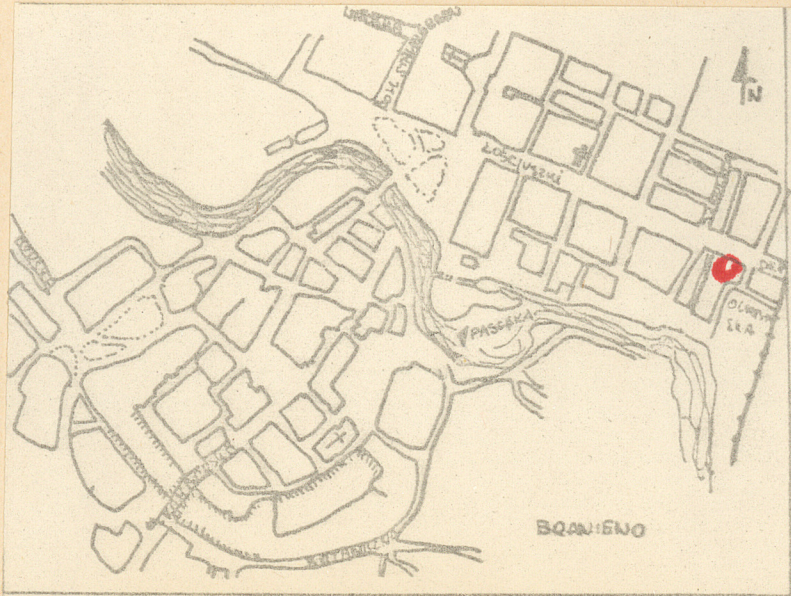
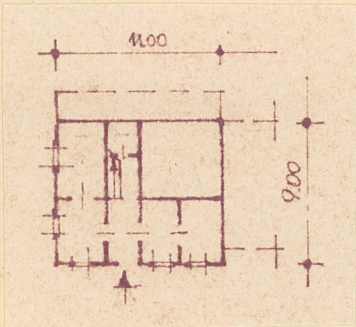
6. Poprzednie nazwy miejscowości
BRUSENBERGUE, BRAUNSBURG

7. Przynależność administracyjna przed 1 VI 1975
województwo Olsztyn
gmina Braniewo

8. Właściciel i jego adres
ADM w Braniewie

9. Użytkownik i jego adres
Zakład Krawiecki, Zakład Szewski
lokatorzy

10. Rejestr zabytków
Nr data



12. Autorzy, historia obiektu, określenia stylu.

Dom murowany z cegły z pocz. XX wieku.

13. Opis (sytuacja, materiał i konstrukcja, rzut, bryła, elewacje, dach, wnętrze wyposażenie, instalacje)

Budynek usytuowany kalenicowo do ulicy.
Wolnostojący. Murowany z cegły, otynkowany.
Strop drewniany. Drewniana więźba dachowa konstrukcji krokwiowo-płatwiowej na stolcach.
Budynek założony na planie prostokąta, dwutraktowy. Jednokondygnacyjny z częściowo mieszkalnym poddaszem.
Elewacje frontowa czteroosiowa. Na osi środkowej umieszczony jest prostokątny otwór drzwiowy. Stolarka dwuskrzydłowa, płycinowa. Otwory okienne prostokątne. Stolarka okienna posiada słupki i ślęmienia ozdobnie profilowane.
Gzyms wieńczący - uskokowo profilowany.
W połaci dachowej umieszczone są dwie lukarny.
Do elewacji tylnej dostawiona współczesna dobudówka.
Wewnątrz, w sieni schody drewniane i drewnia na podłoga.
Budynek przekryty dachem mansardowym i dachówką holenderką.

14. Kubatura	15. Powierzchnia użytkowa	16. Przeznaczenie pierwotne	17. Użytkowanie obecne
282 m ³	101 m ²	mieszkalne	mieszkalno-usługowe
18. Prace budowlane i konserwatorskie, ich przebieg i dokumentacja W roku 1980 przeprowadzono remont elewacji		19. Stan zachowania (fundamenty, ściany zewnętrzne, ściany wewnętrzne, sklepienia, stropy, konstrukcje dachowe, pokrycie dachu, wyposażenie i instalacje) Stan zachowania zadowalający 10.IX.81	
20. Najpilniejsze postulaty konserwatorskie Nie wymaga pilnych prac remontowo - konserwatorskich			

21. Akta archiwalne (rodzaj akt, numer i miejsce przechowywania)

22. Bibliografia

23. Źródła ikonograficzne (rodzaj, miejsce przechowywania, sygnatury)

24. Uwagi różne

25. Wypełnił
mgr G. Makowska
PKZ Olsztyn
10 IX.81

26. Sprawdził

27. Załączniki