

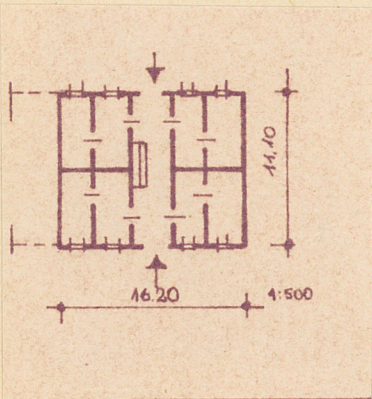
1. Obiekt

KAMIENICZKA

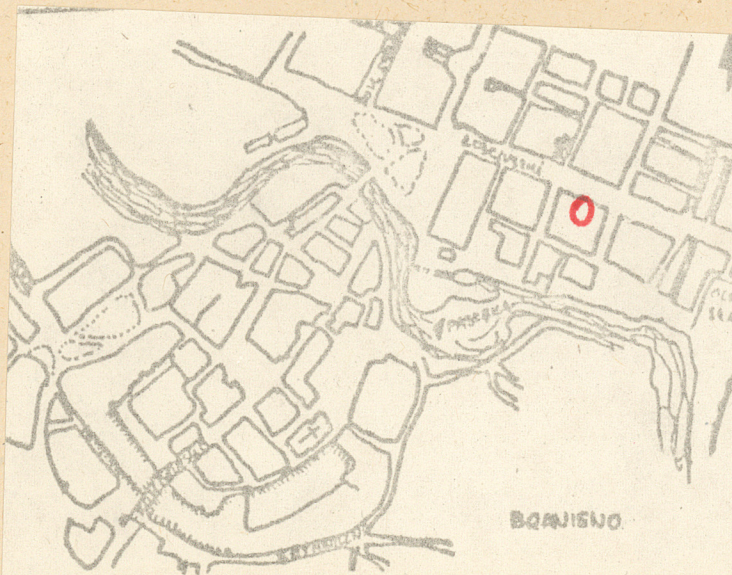
2. Czas powstania
k XIX wieku

3. Miejscowość
BRANIEWO

11. Zdjęcia, plan sytuacyjny, rzuty



autor zdjęć Z. Dąbkowski WKZ Elbląg 10 IX.81
data wykonania
miejsce przechowywania negatywów



4. Adres
Braniewo ul. Kościuszki 106

nr hipoteczny

5. Przynależność administracyjna

województwo Elbląg

gmina pow. Braniewo

6. Poprzednie nazwy miejscowości

BRUSENBERGUE, BRAUNSBURG

7. Przynależność administracyjna przed 1 VI 1975

województwo Olsztyn

gmina Braniewo

8. Właściciel i jego adres
ADM w Braniewie

9. Użytkownik i jego adres

lokatorzy

10. Rejestr zabytków

Nr data

12. Autorzy, historia obiektu, określenia stylu.

dom murowany z cegły z k XIX wieku

Eklektyzmy

13. Opis (sytuacja, materiał i konstrukcja, rzut, bryła, elewacje, dach, wnętrze wyposażenie, instalacje)

Budynek usytuowany kalenicowo do ulicy, elewacją boczną przylegający do budynku sąsiedniego.

Murowany z cegły, otynkowany. Nad piwnicą strop ceramiczny na belkach stalowych. Nad wyższymi kondygnacjami stropy drewniane.

Drewniana więźba dachowa konstrukcji jętkowo-płatwiowej na stolcach.

Budynek założony na planie prostokąta, dwutraktowy z środkową sienią przelotową. Dwukondygnacyjny, podpiwniczony. Elewacja frontowa pięcioosiowa. W przyziemiu, na osi środkowej - prostokątny otwór drzwiowy, flankowany profilowanymi pilastrami. Stolarka drzwiowa płycinowa z naświetlem.

Otwory okienne z podziałem na sześć kwater.

Podziału horyzontalnego dokonują profilowane gzymsy kordonowy i podokienny.

Między nimi, na osi środkowej umieszczona jest prostokątna płycina z czterema rozetami kwiatowymi. Otwory okienne drugiej kondygnacji w opaskach listwowych.

Nad oknami naczółki z rozetami kwiatowymi. Otwór okienny na osi środkowej flankowany pilastrami. Stolarka okienna z podziałem na osiem kwater.

Gzyms wieńczący profilowany uskokowo.

Elewacja tylna pięcioosiowa.

Budynek przekryty dachem dwuspadowym i dachówką holenderką.

14. Kubatura	15. Powierzchnia użytkowa	16. Przeznaczenie pierwotne	17. Użytkowanie obecne
726 m ³	121,8 m ²	mieszkalne	mieszkalne
18. Prace budowlane i konserwatorskie, ich przebieg i dokumentacja		19. Stan zachowania (fundamenty, ściany zewnętrzne, ściany wewnętrzne, sklepienia, stropy, konstrukcje dachowe, pokrycie dachu, wyposażenie i instalacje) <p>Stan zachowania dostateczny 10.IX.1981</p> <p>Ściany zawilgocone. Ubytki w stolarce i w pokryciu dachowym</p>	
20. Najpilniejsze postulaty konserwatorskie			
Konieczny remont bieżący w budynku -1981			

21. Akta archiwalne (rodzaj akt, numer i miejsce przechowywania)

22. Bibliografia

23. Źródła ikonograficzne (rodzaj, miejsce przechowywania, sygnatury)

24. Uwagi różne

25. Wypełnił
mgr G. Makowska
PKZ Olsztyn
10.IX.81

26. Sprawdził

27. Załączniki