

Nr

A

B

C

D

E

F

G

H

I

J

K

L

M

N

O

P

R

S

T

U

V

W

X

Y

Z

1. Obiekt zabytkowy

DOM - m. FLOPIAŃSKA 10

2. Miejscowość

BISKUPIEC RESZELSKI

3. Wiek

XIX

4. Styl

5. Kubatura m³

195

6. Powierzchnia w m²

a) zabytkowa: 68,8 b) użytkowa: 68,8

7. Materiał budowlany

przed zniszczeniem

po odbudowie

11. Ilość budynków

1

14. Grunty należące do zabytku:

ha

a) ściany

cegła

12. Ilość kondygnacji

1

a) ogrody stylowe

b) sklepienia

-

13. Użytkowanie wnętrza według ilości:

b) sady i grunty uprawne

c) stropy

drewno

a) izb mieszkalnych

2

c) lasy

d) wiązania dachu

drewno

b) innych pomieszczeń

2

d) wody

e) krycie dachu

dachówka

c) piwnic

1

e) inne

8. Wyposażenie architektoniczne

15. Przeznaczenie pierwotne budynku

mieszkalne

16. Użytkowanie w latach ubiegłych

..

17. Użytkowanie obecne

..

18. Nadaje się do użycia na:

mieszkalne

9. Autorzy i data budowy i przebudowy

19. Data, rodzaj i stopień zniszczeń i odbudowy

Zbudowany w XIX wieku

Data

O P I S

zniszczona
%/%odbudowana
%/%

VIII. 1939 r.

XI. 1939 r.

XII. 1945 r.

XII. 1957

stan dobry

XII. 64

Wynaga jedyni odnowienie
kiszki

20. Przynależność administracyjna

a) województwo

Olsztyn

b) powiat

Biskupiec Reszelski

c) gmina

21. Stacja

nazwa stacji

odległość od stacji w km

a) kolejowa

Biskupiec

b) autobusowa

22. Właściciel i jego adres

P.M.P.N. - Biskupiec

23. Użytkownik i jego adres

M.Z.M. Biskupiec

24. Inwestor i jego adres:

25. Rejestr zabytku nr

rok _____ miejsce przechowywania

26. Nazwa księgi hipotecznej

27. Numer hipoteczny

28. Akta

29. Fotografie

30. Inwentaryzacja pomiarowa

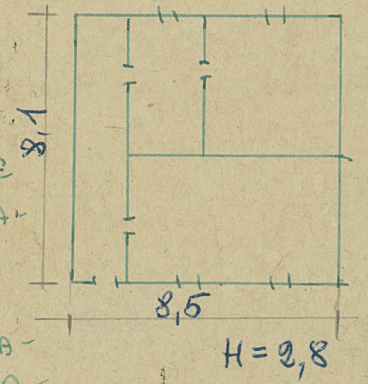
10. Udostępnienie

trwałe

31. Szkic sytuacyjny, plan schematyczny, uwagi opisowe, fotografia



ZALOZONY KA RUCIE PRACIE
KWADRATU, 2 CEGŁY, TYNKOWA-
NY. POSIADA DWA TRAKTY,
SIEN PRZELOTOWA Z BOKU,
TRZY OSILOWY, DWE KONDYGNA-
WOWY KRYTY DACHEM CERA-
MICZNYM.



32. Przebieg prac konserwatorskich

rok	Wyszczególnienie prac	Koszt tys. zł

33. Koszty w tys. zł	przewidywane	rzeczywiste

34. Inspekcje

35. Uwagi różne

36. Wypełnił dnia 20. IX. 59.
S. Chorych

37. Sprawdził dnia 20
mgr Bohdan Rymszewski
Mgr inż. arch. DONAT PUTROWSKI