

1. Obiekt

KAMIENICZKA

2. Czas powstania

p XXw.

3. Miejscowość

BRANIEWO

4. Adres

BRANIEWO, ul. Katedralna nr 1

nr hipoteczny

5. Przynależność administracyjna

województwo Elbląg

gmina / pow. Braniewo

6. Poprzednie nazwy miejscowości

BRUSEBERGUE, BRAUNSBURG

7. Przynależność administracyjna przed 1 VI 1975

województwo Olsztyn

gmina Braniewo

8. Właściciel i jego adres

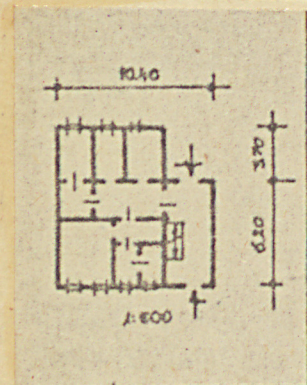
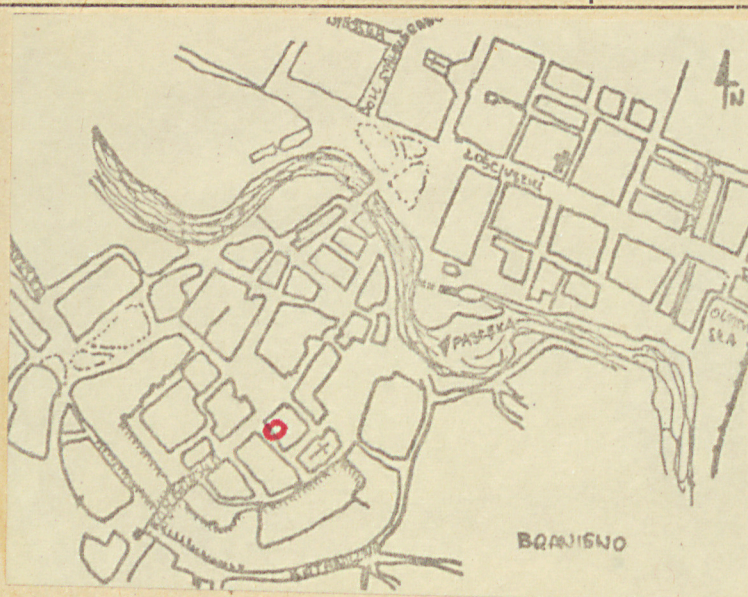
ADM w Braniewie

9. Użytkownik i jego adres

lekatorzy

10. Rejestr zabytków

Nr data



12. Autorzy, historia obiektu, określenia stylu.

Dom murowany z cegły z p. XX wieku

13. Opis (sytuacja, materiał i konstrukcja, rzut, bryła, elewacje, dach, wnętrze wyposażenie, instalacje)

Budynek usytuowany kalenicowo do ulicy.

Elewację szczytową przylega do budynku sąsiedniego

Murowany z cegły, otynkowany.

Nad piwnicą strop ceramiczny na belkach stalowych. Nad wyższymi kondygnacjami stropy drewniane. Więźba dachowa drewniana konstrukcji mieszanej.

Budynek wzniesiony na planie zbliżonym do litery "L" dwutraktowy.

Trzykondygnacyjny, podpiwniczony.

Elewacja frontowa pięcioosiowa. Otwory okienne prostokątne. Stolarka z podziałem na cztery kwatery. W połaci dachowej dwie wystawki zamknięte owalnie z prostokątnymi sterczynami po bokach.

Elewacje wieńczy listwowy gzyms uskokowy.

Elewacja tylna czteroosiowa.

Budynek przekryty dachem półmansardowym i dachówką karpiówką.

Wyposażenie: instalacje wodno-kanalizacyjna i elektryczna

14. Kubatura 434 m ³	15. Powierzchnia użytkowa 62 m ²	16. Przeznaczenie pierwotne mieszkalne	17. Użytkowanie obecne mieszkalne
18. Prace budowlane i konserwatorskie, ich przebieg i dokumentacja		19. Stan zachowania (fundamenty, ściany zewnętrzne, ściany wewnętrzne, sklepienia, stropy, konstrukcje dachowe, pokrycie dachu, wyposażenie i instalacje) Stan zachowania zadowolający l.IX.1981	
20. Najpilniejsze postulaty konserwatorskie Nie wymaga pilnych prac remontowo konserwatorskich			

21. Akta archiwalne (rodzaj akt, numer i miejsce przechowywania)

22. Bibliografia

23. Źródła ikonograficzne (rodzaj, miejsce przechowywania, sygnatury)

24. Uwagi różne

25. Wypełnił

mgr G. Makowska
PKZ Olsztyn

26. Sprawdził

27. Załączniki