

1. Obiekt

BUDYNEK MIESZKALNY
11613

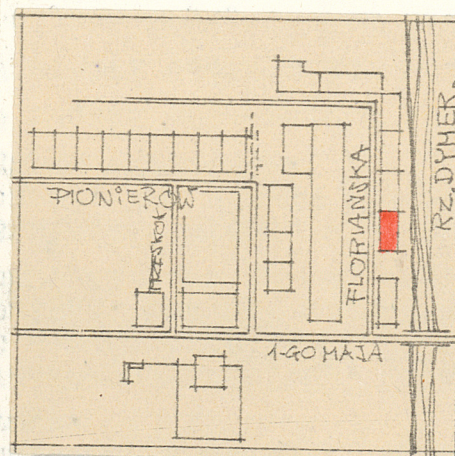
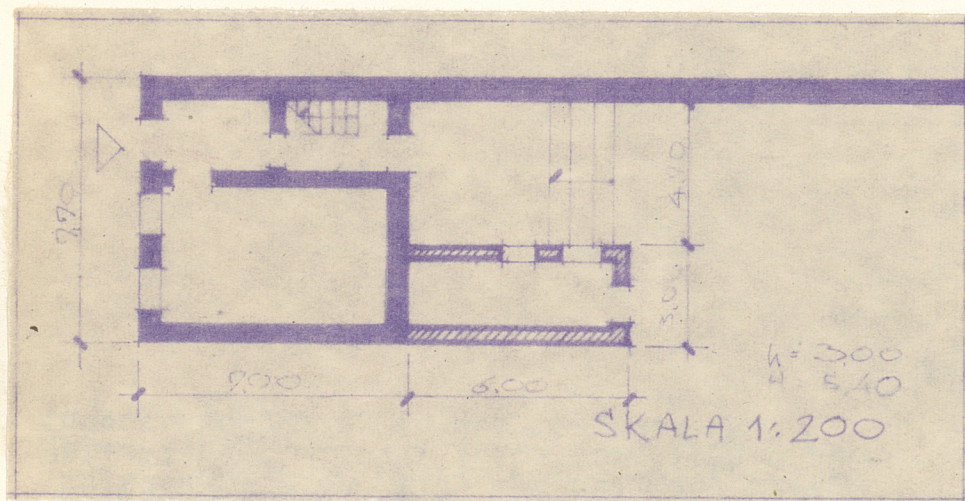
2. Czas powstania

poł. XIX w.

3. Miejscowość

BISKUPIEC

11. Zdjęcia, plan sytuacyjny, rzuty



autor zdjęć
data wykonania
miejsce przechowywania negatywów

Dariusz Chodkowski - plany sytuacyjne, rzuty
15.VII.1979 r.
WKZ Olsztyn

4. Adres

Biskupiec
ul. Floraińska 8

nr hipoteczny

5. Przynależność administracyjna

województwo Olsztyn

gmina Biskupiec
pow. OLSZTYN

6. Poprzednie nazwy miejscowości

Bischdorf, Bifchofsburg po
1945 r. Biskupiec Reszelski
lub Warmiński

7. Przynależność administracyjna
przed 1.VI.1975

województwo Olsztyn

powiat Biskupiec

8. Właściciel i jego adres

Marian Wardzyński

9. Użytkownik i jego adres

Marian Wardzyński

10. Rejestr zabytków

Nr A-2138 data 3.08.1987

12. Autorzy, historia obiektu, określenia stylu.

Budynek mieszkalny z I połowy XIX wieku, usytuowany przy ulicy wytyczającej zasięg pierwotnego miasta. Ulica przebiega w północno-wschodniej części miasta.

13. Opis (sytuacja, materiał i konstrukcja, rzut, bryła, elewacje, dach, wnętrze wyposażenie, instalacje)

Budynek usytuowany w zwartej zabudowie kalenicowo do ulicy, murowany z cegły i otynkowany, na rzucie zbliżonym do kwadratu.

Jednokondygnacyjny, układ pomieszczeń we wnętrzu dwutraktowy z sienią przelotową na skrajnej osi. Elewacja frontowa trójosiowa. Budynek częściowo podpiwniczony. Drzwi frontowe jednoskrzydłowe w górnej części przeszklone.

Stolarka okienna z podziałem na 4 kwatery z zewnętrznymi okuciami. Pod okapem elewacji g frontowej uskokowo profilowany gzyms wieńczący.

W części południowej późniejsza przybudówka.

W połaci dachu mała wystawka kryta daszkiem pulpitowym.

Budynek kryty dachem dwuspadowym i dachówką holenderką.

Więźba dachowa drewniana konstrukcji krokwiowo-płatwiowej.

14. Kubatura	15. Powierzchnia użytkowa	16. Przeznaczenie pierwotne	17. Użytkowanie obecne
175 m ³	50 m ²	mieszkalne	mieszkalne
18. Prace budowlane i konserwatorskie, ich przebieg i dokumentacja		19. Stan zachowania (fundamenty, ściany zewnętrzne, ściany wewnętrzne, sklepienia, stropy, konstrukcje dachowe, pokrycie dachu, wyposażenie i instalacje)	
1975 r. - ostatni remont budynku.		<p>Ogólny stan zachowania budynku zadowalający. Ściany zewnętrzne i wewnętrzne oraz stropy i więźba dachowa w stanie dobrym. Tynki odświeżone.</p> <p>Stolarka okienna i drzwiowa w bardzo dobrym stanie. Budynek posiada instalację elektryczną i sieć kanalizacyjną.</p> <p>Pomieszczenia mieszkalne wyposażone w piece.</p>	
20. Najpilniejsze postulaty konserwatorskie			
15.VII.1979 r. Budynek nie wymaga pilnych prac konserwatorskich.			

21. Akta archiwalne (rodzaj akt, numer i miejsce przechowywania)

22. Bibliografia

- A. Boetticher - Ban und Kunstdenkmaler - Provinz - Ostpreussen - Königsberg 1894 s 26
- Biskupiec - Z dziejów miasta i powiatu Pojezierze Olsztyn 1969 s 64

23. Źródła ikonograficzne i fotografie (rodzaj, miejsce przechowywania, sygnatury)

24. Uwagi różne

25. Wypełnił

26. Sprawdził

mgr W. Chruszczyńska

15.VII.1979 r.

Olsztyn