

1. Obiekt

BUDYNEK

MIESZKALNY

116/2

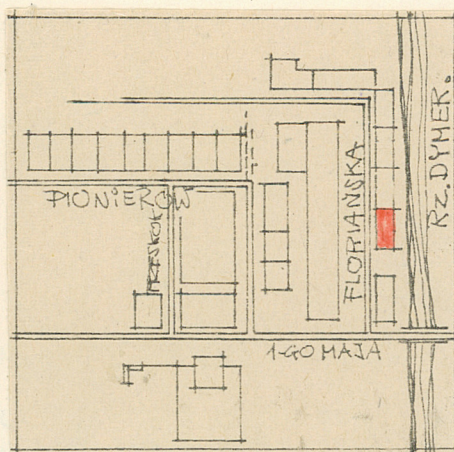
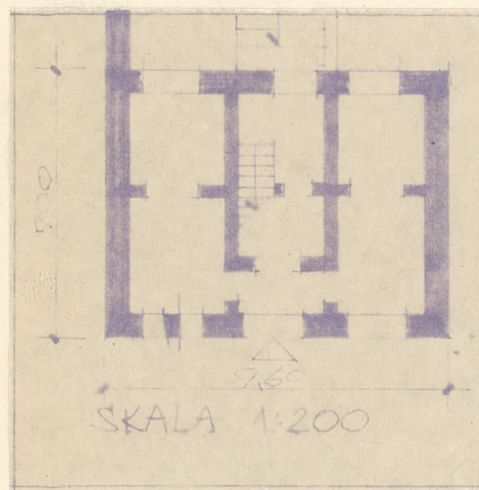
2. Czas powstania

poł. XIX w.

3. Miejscowość

BISKUPIEC

11. Zdjęcia, plan sytuacyjny, rzuty



autor zdjęć
data wykonania
miejsce przechowywania negatywów

Dariusz Chodkowski - plany sytuacyjne, rzuty
15.VII.1979 r.
WKZ Olsztyn

4. Adres Biskupiec
ul. Floriańska 6

nr hipoteczny

5. Przynależność administracyjna

województwo Olsztyn

gmina Biskupiec
pow. OLSZTYN

6. Poprzednie nazwy miejscowości
Bischdorf, Bifchofsburg po
1945 r. Biskupiec Reszelski
lub Warmiński

7. Przynależność administracyjna
przed 1.VI.1975

województwo Olsztyn

powiat Biskupiec

8. Właściciel i jego adres

Włodzimierz Korda

9. Użytkownik i jego adres

Włodzimierz Korda

10. Rejestr zabytków

Nr A-2137 data 3.08.1987

12. Autorzy, historia obiektu, określenia stylu.

Budynek mieszkalny z I połowy XIX wieku, usytuowany przy ulicy Floriańskiej wytyczającej zasięg pierwotnego miasta. Ulica przebiega w północno-wschodniej części miasta nad rzeką Dyrer.

13. Opis (sytuacja, materiał i konstrukcja, rzut, bryła, elewacje, dach, wnętrze wyposażenie, instalacje)

Budynek mieszkalny usytuowany w ciągu zabudowy ulicy, kalenicowo do niej, na planie prostokąta, murowany z cegły i otynkowany, częściowo podpiwniczony, jednokondygnacyjny z częściowo mieszkalnym poddaszem.

Elewacja frontowa 4-osiowa z sienią przelotową lekko zsuniętą z osi środkowej.

Układ pomieszczeń we wnętrzu dwu-traktowy. Otwory okienne prostokątne, w elewacji frontowej obwiedzione płakimi opaskami. Drzwi frontowe jednoskrzydłowe z naświetlem umieszczone we wnęce o sfazowanych krawędziach, obwiedzionej płaską opaską.

W elewacji frontowej ścianka kolankowa wydzielona dwoma gzymsami. Psamo gzymsu nadokiennego płaskie z podwójnym uskokiem.

Gzyms wieńczący profilowany w wklęsłą ówiećwałek i dwie uskokowe listwy, pod okapem dekoracyjnie profilowane wietrznice.

Budynek kryty dachem dwuspadowym i dachówką holenderką. W połaci południowej dachu dwie wystawki kryte daszkami pulpitowymi.

Stolarka okienna z podziałem na cztery kwatery, w wytarawkach z podziałem na 6 kwater z zewnętrznymi okuciami.

Więźba dachowa drewniana konstrukcji krokwiowo-płatwiowej wzmocnionej storczykami.

14. Kubatura	15. Powierzchnia użytkowa	16. Przeznaczenie pierwotne	17. Użytkowanie obecne
257,25 m ³	65 m ²	mieszkalne	mieszkalne
18. Prace budowlane i konserwatorskie, ich przebieg i dokumentacja		19. Stan zachowania (fundamenty, ściany zewnętrzne, ściany wewnętrzne, sklepienia, stropy, konstrukcje dachowe, pokrycie dachu, wyposażenie i instalacje)	
1976 r. - ostatni gruntowny remont budynku.		<p>Stan zachowania budynku bardzo dobry. Ściany zewnętrzne i wewnętrzne w stanie dobrym, tynki odnowione w 1976 roku.</p> <p>Stolarka drzwiowa i okienna w bardzo dobrym stanie. Pokrycie dachu bez ubytków.</p> <p>Budynek posiada instalację elektryczną i sieć kanalizacyjną, pomieszczenia mieszkalne wyposażone w piece.</p>	
20. Najpilniejsze postulaty konserwatorskie			
15.VII.1979 r. Budynek nie wymaga prac konserwatorskich.			

21. Akta archiwalne (rodzaj akt, numer i miejsce przechowywania)

22. Bibliografia

- Biskupiec - Z dziejów miasta i powiatu - Pojezierze
Olsztyn 1969 s 61-65
- A. Boetticher - Ban und Kunstdenkmaler - Provins
Ostpreussen - Königsberg 1894 s 26

23. Źródła ikonograficzne i fotografie (rodzaj, miejsce przechowywania, sygnatury)

24. Uwagi różne

25. Wypełnił

mgr W. Chruszczyńska

15.VII.1979 r.

Olsztyn

26. Sprawdził