

A B C D E F G H I J K L Ł M N O P R S T U V W X Y Z

Nr 1327

1. Obiekt

198/19/2/12
KALWARIA WARMIŃSKA - KAPLICA XII
PAN JEZUS UMIERA NA KRZYŻU

2. Czas powstania

1878 - 1894

3. Miejscowość

G Ł O T O W O

11. Zdjęcia, rzut, przekrój, sytuacja, orientacja



4. Adres GŁOTOWO 38
11-040 DOBRE MIASTO

nr hipoteczny

D2-NR 209/210

5. Przynależność administracyjna

województwo olsztyńskie

gmina Dobre Miasto

6. Poprzednie nazwy miejscowości

GLOTTAU

7. Przynależność administracyjna
przed 1 VI 1975

województwo olsztyńskie

powiat Lidzbark Warmiński

8. Właściciel i jego adres

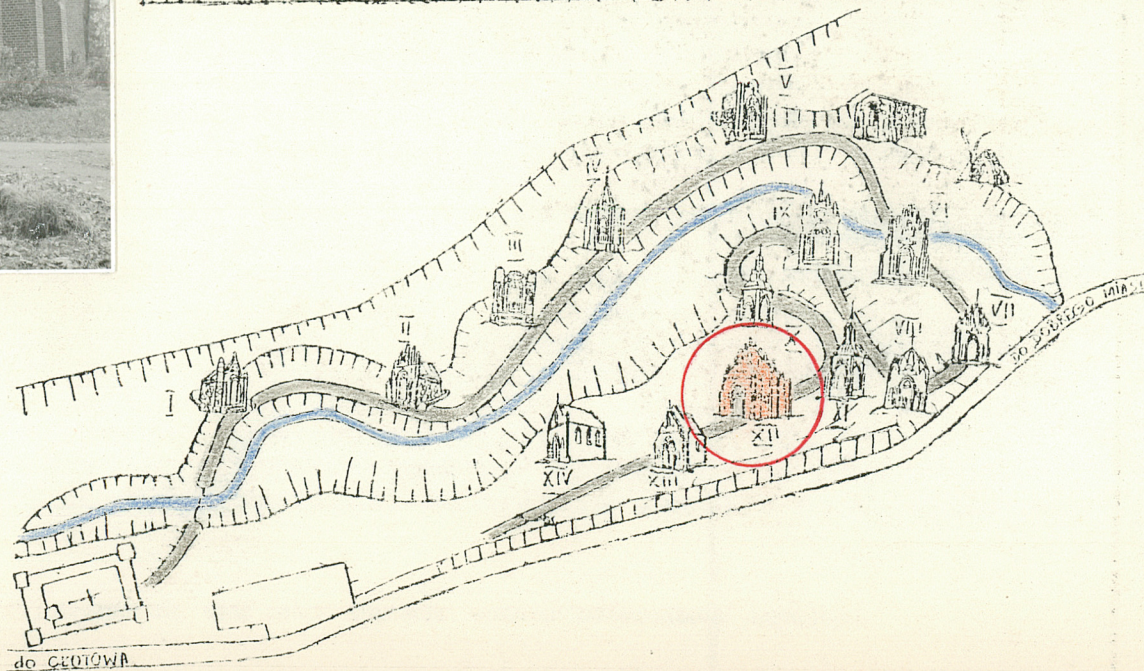
Parafia rzymsko- katolicka
w Głotowie
11-040 Dobre Miasto

9. Użytkownik i jego adres

jak wyżej

10. Rejestr zabytków

Nr 2097 data 29.12.2003



KAPLICA KALWARYJNA znacznych rozmiarów, największa z kaplic Drogi Krzyżowej. Założona na planie prostokąta z przedsionkiem, wmurowana z cegły, posadowiona na fundamencie z ciosów kamiennych, przykryta siodłowym, ceramicznie krytym dachem. W narożach kaplicy masywne, trójuskokowe przypory wychodzące ponad okap siodłowego dachu. Ściany boczne z dwoma przyporami wychodzącymi ponad okap kaplicy. Gzyms ceglany, ząbkowany, o trzech uskokach. W ścianach bocznych po dwa otwory okienne, ostrołuczne z rozdzielającą je blendą w tym samym kształcie; otwory i blenda z parapetem ceglany z płasko ułożonych cegieł. Wątek muru- krzyżykowy. Ściana szczytowa rozdzielona gzymsem, rozczłonkowana trzema blendami ostrołucznymi.

Szczyt trójkątny z umieszczonymi schodkowo dziewięcioma sterczynami o przekroju kwadratowym, zakończonymi w kształcie ostrosłupa. Dwie skrajne sterczyny ustawione na szczycie narożnych przypór, które w górnej partii, na " wolnych " płaszczyznach przypory trzema blendami oznaczone.

Front o szczycie identycznym jak w tylnej elewacji; do ściany szczytowej przylega na prostokącie założony przedsionek. Ściany przedsionka murowane z dwoma narożnymi przyporami o dwu uskokach. Od frontu duży, ostrołuczny otwór wejściowy, w ścianach bocznych po jednym ostrołucznym otworze okiennym. Szczyt przedsionka trójkątny i schodkowy, w górnej partii z trzema blendami- centralna sklepiona ostrołucznie, dwie po bokach- okrągłe. Pod blendami gzyms ząbkowany z cegieł, przechodzący na ściany boczne przedsionka. Dach dwuspadowy, kryty dachówką ceramiczną- esówką. W przedsionku sklepienie krzyżowo- żebrowe, posadzka z płytek ceramicznych.

Wejście do kaplicy z przedsionka przez otwór sklepiony ostrołucznie. Kaplica sklepiona kolebką z gurtem jarzmowym i czterema lunetami, prowadzonymi do gierowanego gzymsu ścian bocznych. Posadzka z kolorowych płytek ceramicznych z motywem ośmioramiennej gwiazdy wkomponowanej w ukośnie biegnące kwadraty. Nawa oddzielona balustradą z kutych prętów, ostro zakończonych; od strony przedsionka posadzka z płytek ceramicznych o stopień niżej ułożonych. Wnętrze otynkowane z dekoracyjnym malunkiem sklepienia i ścian.

Wyjściowy otwór przedsionka zamykany masywnymi drzwiami płycinowymi, dwuskrzydłowymi z nadświetlem z łukowo i kuliście ułożonymi szprosami.

Okna kaplicy z prostym witrażem.

Nad drzwiami stacji tablica z numerem XII i napisem PAN JEZUS UMIERA NA KRZYŻU.

Budowę głotowskiej Kalwarii rozpoczęto w 1878 r na zakupionych przez mieszkańca wsi JANA MERTENA i podarowanych Kościołowi 7 ha gruntów. Nadzór nad pracami sprawował proboszcz ks.FERDYNAND ENGELBRECHT, a po jego śmierci-ks.DONALD STEISOHN. Wąwóz pod Kalwarię wykopano ręcznie, wykorzystując istniejący jar ze strumykiem. W pracach masowo uczestniczyła ludność diecezji warmińskiej-w ciągu 16 lat budowy ok.70 tys.ludzi. W stacjach Kalwarii umieszczono przywiezione przez MERTENA z Ziemi Świętej kamyczki-relikwie i odtworzono konfigurację terenu Drogi Krzyżowej z Jerozolimy.

18 maja 1894 r. biskup warmiński ANDRZEJ THIEL dokonał poświęcenia Kalwarii.

W okresie międzywojennym wybudowano kaplicę Modlitwy Pana Jezusa w Ogrójcu i grotę Matki Bożej z Lourdes ze Źródłem. W 1927 r. dokonano renowacji a po wojnie naprawiono częściowe zniszczenia niektórych kaplic.

14. Kubatura 365 m ³	15. Powierzchnia użytkowa 83 m ²	16. Przeznaczenie pierwotne Obiekt kultu religijnego	17. Użytkowanie obecne Obiekt kultu
18. Prace budowlane i konserwatorskie, ich przebieg i dokumentacja - 1927 r renowacja kaplic - Naprawa po zniszczeniach wojennych		19. Stan zachowania (fundamenty, ściany zewnętrzne, ściany wewnętrzne, sklepienia, stropy, konstrukcje dachowe, pokrycie dachu, wyposażenie i instalacje) Stan techniczny dobry.	
		20. Najpilniejsze postulaty konserwatorskie Dokonać przeglądu w celu ustalenia potrzeby i zakresu prac renowacyjnych. Wszelkie ustalenia i prace podejmować w porozumieniu z Wojewódzkim Konserwatorem Zabytków w Olsztynie.	

21. Akta archiwalne (rodzaj akt, numer i miejsce przechowywania)

24. Uwagi różne

25. Opracował

tekst.....Kazimierz Sobaczewski, 30.10.1998r

imię, nazwisko, data, podpis

plany, rysunki.....Kazimierz Sobaczewski

imię, nazwisko, data, podpis

zdjęcia fotogr.....Kazimierz Sobaczewski, październik 1998

imię, nazwisko, data, podpis

miejsce przechowywania negatywów.....Archiwum OW PSOZ Olsztyn

KARTA PO WYPEŁNIENIU PODLEGA OCHRONIE NA PODSTAWIE PRZEPISÓW PRAWA AUTORSKIEGO

22. Biblioteka

26. Adnotacje o inspekcjach, informacje o zmianach (daty, imiona i nazwiska wypełniających)

23. Źródła ikonograficzne i fotografia (rodzaj, miejsce przechowywania, sygnatury)

NEGATYWY 82225-82248

27. Załączniki

wkładki nr: 1, 2

1. Miejscowość GŁOTOWO gm.Dobre Miasto woj.olsztyńskie	2. Obiekt (nazwa jak w karcie) STACJA XII	3. Zawartość wkładki (nazwa obiektu lub materiału uzupełniającego) PAN JEZUS UMIERA NA KRZYŻU Fotografie
---	--	--



fot.1



fot.2



fot.3



fot.4

fot.5



Wkładkę założył: Kazimierz Sobaczewski, październik 1998
(imię, nazwisko, data)

Miejsce przechowywania negatywów: Archiwum QW PSQZ, Olsztyn

Z-d Poligr. Jan Jasiński W-wa, ul. Wolna 13, tel. 12-43-83

Wzór ODZ 1978 r.



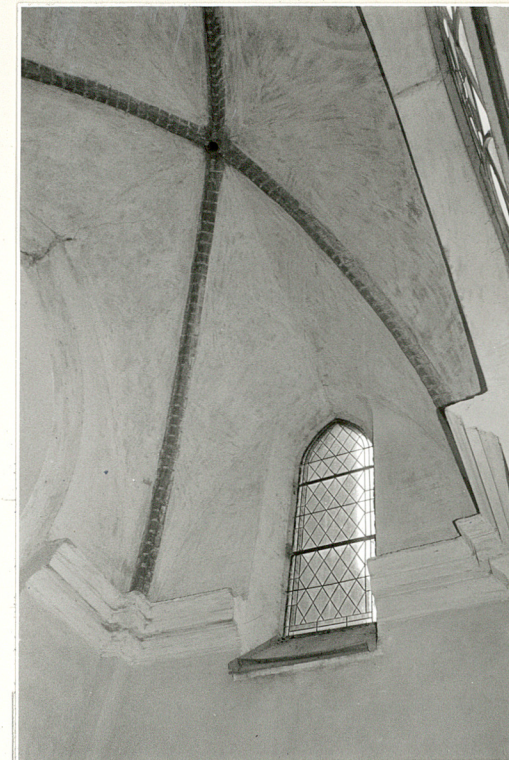
fot.6



fot.8



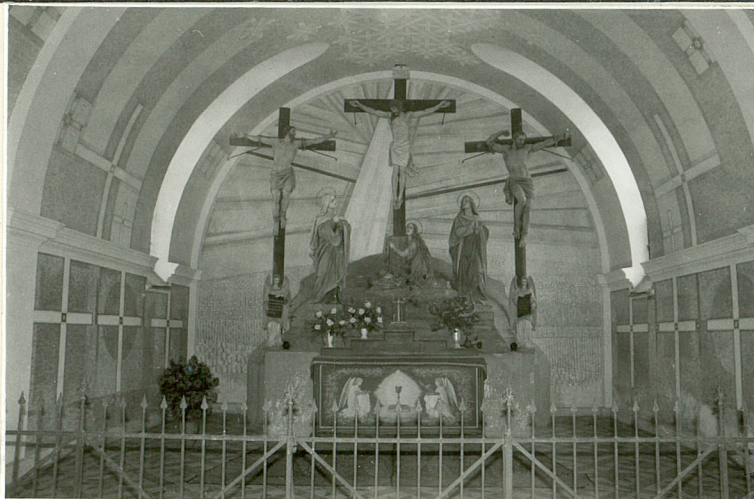
fot.7



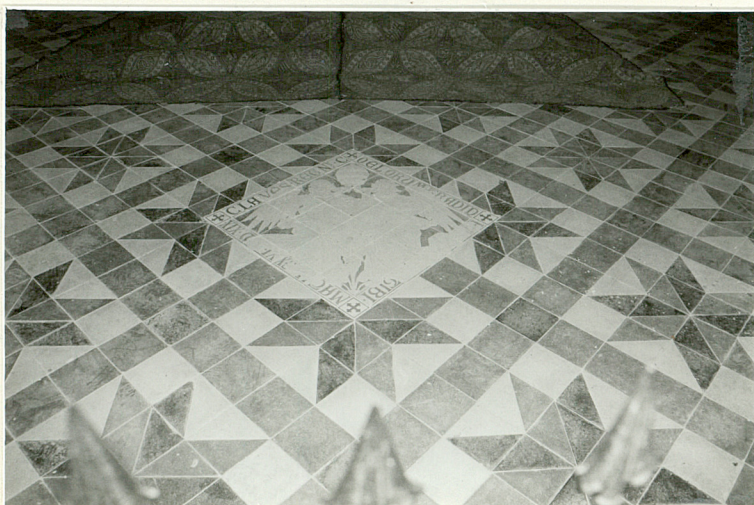
fot.9

1. Widok od frontu
2. Przedsionek, widok elewacji przedniej i bocznej
3. Elewacja tylna
4. Szczyt elewacji frontowej
5. Elewacja boczna
6. Fragment elewacji przedniej
7. Nadświetle wejścia od zewnątrz
8. Nadświetle wejścia od przedsionka
9. Wnętrze przedsionka, widoczne sklepienie

1. Miejscowość GŁOTOWO gm. Dobre Miasto woj. olsztyńskie	2. Obiekt (nazwa jak w karcie) STACJA XII	3. Zawartość wkładki (nazwa obiektu lub materiału uzupełniającego) PAN JEZUS UMIERA NA KRZYŻU	Fotografie
---	---	---	------------



fot.10



fot.11



fot.12



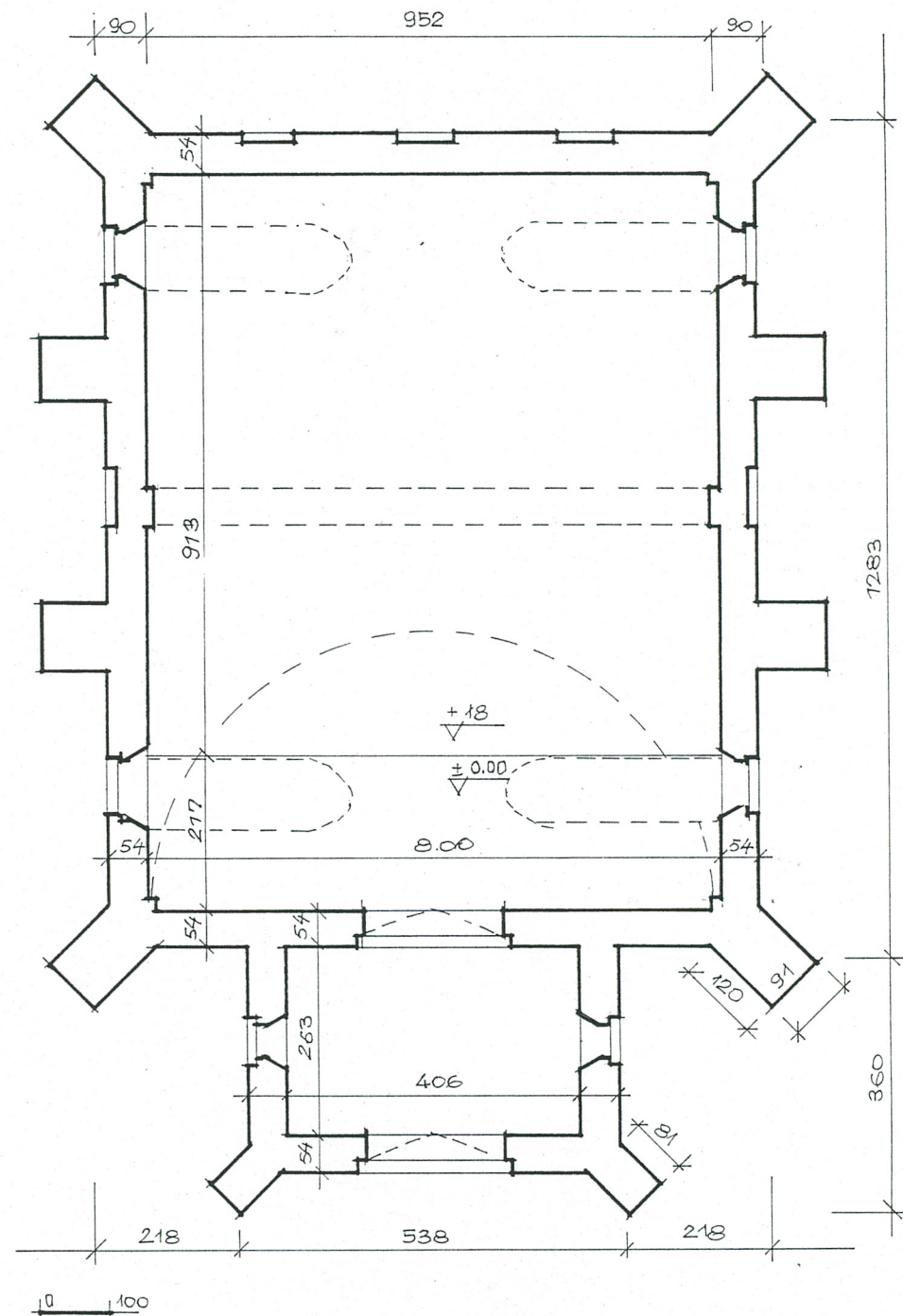
fot.13

- 10. Wnętrze kaplicy, widoczna scena stacji
- 11. Wnętrze kaplicy, posadzka
- 12. Wnętrze kaplicy, elewacja boczna, widoczne okno z lunetą
- 13. Wnętrze kaplicy, widoczny gurt jarzmowy

Wkładkę założył: Kazimierz Sobaczewski, październik 1998
(imię, nazwisko, data)

Miejsce przechowywania negatywów: Archiwum OW PSOZ, Olsztyn

Z-d Poligr. Jan Jasiński W-wa, ul. Wolna 13, tel. 12-43-83



PRZEMKROJ POZIOMY