

Nr

II

A

B

C

D

E

F

G

H

I

J

K

L

M

N

O

P

R

S

T

U

V

W

X

Y

Z

1. Obiekt zabytkowy

BUNK ZAMKU BISKUPIEGO (miera)

2. Miejscowość

BRANIEWO

/BRAUNSBURG/

3. Wiek

XIII

4. Styl

gotyk

5. Kubatura m<sup>3</sup>900 m<sup>3</sup>  
830 m<sup>3</sup>6. Powierzchnia w m<sup>2</sup>

a) zabytkowa:

b) użytkowa:

7. Materiał  
budowlanyPrzed znisz-  
czeniemPo  
odbudowie

11. Ilość budynków

1

14. Grunty należące do zabytku:

ha

20. Przynależność administracyjna

a) województwo

śląskie

b) powiat

braniewski

c) gmina

a) ściany

cegła

b) sklepienia

gładź

c) stropy

d) więzania  
dachu

e) krycie dachu

12. Ilość kondygnacji

a) ogrody stylowe

13. Użytkowanie wnętrza  
według ilości:

a) izb mieszkalnych

b) innych pomieszczeń

c) piwnic

b) sady i grunty uprawne

c) lasy

d) wody

e) inne

21. Stacja

Nazwa stacji

Odległość  
od stacji  
w km

a) kolejowa

BRANIEWO

b) autobusowa

22. Właściciel i jego adres

PMR BRANIEWO

8. Wyposażenie architektoniczne

15. Przeznaczenie pierwotne budynku

16. Użytkowanie w latach ubiegłych

na cele strażnicze

17. Użytkowanie obecne

18. Nadaje się do użycia na

23. Użytkownik i jego adres

24. Inwestor i jego adres

9. Autorzy i data budowy i przebudowy

Wzniesiony w 4 ćw. XIV w.  
1396 odbudowany  
Później wielokrotnie  
przebudowywany

19. Data, rodzaj i stopień zniszczeń i odbudowy

Data

O P I S

Znisz-  
czenia  
%Odbu-  
dowa  
%

VIII.1939 r.

XI.1939 r.

XII.1945 r.

VIII 1966

ZABEZPIECZONA RUINA

70%

25. Rejestr zabytku Nr

B/45

rok

miejsce przechowywania

26. Nazwa księgi hipotecznej

27. Nr hipo-  
teczny

28. Akta onez 397/57

29. Fotografie 123

30. Inwentaryzacja pomiarowa

10. Udostępnienie

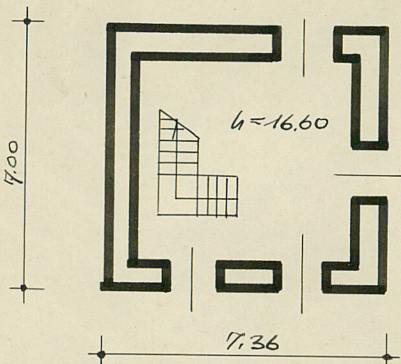
dostępny



31.



1966



1966

## 2. Przebieg prac konserwatorskich

Rok	Wyszczególnienie prac	Koszt tys. zł

33. Koszty  
w tys. zł

Przewidywane

Rzeczywiste

34. Inspekcje

35. Uwagi różne

36. Wypełnił dnia

15.XI.59, *[signature]*

37. Sprawdził dnia

15.X.59 *[signature]*  
19.VIII 66, K. DEGÓRSKI