

Nr

A

B

C

D

E

F

G

H

I

J

K

L

M

N

O

P

R

S

T

U

V

W

X

Y

Z

1. Obiekt zabytkowy

Kościół paraf. p.w. św. św. Kolumbana i Elzbiety w Branniborze
(w ruinie)

2. Miejscowość

Branniborze ^{Miasto}
(Brannenburg)

3. Wiek

XIV

4. Styl

gotyk

5. Kubatura m³26000 m³
24.000 m³6. Powierzchnia w m²

a) zabytkowa:

b) użytkowa:

20. Przynależność administracyjną

a) województwo

b) powiat

c) gmina

województwo
branniborskie

21. Stacja

nazwa stacji

odległość od
stacji w km

a) kolejowa

Branniborze

w/m

b) autobusowa

BRANIBOR

w/m

22. Właściciel i jego adres

PMRN - BRANIBOR

23. Użytkownik i jego adres

P. N. R. T. Branniborze

24. Inwestor i jego adres:

25. Rejestr zabytku nr 13/39

rok _____ miejsce przechowywania

26. Nazwa księgi hipotecznej

27. Numer
hipoteczny

28. Akta orzec. 351/57r

29. Fotografie

30. Inwentaryzacja pomiarowa

8. Wyposażenie architektoniczne

brak portali profilowane
kolumny pilastrów
w murach ścian

15. Przeznaczenie pierwotne budynku

16. Użytkowanie w latach ubiegłych

17. Użytkowanie obecne

18. Nadaje się do użycia na:

19. Data rodzaj i stopień zniszczeń i odbudowy

Data	OPIS	znisz- czenia o/o	odbu- dowa o/o
VIII. 1939 r.	nie zniszczony		
XI. 1939 r.	"		
XII. 1945 r.	znacznie zniszczony		
	stan b. zły (ruina)		
	wiecia gromi zawalancem		

VI 59 pismem VI-736/18/59 uzgodniono na rozbiórce
górną część wstępu.
VIII 66 SZCZYT ROZEBRANY - ZDEWASTOWANA RUINA

9. Autorzy i data budowy i przebudowy

brak danych 1251 (branniborski)
brak danych 14 w. XIII w. Branniborze
obecny m. 1346 (branniborski)
Gottlieb Hamann, Herman Penken
Heine Penken 1855-58 - przebudowy
Rhein-Strasse 1890-1893 (Pensin)

10. Udostępnienie

dostępny

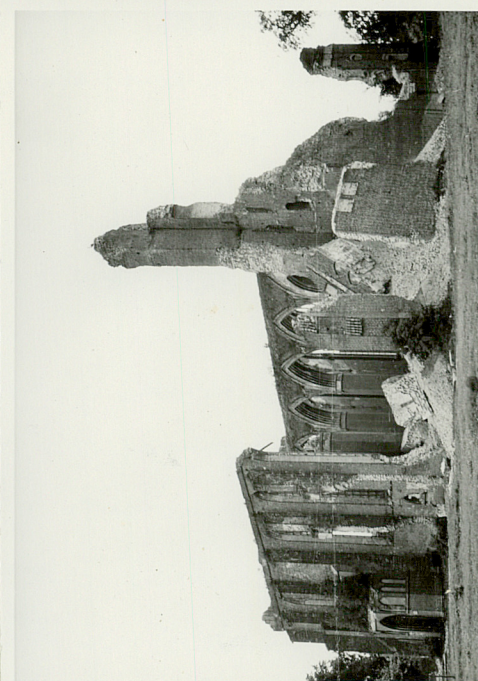
31. Szkic sytuacyjny, plan schematyczny, uwagi opisowe, fotografia



3.57r



1966



1966

Wsp. J. Słabo nowski i E. Jankowski

32. Przebieg prac konserwatorskich

rok	Wyszczególnienie prac	Koszt tys. zł
1855-1858	Podobny wstępnemu konserwatorskiemu	
1890-1893	Prace konserw. kł. krm. Permana	

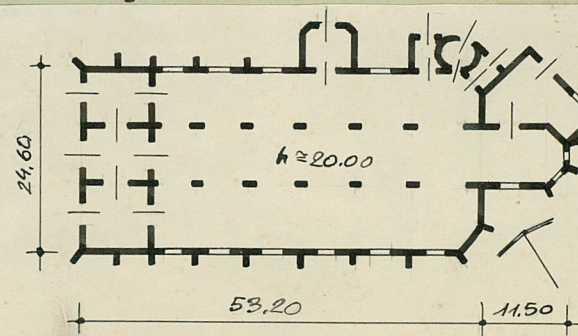
33. Koszty w tys. zł

przewidywane

rzeczywiste

34. Inspekcje
OPIS z X 1957: KOŚCIÓŁ ZRUJNOWANY
W 1945. ZACHOWANE MURY OBWODOWE,
FILARY Z ARKADAMI MIĘDZYNAWOWY
MI ORAZ PN WECI NAROŻNIK WIEŻY
DOWYS. GZYMSY WIEŃCZĄCEGO. ORIENTOWANY, TRÓJNAWOWY, HALOWY. OD
ZACH WIEŻA W PRZEDŁUŻENIU NAWY
GŁÓWNEJ. W KRUCHCIE POD WIEŻĄ,
ZACHOWANE SKLEP. GWIAZDZISTE
CZTERORAMIENNE. ZACHOWANE TRZY
PORTALE BOGATO PROFILOWANE
WĄSKIMI. 1966 CORDA CZĘŚĆ WIEŻY
ROZBR. SZCZYT Z PORTAŁEM BŁON
NYM ZNISZCZONY MATERIAŁEM
WYBUCHOWYM

35. Uwagi różne



36. Wypełnił dnia 25. 4. 56 r.

[Signature]

37. Sprawdził dnia 19. VIII. 1966
K. DEGOŃSKI