

1. Obiekt

^{par.}
KOSCIOŁ Św. KATARZYNY i MAGDALENY

2. Czas powstania

1346rok-1381

3. Miejscowość

BRANIEWO

4. Adres

Braniewo ul. Katedralna 3

nr hipoteczny

5. Przynależność administracyjna

województwo Elbląg

gmina / pow. Olsztyn BRANIEWO

6. Poprzednie nazwy miejscowości

BRUSENBERGUE, BRAUNSBURG

7. Przynależność administracyjna przed 1 VI 1975

województwo Olsztyn

gmina Braniewo

8. Właściciel i jego adres

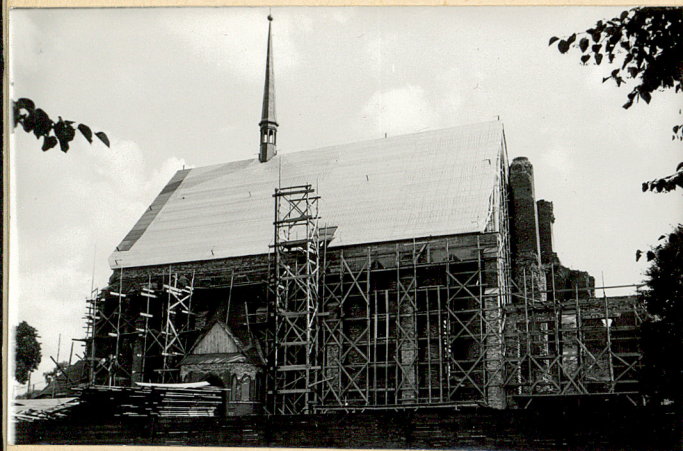
Parafia Rzymsko-Katolicka
w Braniewie

9. Użytkownik i jego adres

Parafia Rzymsko-Katolicka
w Braniewie

10. Rejestr zabytków

Nr B/39 data 14.12.1957



12. Autorzy, historia obiektu, określenia stylu.

Budowę rozpoczęto w roku 1346 od prezbiterium. Kościół ^{gotycki} wzniesiono ~~gotycki~~ na miejscu dawnej katedry budowanej za czasów biskupa Anzelma i spalonej w 1261 r. Prezbiterium i korpus ukończono w 1381. Budowę wieży i kaplic zaczęto w 1426 r., zakończono 1442, kiedy wykonano sklepienia. Wieżę uszkodzoną w 1520 r, ~~na~~ ^{naprawiono} w 1546. Kaplicę Matki Boskiej przebudowano w 1721 r. W latach 1855-1893 przeprowadzono prace konserwatorskie i rekonstrukcyjne. W 1945 kościół spłonął. W 1960 zburzono znaczną jego część.

13. Opis (sytuacja, materiał i konstrukcja, rzut, bryła, elewacje, dach, wnętrze wyposażenie, instalacje)

Z kościoła zachowały się ściany zewnętrzne do wysokości gzymsu wieńczącego /z wyjątkiem trzech przęseł od północy/, ściana łuku tęczowego, filary między-nawowe / z wyjątkiem pierwszego z lewej od wejścia głównego/. Od zachodu zachowały się tylko fragmenty ścian kaplic bocznych. Od południa nad filarami nawy bocznej - częściowo arkady i gdzieś tam maswerki. Z rzeźby - wsporniki służek przy filarach łuku tęczowego. Wsporniki dwu rzeźb wolnostojących. W jednej z kaplic - fragmenty dekoracji stiukowej. Obecnie przeprowadzana jest odbudowa katedry mająca na celu przywrócenie jej poprzedniej postaci. Będzie to kościół holowy, trójnawowy. Z wieżą od zachodu, wielobocznym prezbiterium przylegającym do uskokowego szczytu wschodniego. Bryła kościoła opięta uskokowymi skarpami, w narożach ukośnymi. Wieża wzniesiona w formie ostrosłupa, rozczłonkowana tynkowanymi pasami na kondygnacje. Podziału wertykalnego dokonują ostrołukowe blendy. Wieża nakryta czterospadowym dachem i zwieńczona strzelistą latarnią. Po obu stronach znajdowały się kaplice przekryte dachem pulpitowym. Wewnątrz sklepienie gwiaździste z żebrami przewodnim. Sklepienie wspiera się na dwóch rzędach ośmiobocznych, ceglanych filarów.

| | | | |
|--------------|---------------------------|-----------------------------|------------------------|
| 14. Kubatura | 15. Powierzchnia użytkowa | 16. Przeznaczenie pierwotne | 17. Użytkowanie obecne |
| 8736 m3 | 1248 m2 | sakralne | sakralne |

18. Prace budowlane i konserwatorskie, ich przebieg i dokumentacja

Kościół spalony w 1945 r.
W 1960r. zburzono znaczną część trwałej ruiny
Od 1978 rozpoczęto prace nad odbudową kościoła

19. Stan zachowania (fundamenty, ściany zewnętrzne, ściany wewnętrzne, sklepienia, stropy, konstrukcje dachowe, pokrycie dachu, wyposażenie i instalacje)

20. Najpilniejsze postulaty konserwatorskie

21. Akta archiwalne (rodzaj akt, numer i miejsce przechowywania)

23. Źródła ikonograficzne (rodzaj, miejsce przechowywania, sygnatury)

22. Bibliografia

F. BUCHHOLZ - „Braunsberg im.Wandel der Jahrhunderte”
- Braunsberg 1934 str 225

A. BOETTICHER - "Bau und Kunsdenkmaler der Provinz
Ostpreussen" T IV

A. LUTTE RBERG - "Zur Bauge - Schichte der Altstadt"
Braunsberg 1916

Słownik Geograficzny Państwa Polskiego pod red.
St.Arnolde T.I str 807-811

Bender J - "Über die Entstehungs und Entwicklungs-
geschichte
der Stadt Braunsberg 1874

M.Biskup - "Rozwój Przestrzenny Miasta Braniewa"
Komunikaty Mazursko-Warmińskie

~~"BRANIEWO z dziejów miasta i powiatu" Pojezierze - Olsztyn~~

24. Uwagi różne

1973 str 136

25. Wypełnił

mgr G.MAKOWSKA
PKZ OLSZTYN
1.IX.1981

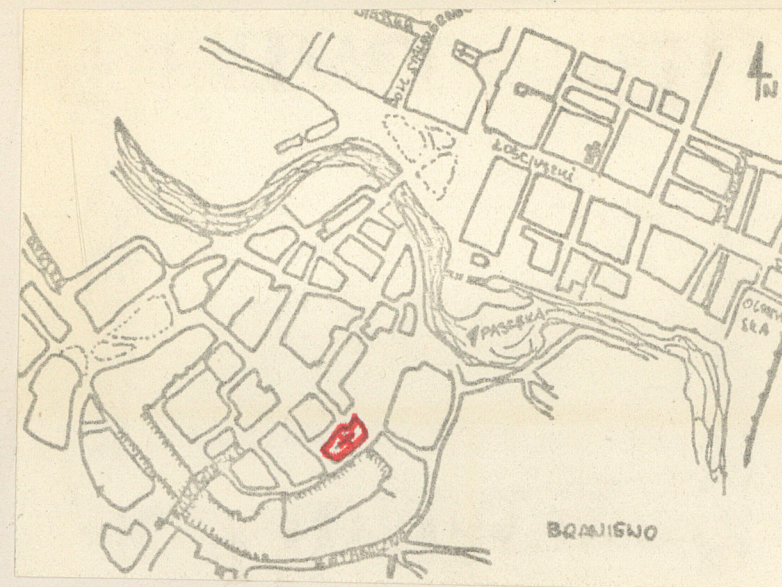
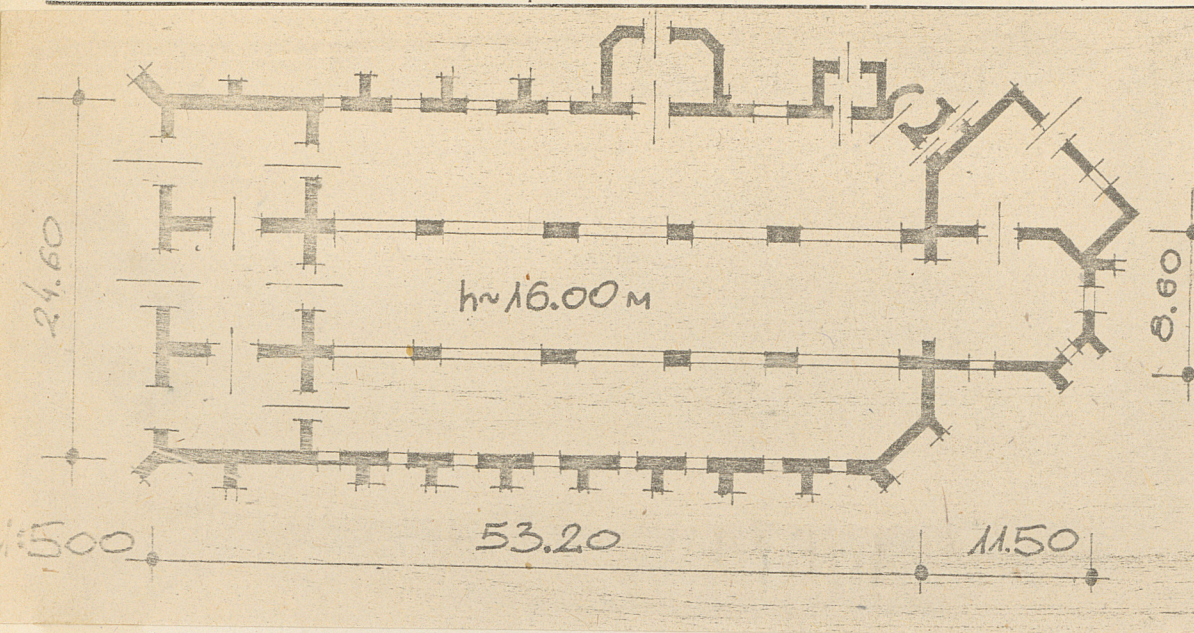
26. Sprawdził

27. Załączniki

1. Miejscowość

2. Obiekt (nazwa jak w karcie)

3. Zawartość wkładki (nazwa obiektu lub materiału uzupełniającego)



Wkładkę założył:
(imię, nazwisko, data)

Miejsce przechowywania negatywów:

Jedn. Wyd. Akcyd. Olsztyn zam. 1299/78
OZGrafi. ZP. Ostroda zam. 1040 n. 20000

Wzór ODZ 1978 r.