

1. Obiekt

D O M

2. Czas powstania

k. XIX w.

3. Miejscowość

ŻELAZNA GÓRA

4. Adres

Żelazna Góra nr 27

nr hipoteczny

5. Przynależność administracyjna

Elbląg

województwo

gmina / pow. Braniewo

6. Poprzednie nazwy miejscowości

7. Przynależność administracyjna przed 1 VI 1975

Gdańsk

województwo

gmina Braniewo

8. Właściciel i jego adres

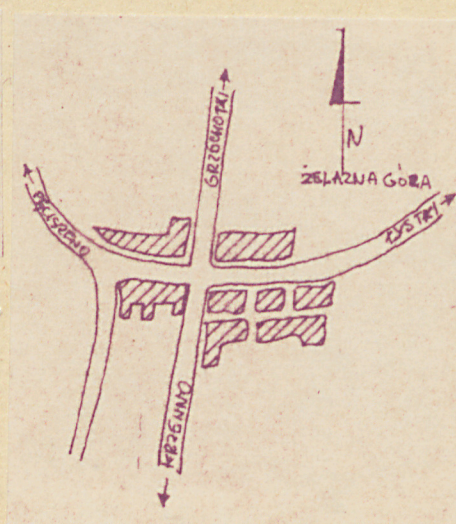
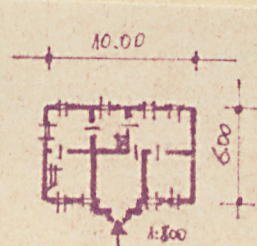
ob. Gumiany Jan Żelazna Góra nr 27

9. Użytkownik i jego adres

ob. Gumiany Jan

10. Rejestr zabytków

Nr data



autor zdjęć Zb. Dąbkowski WKZ Elbląg 10.IX.81  
data wykonania  
miejsce przechowywania negatywów



12. Autorzy, historia obiektu, określenia stylu.

Żelazna Góra została założona w 1308 roku przez Komtura Henryka Eisenberga.

13. Opis (sytuacja, materiał i konstrukcja, rzut, bryła, elewacje, dach, wnętrze wyposażenie, instalacje)

DOM usytuowany kalenicowo do drogi. Wolnostojący. Murowany z cegły, otynkowany. Strop drewniany. Drewniana więźba dachowa konstrukcji krokwiowo-jętkowej. Budynek założony na planie prostokąta, dwutraktowy. Jednokondygnacyjny z częściowo mieszkalnym poddaszem. Elewacja frontowa pięcioosiowa. Na osi środkowej umieszczony jest ryzalit przechodzący w facjatę. Naroża ryzalitu ujęte lizenami. Na osi środkowej ryzalitu, w przyziemiu znajduje się otwór wejściowy o łamanym profilu obwiedziony profilowaną opaską. Zwornik ozdobnie opracowany o motywie roślinnym. Otwory okienne elewacji - prostokątne w listwowych opaskach. Stolarka z podziałem na sześć kwater. W bocznych ściankach ryzalitu umieszczone są prostokątne okna. Facjata zamknięta trójkątnym szczytem. Na osi środkowej - prostokątny otwór okienny. Elewacja tylna trójosiowa. Otwory okienne prostokątne w listwowych opaskach. Stolarka z podziałem na cztery kwatery. Elewacja boczna jednoosiowa. W lewej, skrajnej osi umieszczony jest prostokątny otwór drzwiowy. Stolarka płycinowa. Budynek przekryty dachem dwuspadowym i dachówką zakładkową. Wyposażenie: instalacja elektryczna.



14. Kubatura	15. Powierzchnia użytkowa	16. Przeznaczenie pierwotne	17. Użytkowanie obecne
18 2 m <sup>3</sup>	61,20 m <sup>2</sup>	mieszkalne	mieszkalne
18. Prace budowlane i konserwatorskie, ich przebieg i dokumentacja		19. Stan zachowania (fundamenty, ściany zewnętrzne, ściany wewnętrzne, sklepienia, stropy, konstrukcje dachowe, pokrycie dachu, wyposażenie i instalacje)  Stan zachowania dostateczny 10.IX.81 . Widoczne zacieki i odpryski tynków. Ubytki w stolarce okiennie-drzwiowej	
20. Najpilniejsze postulaty konserwatorskie			
Wymagany remont bieżący			



21. Akta archiwalne (rodzaj akt, numer i miejsce przechowywania)

22. Bibliografia

- Boetticher II s.73
- Denio s.358

23. Źródła ikonograficzne (rodzaj, miejsce przechowywania, sygnatury)

24. Uwagi różne

25. Wypełnił

mgr G.Makowska  
PKZ Olsztyn  
10 IX 81

26. Sprawdził

27. Załączniki