

1. Obiekt

D O M

2. Czas powstania

pocz. XX w.

3. Miejscowość

ŻELAZNA GORA

4. Adres

Żelazna Góra nr 23

nr hipoteczny

5. Przynależność administracyjna

województwo Elbląg

gmina / pow. Braniewo

6. Poprzednie nazwy miejscowości

7. Przynależność administracyjna przed 1 VI 1975

województwo Gdańsk

Braniewo

gmina

8. Właściciel i jego adres

ob Sadowska Maria

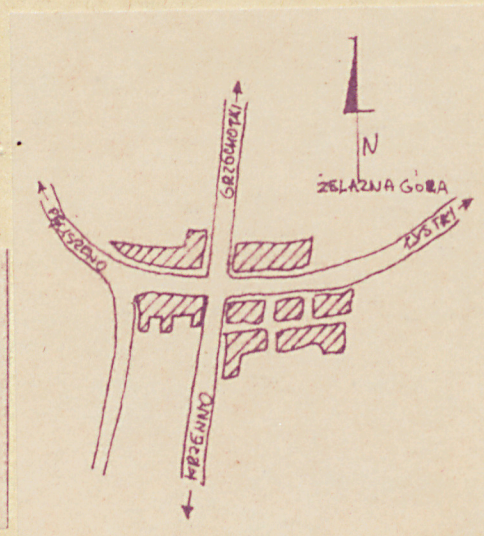
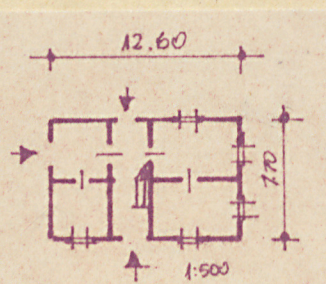
Żelazna Góra nr 23

9. Użytkownik i jego adres

ob Sadowska Maria

10. Rejestr zabytków

Nr data



autor zdjęć Z. Dąbkowski WKZ Elbląg
data wykonania
miejsce przechowywania negatywów

12. Autorzy, historia obiektu, określenia stylu.

Żelazna Góra została założona w roku 1308 przez Henryka Eisenberga, komtura Balgi.

13. Opis (sytuacja, materiał i konstrukcja, rzut, bryła, elewacje, dach, wnętrze wyposażenie, instalacje)

Budynek usytuowany kalenicowo do drogi, wolnostojący. Murowany z cegły, otynkowany. Cokół kamienny. Strop drewniany. Drewniana więźba dachowa konstrukcji jętkowo-płatwiowej na stolcach. Dom założony na planie prostokąta, dwutraktowy. Jednokondygnacyjny. Elewacja frontowa trójosiowa. Na osi środkowej - prostokątny otwór d-rzwiowy. Stolarka płycinowa. Otwory okienne - prostokątne. Stolarka z podziałem na cztery kwatery. Gzyms wieńczący uskokowo profilowany. Elewacja boczna dwuosiowa zamknięta trójkątnym szczytem. Druga elewacja boczna - jednoosiowa. Elewacja tylna trójosiowa. Przylega do niej dobudówka. Dom przekryty jest dachem dwuspadowym i dachówką holenderką.

| | | | |
|--|---------------------------|---|------------------------|
| 14. Kubatura | 15. Powierzchnia użytkowa | 16. Przeznaczenie pierwotne | 17. Użytkowanie obecne |
| 288 m ³ | 96 m ² | mieszkalne | mieszkalne |
| 18. Prace budowlane i konserwatorskie, ich przebieg i dokumentacja | | 19. Stan zachowania (fundamenty, ściany zewnętrzne, ściany wewnętrzne, sklepienia, stropy, konstrukcje dachowe, pokrycie dachu, wyposażenie i instalacje) Stan zachowania doatateczny 10. IX 1981 Widoczne zacieki i odpryski tynków Ubytki w pokryciu dachowym Miejscowe zawilgocenia ścian | |
| 20. Najpilniejsze postulaty konserwatorskie | | | |
| Konieczny remont bieżący budynku | | | |

21. Akta archiwalne (rodzaj akt, numer i miejsce przechowywania)

22. Bibliografia

- Boetticher II s 73
- Dehio s 358

23. Źródła ikonograficzne (rodzaj, miejsce przechowywania, sygnatury)

24. Uwagi różne

25. Wypełnił

mgr G Makowska
PKZ Olsztyn
10 IX 1981

26. Sprawdził

27. Załączniki