

Nr

A

B

C

D

E

F

G

H

I

J

K

L

M

N

O

P

R

S

T

U

V

W

X

Y

Z

WARMIŃSKO-  
MAZURSKIE 366

1. Obiekt zabytkowy

KAPLICA GROBOWA RODZINY STANISŁAWSKICH i HOLSTEIN-  
BECK  
przy kościele parafialnym ewangelicznym, od pn.

2. Miejscowość

WOLA LIPOWINA

3. Wiek

XVIII

4. Styl

barok

5. Kubatura m<sup>3</sup>76 m<sup>3</sup>6. Powierzchnia w m<sup>2</sup>

a) zabytkowa:

b) użytkowa:

KONS. NEMA

20. Przynależność administracyjna

a) województwo

b) powiat

c) gmina

olęchowski  
brzeski  
WOLA LIPOWSKA7. Materiał  
budowlanyPrzed znisz-  
czeniemPo  
odbudowie

11. Ilość budynków

14. Grunty należące do zabytku:

ha

a) ściany

cegła

12. Ilość kondygnacji

a) ogrody stylowe

21. Stacja

Nazwa stacji

Odległość  
od stacji  
w km

b) sklepienia

13. Użytkowanie wnętrza  
według ilości:

b) sady i grunty uprawne

a) kolejowa

GRODZIE

1.5

c) stropy

a) izb mieszkalnych

c) lasy

b) autobusowa

LIPOWINA

w/m

d) więzania  
dachu

b) innych pomieszczeń

d) wody

22. Właściciel i jego adres

e) krycie dachu

c) piwnic

e) inne

8. Wyposażenie architektoniczne

15. Przeznaczenie pierwotne budynku

kaplica grobowa

23. Użytkownik i jego adres

16. Użytkowanie w latach ubiegłych

17. Użytkowanie obecne

ruiny

24. Inwestor i jego adres

18. Nadaje się do użycia na

do rozbudowy

9. Autorzy i data budowy i przebudowy

19. Data, rodzaj i stopień zniszczeń i odbudowy

Data

O P I S

Znisz-  
czenia  
%Odbu-  
dowa  
%

VIII.1939 r.

niezmiennomy

XI.1939 r.

— — —

XII.1945 r.

całkowicie wypalony

VIII 1966

ROZEBRANA WRAZ Z KOŚCIOŁEM

70%

25. Rejestr zabytku Nr

rok ..... miejsce przechowywania

26. Nazwa księgi hipotecznej

27. Nr hipo-  
teczny

28. Akta

29. Fotografie

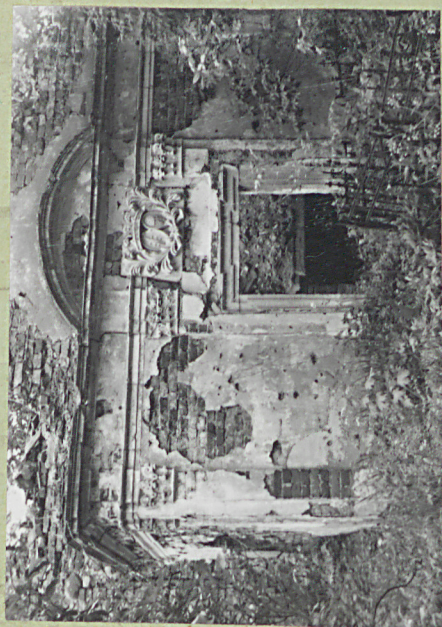
1960-1959

30. Inwentaryzacja pomiarowa

10. Udostępnienie

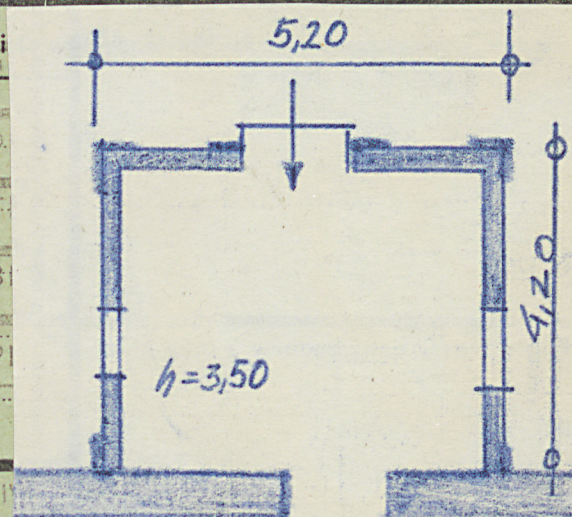


31. Szkic sytuacyjny, plan schematyczny, uwagi opisowe, fotografia



Skamień flaukowane pilastrami, kwadratowe  
głowe wypistym i przewężnym ściętym  
W środku ściętu kantami z herbem  
rodziemy skamień Tawleide i Holstein  
BECK. W ścianie kaplicy umieszczona  
płyta nagrobna świątyni  
Leiguth - stanisławskiej z domu Hol-  
stein - Beale, z m. 1773 r.

### 35. Uwagi różne



36. Wypełnił dnia

75.81.57

37. Sprawdził dnia

15. x. 17

VIII 66 K. DEGORSKI