

1. Obiekt

KAMIENICZKA

2. Czas powstania

II poł. ~~XX~~ wieku

3. Miejscowość

DOBRE MIASTO

1239

11. Zdjęcia, plan sytuacyjny, rzuty

Dariusz Chodkowski



4. Adres Dobre Miasto

ul. Żużycka 17

nr hipoteczny

5. Przynależność administracyjna

województwo Olsztyn

gmina Dobre Miasto

6. Poprzednie nazwy miejscowości

Guttstadt

7. Przynależność administracyjna  
przed 1.VI.1975

województwo Olsztyn

powiat Dobre Miasto

8. Właściciel i jego adres

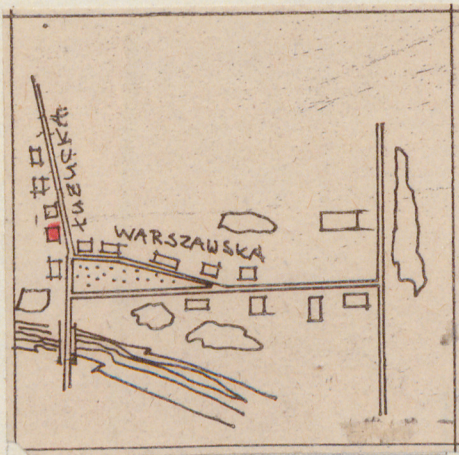
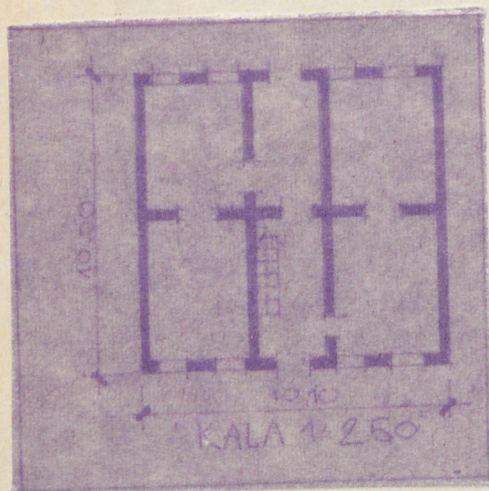
ADM Warszawska 14

9. Użytkownik i jego adres

ADM Zamieszkują 4 rodziny

10. Rejestr zabytków

Nr A-2311 data 1.09.1987



autor zdjęć  
data wykonania  
miejsce przechowywania negatywów



12. Autorzy, historia obiektu, określenia stylu.

Kamieniczka pseudoklasycystyczna z II połowy XIX wieku.

13. Opis (sytuacja, materiał i konstrukcja, rzut, bryła, elewacje, dach, wnętrze wyposażenie, instalacje)

Usytuowana w ciągu zabudowy ulicy, wolnostojąca - murowana z cegły i potynkowana, dwukondygnacyjowa, na rzucie kwadratu, częściowo podpiwniczona.

Układ pomieszczeń we wnętrzu dwutraktowy z sienią przelotową na środkowej osi. Elewacja frontowa pięcio-osiowa.

Elewacja frontowa podzielona poziomymi pasmami gzymsów - kordonowego i podokiennego podwyższona o ściankę kolankową.

Otwory okienne prostokątne obwiedzione wydatnymi rozprofilowanymi opaskami okiennymi. Pod gzymsem wieńczącym umieszczone pływki i wsporniki.

Drzwi frontowe dwuskrzydłowe z naświetlem. Stolarka okienna z podziałem na cztery kwatery z ozdobnie opracowanymi słupkami i uskokowo profilowanym ślemieniem.

Kamieniczka kryta dwuspadowym dachem i dachówką holenderką. Na krawędziach połaci frontowej dachu kamienne sterczyny.

Więźba dachowa drewniana konstrukcji krokwiowo-płatwiowej ze stolcami.



14. Kubatura	15. Powierzchnia użytkowa	16. Przeznaczenie pierwotne	17. Użytkowanie obecne
1100 m <sup>3</sup>	200 m <sup>2</sup>	mieszkalne	mieszkalne
18. Prace budowlane i konserwatorskie, ich przebieg i dokumentacja		19. Stan zachowania (fundamenty, ściany zewnętrzne, ściany wewnętrzne, sklepienia, stropy, konstrukcje dachowe, pokrycie dachu, wyposażenie i instalacje)	
		Widoczne liczne odpryski tynków na elewacjach zewnętrznych - ubytki w opaskach okiennych, zawilgocenie wnętrza.	
20. Najpilniejsze postulaty konserwatorskie			
15.X.1979 r. Wskazany gruntowny remont z zabezpieczeniem elewacji zewnętrznej.			



21. Akta archiwalne (rodzaj akt, numer i miejsce przechowywania)

22. Bibliografia

23. Źródła ikonograficzne i fotografie (rodzaj, miejsce przechowywania, sygnatury)

24. Uwagi różne

25. Wypełnił

26. Sprawdził

mgr W. Chruszczyńska  
15.X.1979 r. Olsztyn