

1. Obiekt

DOM MIESZKALNY

2. Czas powstania

K. XIX w.

3. Miejscowość

PĘCISZEWO

11. Zdjęcia, plan sytuacyjny, rzuty



4. Adres **Pęciszewo nr 22**

nr hipoteczny

5. Przynależność administracyjna

województwo **Elbląg**

gmina/pow. **Braniewo**

6. Poprzednie nazwy miejscowości

7. Przynależność administracyjna
przed 1.VI.1975

województwo **Olsztyn**

powiat **Braniewo**

8. Właściciel i jego adres

Sidorko Jan
Pęciszewo 22

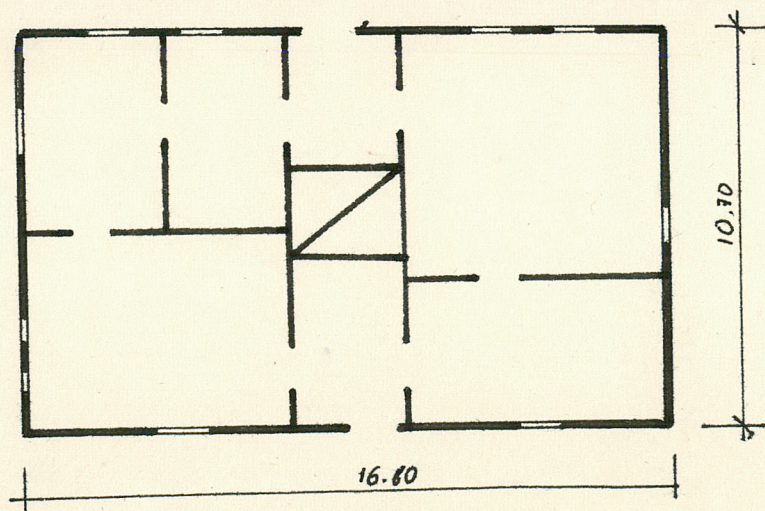
9. Użytkownik i jego adres

Sidorko Jan
Pęciszewo 22

10. Rejestr zabytków

Nr data

autor zdjęć
data wykonania
miejsce przechowywania negatywów



12. Autorzy, historia obiektu, określenia stylu.

Dom wzniesiony w końcu XIX w., bezstylowy. Autor nieznany.

13. Opis (sytuacja, materiał i konstrukcja, rzut, bryła, elewacje, dach, wnętrze wyposażenie, instalacje)

Położony jest przy drodze wiejskiej we wschodniej części wsi. Ustawiony do niej kalenicowo na niewielkim pagórku. Wzniesiony z cegły na podmurówce kamiennej, podpiwniczony, tynkowany. Pokryty dwuspadowym dachem naczółkowym pokryciem dachówką "holenderką". Układ wnętrz dwutraktowy z czarną kuchnią na osi. Po jej obu końcach na osi poprzecznej sieni. Dekorację elewacji stanowią gzymsy podokapowe. Elewacje wzdłużne pięcioosiowe, krótsze dwu. We wnętrzu zachowany jeden piec z dekoracyjnym zwieńczeniem. Częściowo zachowana stara stolarka okienna o sześciu polach, ze słupkiem i ślemieniem oraz dodatkowymi podziałami przy pomocy szczeblin. Budynek ma instalacje elektryczne.

14. Kubatura 730 m³	15. Powierzchnia użytkowa 121,8 m²	16. Przeznaczenie pierwotne mieszkalne	17. Użytkowanie obecne mieszkalne
18. Prace budowlane i konserwatorskie, ich przebieg i dokumentacja		19. Stan zachowania (fundamenty, ściany zewnętrzne, ściany wewnętrzne, sklepienia, stropy, konstrukcje dachowe, pokrycie dachu, wyposażenie i instalacje) Budynek zachowany w dość dobrym stanie technicznym. Brak izolacji przeciwwilgociowej poziomej powoduje podciąganie wody dowysokości ok. 1,5 m. Ściany, stropy oraz dach w dobrym stanie po przeprowadzonym niedawno remoncie w dobrym stanie.	
20. Najpilniejsze postulaty konserwatorskie VII 1979 - budynek po remoncie, nie wymaga pilnych prac zabezpieczających			

21. Akta archiwalne (rodzaj akt, numer i miejsce przechowywania)

22. Bibliografia

23. Źródła ikonograficzne i fotografie (rodzaj, miejsce przechowywania, sygnatury)

24. Uwagi różne

25. Wypełnił

B. Jędrzejewski
mgr Bernard Jędrzejewski

26. Sprawdził

JK