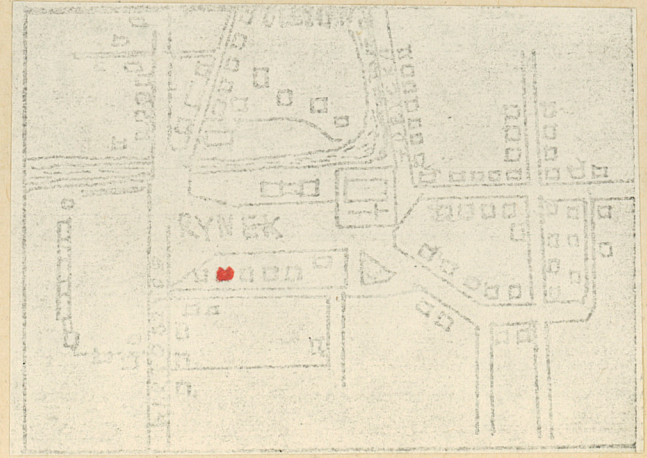
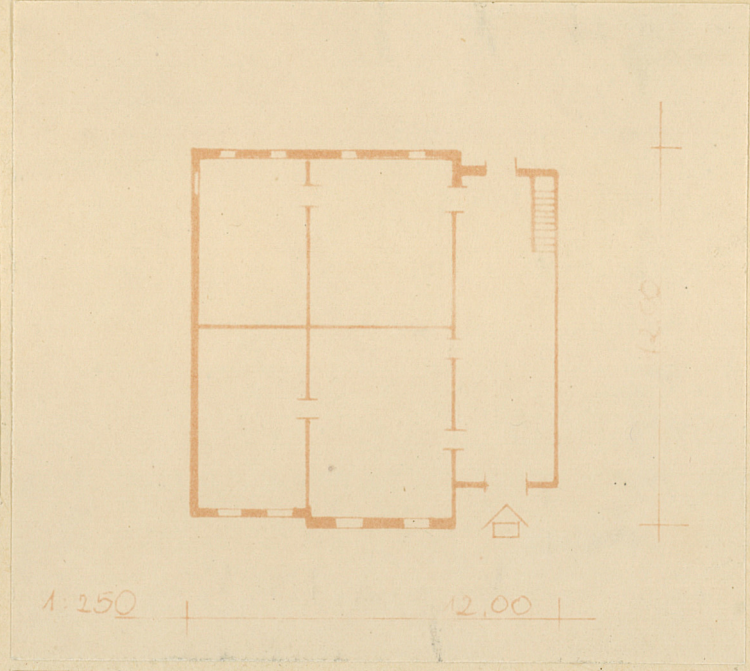


1. Obiekt Kamienica	2. Czas powstania pocz XX w	3. Miejscowość Dobre Miasto
------------------------	--------------------------------	--------------------------------

11. Zdjęcia, plan sytuacyjny, rzuty

Wiesława Chruszczyńska 15 X 1980 r WKZ Olsztyn



4. Adres Dobre Miasto ul Fabryczna 3 nr hipoteczny	5. Przynależność administracyjna województwo Olsztyn gmina Dobre Miasto	6. Poprzednie nazwy miejscowości Guttstadt	7. Przynależność administracyjna przed 1 VI 1975 województwo Olsztyn gmina Dobre Miasto	8. Właściciel i jego adres Administracja Domów Mieszkalnych ul Olsztyńska 19	9. Użytkownik i jego adres Administracja Domów Mieszkalnych ul Olsztyńska 19	10. Rejestr zabytków Nr A-3832 data 1.09.1987
--	---	---	---	--	--	--



12. Autorzy, historia obiektu, określenia stylu.

Kamienica z pocz. XX w.

13. Opis (sytuacja, materiał i konstrukcja, rzut, bryła, elewacje, dach, wnętrze wyposażenie, instalacje)

Kamienica usytuowana kalenicowo do ulicy, wolnostojąca murowana z cegły i otynkowana na kamiennej podmurówce. Wzniesiona na planie prostokąta, dwukondygnacyjowa z mieszkalnym poddaszem. Elewacja frontowa pięcioosiowa z dwuosiowym ryzalitem po środku. Ryzalit przykryty daszkiem. Kamienica kryta dachem dwuspadowym z połacią mansardową na lewej osi. Dach kryty jest dachówką holenderką. Elewację frontową ozdabia podział ramowy wykonany w tynku w szczycie ryzalitu sześcioramienna gwiazda na półksiężycu - wykonane w tynku. Otwory okienne prostokątne, stolarka okienna dwuskrzydłowa z podziałem na sześć kwater. Drzwi frontowe dwuskrzydłowe prowadzą do przelotowej sieni, w sieni schody jednobiegowe. Układ pomieszczeń we wnętrzu dwutraktowy. Więźba dachowa drewniana konstrukcji krokwiowo-płatwiowej na stolcach. Kamienica posiada instalację elektryczną i sieć wodno-kanalizacyjną.



14. Kubatura

1008 m<sup>3</sup>

15. Powierzchnia użytkowa

288 m<sup>2</sup>

16. Przeznaczenie pierwotne

mieszkalne

17. Użytkowanie obecne

mieszkalne

18. Prace budowlane i konserwatorskie, ich przebieg i dokumentacja

Bieżące remonty

19. Stan zachowania (fundamenty, ściany zewnętrzne, ściany wewnętrzne, sklepienia, stropy, konstrukcje dachowe, pokrycie dachu, wyposażenie i instalacje)

Stan zachowania elewacji zewnętrznych i pomieszczeń mieszkalnych  
zadowolający

20. Najpilniejsze postulaty konserwatorskie

15 X 1980 Ogólny stan zachowania kamienicy zadowolający nie x  
wymaga pilnych prac remontowych



21. Akta archiwalne (rodzaj akt, numer i miejsce przechowywania)

22. Bibliografia

23. Źródła ikonograficzne (rodzaj, miejsce przechowywania, sygnatury)

24. Uwagi różne

25. Wypełnił

15 X 1980 r  
mgr Wiesława Chruszczyńska

26. Sprawdził

27. Załączniki