

Nr II/16a

A B C

E

G

H

I

J

K

L

N

O

P

R

S

T

WARMIŃSKO
MAZURSKIE

Z

1. Obiekt zabytkowy

7614

Pałac

2. Miejscowość

Markiny 305

gm. Bartoszyce

(Markiniec)

3. Wiek

pierw. poł. XVIII.

4. Styl

Rococo

5. Kubatura m³

1429.

3024 m³6. Powierzchnia w m²572 m²

a) zabytkowa:

b) użytkowa:

20. Przynależność administracyjna

a) województwo

b) powiat

c) gmina

Olsztyn

Bartoszyce

Markiniec

21. Stacja

nazwa stacji

odległość od
stacji w km

a) kolejowa

Bartoszyce 7 km.

b) autobusowa

Markiniec

22. Właściciel i jego adres

S. Karb Państwa

23. Użytkownik i jego adres

P. G. R. Markiny

24. Inwestor i jego adres:

S. Karb 20.04.1993

25. Rejestr zabytku nr

10.00 1949

miejsce przechowywania

P. W. R. W. Wydz. Kult. Olsztyn

26. Nazwa księgi hipotecznej

27. Numer
hipoteczny

28. Akta

29. Fotografie

Negatywy Andrzeja Kous. Olsztyn

30. Inwentaryzacja pomiarowa

7. Materiał
budowlanyprzed
zniszczeniempo
odbudowie

a) ściany

cegła tylna Kowalew

b) sklepienia

c) stropy

drewniane
w hallu i piwnicy

d) więzania dachu

drewniane

e) krycie dachu

dachówka

11. Ilość budynków

1

12. Ilość kondygnacji

2

13. Użytkowanie wnętrza
według ilości:

a) izb mieszkalnych

1967 - 30

b) innych pomieszczeń

c) piwnic

14. Grunty należące do
zabytku:

ha

a) ogrody stylowe
zarośla park. z XVIII.

b) sady i grunty uprawne

c) lasy

d) wody

e) inne

8. Wyposażenie architektoniczne

Na fasadzie sztukaterie w
stylu „rocaille” oraz kar-
tusze herbowe. Dzwonniczono
z orasów bud. pałacu. W
sali par. piec kafl. ozd. pla-
tycznic. Kartusze w obramie-
niu malowane pejzaż i scena
z życia pałacu.

9. Autorzy i data budowy i przebudowy

pierwsza poł. XVIII.

15. Przeznaczenie pierwotne budynku

Pałac

16. Użytkowanie w latach ubiegłych

Ho

17. Użytkowanie obecne

P. G. R. Markiny

18. Nadaje się do użycia na:

ze względu na wysoce poziom artyst.
nadaje się na dom pracy twórczej Prac. Kult. Sz.

19. Data, rodzaj i stopień zniszczeń i odbudowy

Data	OPIS	znisz- czenia o/o	odbu- dowa o/o
VIII. 1939 r.			
XI. 1939 r.			
XII. 1945 r.			
1954	zniszczony przez niebalaster 18%		
1967.	zamierzany gromi zawałaniem 80%.		

10. Udostępnienie

creciohe

Z X W V T S R P O N

L K J I H G F E

C B A Nr

V

31. Szkic sytuacyjny, plan schematyczny, uwagi opisowe, fotografia



1967.



h ~ 3.50 m.



32. Przebieg prac konserwatorskich

rok	Wyszczególnienie prac	Koszt tys. zł
1954	remont sposobem gospodarstwa	

33. Koszty
w tys. zł

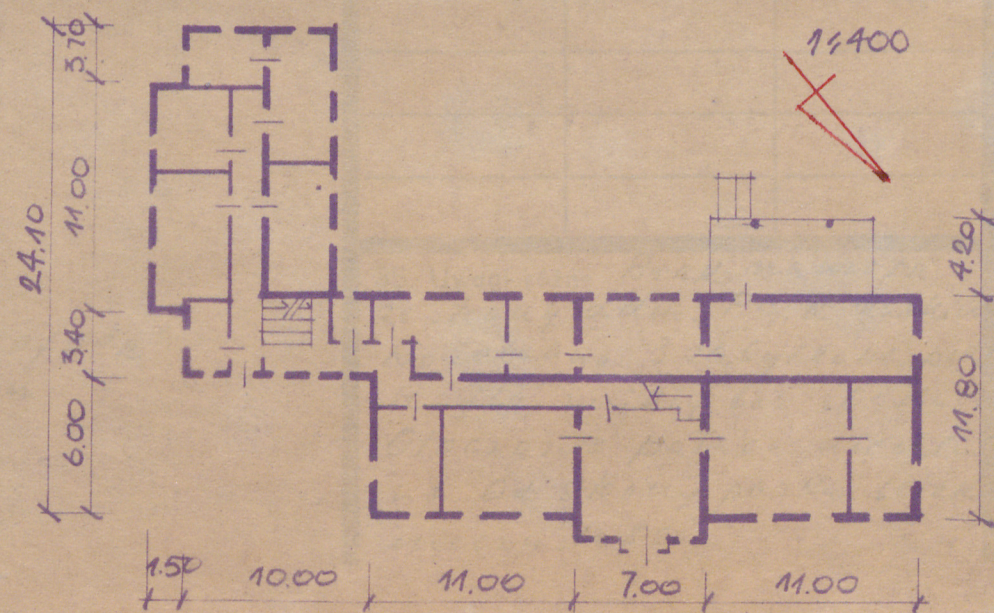
przewidywane

rzeczywiste

34. Inspekcje

14. ~~11~~ 53 Kon. woj.
C. Relucani i Nier.
Dzieta Kultury
P. P. N. Bartoszyco
ob. Kozłowska

MARKINY



36. Wypełnił dnia 1.8.54

Alchymowski
A. Staszewski

37. Sprawdził dnia 28.VII.1967.

Wojciech Janowski
Jan Szmidt.