

Nr

IV

A

B

C

D

E

F

G

H

I

J

K

L

M

N

O

P

R

S

T

U

V

W

X

Y

Z

1. Obiekt zabytkowy

DOM MIESZKALNY / KOŚCIELNA 6

2. Miejscowość

1163

DĄBRÓWNO

gm. n/m

3. Wiek XIX

4. Styl

5. Kubatura m<sup>3</sup>

235

6. Powierzchnia w m<sup>2</sup>

78

a) zabytkowa:

b) użytkowa:

20. Przynależność administracyjna

a) województwo

OLSZTYŃSKIE

b) powiat

OSTRODZKI

c) gmina

DĄBRÓWNO

7. Materiał budowlany

przed zniszczeniem

po odbudowie

11. Ilość budynków

1

12. Ilość kondygnacji

1

14. Grunty należące do zabytku:

ha

a) ogrody stylowe

b) sady i grunty uprawne

c) lasy

d) wody

e) inne

21. Stacja

nazwa stacji

odległość od stacji w km

a) kolejowa

DĄBRÓWNO

b) autobusowa

— " —

22. Właściciel i jego adres

23. Użytkownik i jego adres

GRN. DĄBRÓWNO

P-TA — " —

24. Inwestor i jego adres:

25. Rejestr zabytku nr

rok ———— miejsce przechowywania

26. Nazwa księgi hipotecznej

27. Numer hipoteczny

28. Akta

29. Fotografie

30. Inwentaryzacja pomiarowa

a) ściany

cegła

b) sklepienia

—

c) stropy

drewno

d) więzania dachu

"

e) krycie dachu

dach.

8. Wyposażenie architektoniczne

CZYMS OKAROWY

PROFILOWANY.

klatka schodowa stylowa  
w ścianie drewno płaskie bud.

9. Autorzy i data budowy i przebudowy

BUDOWA 1 POT XIX w.

10. Udostępnienie

DOBRE.

15. Przeznaczenie pierwotne budynku

16. Użytkowanie w latach ubiegłych

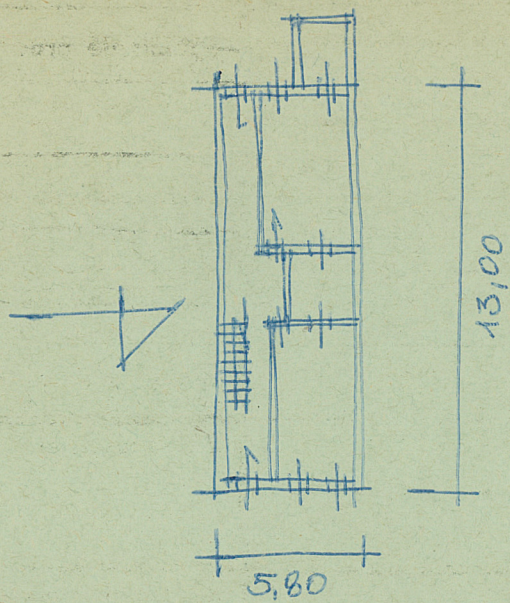
17. Użytkowanie obecne

18. Nadaje się do użycia na:

19. Data rodzaj i stopień zniszczeń i odbudowy

Data	OPIS	zniszcz- czenia o/o	odbu- dowa o/o
VIII. 1939 r.			
XI. 1939 r.			
XII. 1945 r.			
XI. 59	Zniszczenie (dach, ściany)	5	

31. Szkic sytuacyjny, plan schematyczny, uwagi opisowe, fotografia



Murarium. Dachu prostokątnego, łacińskiego, jedno-  
piętrowy, przykryty kolumnadą przy ulicy.  
Hala główna tykająca, z opaskami okiennymi,  
dwóch na schodach. Na lewej stronie pięć  
kolumn.

32. Przebieg prac konserwatorskich

rok	Wyszczególnienie prac	Koszt tys. zł

33. Koszty  
w tys. zł

przewidywane

rzeczywiste


34. Inspekcje

35. Uwagi różne

36. Wypełnił dnia

37. Sprawdził dnia 18.1964  
M. ARSZYŃSKI