

Nr

II

A

B

C

D

E

F

G

H

I

J

K

L

M

N

O

P

R

S

T

U

V

W

X

Y

Z

1. Obiekt zabytkowy

177/2

BASZTA, DZWONICA

2. Miejscowość

GILGENBURG

DĄBRÓWNO 1157
Gmina W.

3. Wiek

XIV/XVIII

4. Styl

GOTYK

5. Kubatura m³

1470

6. Powierzchnia w m²

a) zabytkowa:

b) użytkowa;

113

20. Przynależność administracyjna

a) województwo

ŁÓDZKIE

b) powiat

OSTRÓDZKI

c) gmina

DĄBRÓWNO

7. Materiał budowlany

przed zniszczeniem

po odbudowie

11. Ilość budynków

1

14. Grunty należące do zabytku:

ha

a) ściany

CEGLA

12. Ilość kondygnacji

a) ogrody stylowe

b) sklepienia

—

b) sady i grunty uprawne

c) stropy

DREW.

c) lasy

d) wiązania dachu

DREW.

d) wody

e) krycie dachu

DACHÓWA KOLENDEWA

e) inne

21. Stacja

nazwa stacji

odległość od stacji w km

a) kolejowa

OSTRÓDZKA

b) autobusowa

DĄBRÓWNO

22. Właściciel i jego adres

8. Wyposażenie architektoniczne

SZEROKI SZEROKI USŁOKOWE
Z WŁĘKAMI OSTRODZKIMI.

15. Przeznaczenie pierwotne budynku

OBROKNE

16. Użytkowanie w latach ubiegłych

DZWONICA KOŚCIELNA

17. Użytkowanie obecne

"

18. Nadaje się do użycia na:

"

9. Autorzy i data budowy i przebudowy

BOGOWA XIV.

1904 przebudowana w czasie
miejscowej restauracji.

19. Data, rodzaj i stopień zniszczeń i odbudowy

10. Udostępnienie

DOBRE

Data

O P I S

znisz-
czenia
%odbu-
dowa
%

VIII. 1939 r.

XI. 1939 r.

XII. 1945 r.

26.VIII.1958

STAN TECHNICZNY ZADOWALAJĄCY.

XI. 53

ZNISZCZENIE DACHU 10%, 10

1964

Plan dachy

25. Rejestr zabytku nr 0/11 A-2490

rok 31.08.1958

miejsce przechowywania

26. Nazwa księgi hipotecznej

27. Numer

hipoteczny

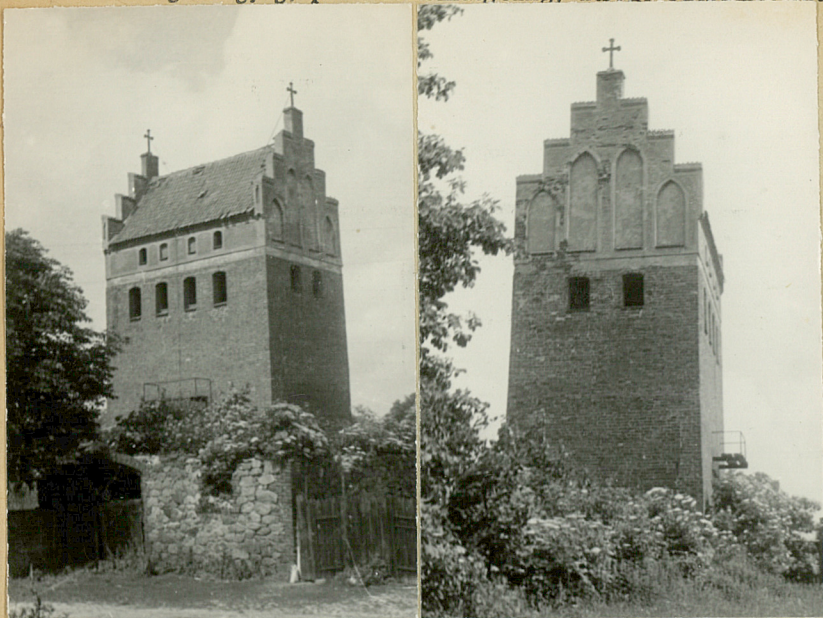
28. Akta Nr. Onez. IV-2-59/49/XII-3.

29. Fotografie

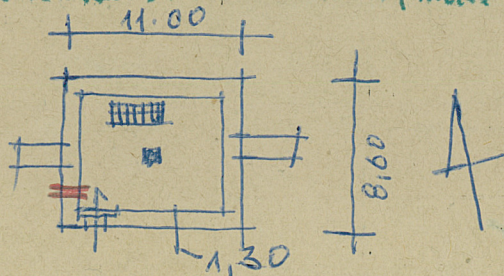
1660-1653-1623

30. Inwentaryzacja pomiarowa

31. Szkic sytuacyjny, plan schematyczny, uwagi opisowe, fotografia



ZALOTONA NA RZUCIE PROSTOKĄTA. FUNDAMENT Z KAMIENIA POLNEGO, WYŻEJ CEGŁA W UKŁADZIE WENDYJSKIM. DWA SZCZYTŁY SCHODKOWE OZDOBIONE LITEREMĄ OSTROŁUKOWYMI TYNKOWANYMI BIEŻNAMI. OTWORY STRZELNICOWE OD PN. ZAMUROWANE. WŁAŚCIE OD PD ZAMENIŁE OBCIĘKOWO. POMIĘDZ DOKAPŁY PŁYTKOWA DEKORACJA W TYNKU O WYKROJACH BAROCOWYCH. DACH DWUSPAŁOWY, KRYTY DĄCHOWĄ, KOLENDEKĄ.



BIBLIOGRAFIA: HELMUTH MEYE - GESCHICHTE DER STADT GILGENBURG.¹⁹²⁶
DEKOWICZ - PRZEWODNIK DO WARMII I MAŁEPOLE 1923.

32. Przebieg prac konserwatorskich

rok	Wyszczególnienie prac	Koszt tys. zł

33. Koszty
w tys. zł

przewidywane

rzeczywiste

34. Inspekcje

35. Uwagi różne

36. Wypełnił dnia 26.VII.1958.

STAWA MOSZYCK

wzrost / XI.57

37. Sprawdził dnia IX.1964

M. ARSZYŃSKI