

Nr

A

B

C

D

E

F

G

H

I

J

K

L

M

N

O

P

R

S

T

U

V

W

X

Y

Z

1. Obiekt zabytkowy

DOM ul. Traugutta nr. 9

2. Miejscowość

BARCZEWO

WIASTO

3. Wiek

XIX

4. Styl

klasycyst.

5. Kubatura m<sup>3</sup>

145

6. Powierzchnia w m<sup>2</sup>

a) zabytkowa: 63

b) użytkowa: 63

20. Przynależność administracyjna

a) województwo

BARCZEWO

b) powiat

Olsztyn

c) gmina

Barczewo

7. Materiał budowlany

Przed zniszczeniem

Po odbudowie

11. Ilość budynków

1

14. Grunty należące do zabytku:

ha

a) ściany

cegła

b) sklepienia

-

c) stropy

drewniane belkowane

d) wiązania dachu

drewno

e) krycie dachu

dachówka holenderska

12. Ilość kondygnacji

1

13. Użytkowanie wnętrza według ilości:

a) izb mieszkalnych

2

b) innych pomieszczeń

2

c) piwnic

1

a) ogrody stylowe

b) sady i grunty uprawne

c) lasy

d) wody

e) inne

21. Stacja

Nazwa stacji

Odległość od stacji w km

a) kolejowa

Barczewo

2

b) autobusowa

-

22. Właściciel i jego adres

Koxłowski Jan

3. Wyposażenie architektoniczne

15. Przeznaczenie pierwotne budynku

mieszkalny

16. Użytkowanie w latach ubiegłych

"

17. Użytkowanie obecne

"

18. Nadaje się do użycia na

"

23. Użytkownik i jego adres

Barczewo lokatorzy

24. Inwestor i jego adres

9. Autorzy i data budowy i przebudowy

budowany zapewne w I emierci XIX w. o charakterze budownictwa miejskiego. W XX w. zlikwidowano "ceramika klinkierowa"

19. Data, rodzaj i stopień zniszczeń i odbudowy

Data

O P I S

Zniszczenia %

Odbudowa %

VIII.1939 r.

XI.1939 r.

XII.1945 r.

X. 1959

IX. 64

mieszkalny

stan dość dobry

zainicjowany

8

25. Rejestr zabytku Nr

B/189

rok..... miejsce przechowywania

26. Nazwa księgi hipotecznej

27. Nr hipoteczny

28. Akta arch. 246/57

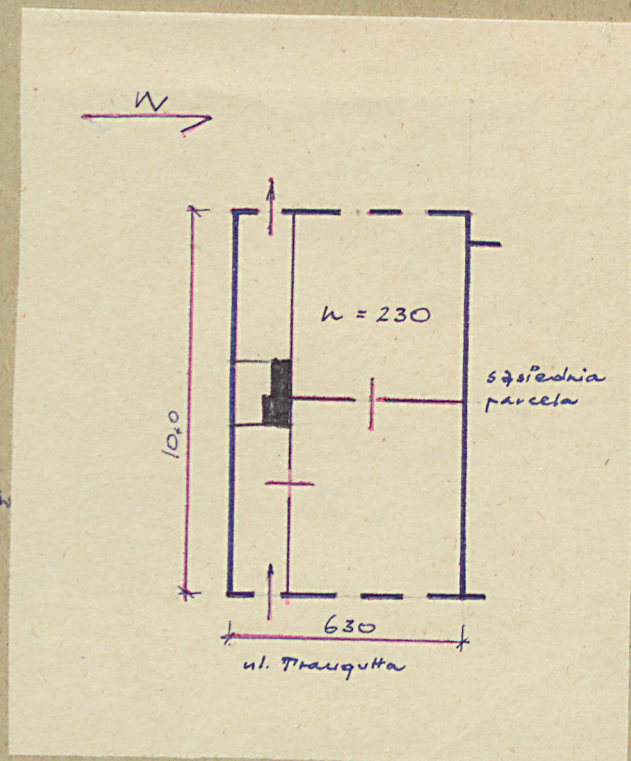
29. Fotografie

30. Inwentaryzacja pomiarowa

10. Udostępnienie



31. Szkic sytuacyjny, plan schematyczny, uwagi opisowe, fotografia



Budynek parterowy  
holenderski, ściana

32. Przebieg prac konserwatorskich

Rok	Wyszczególnienie prac	K o s z t tys. zł

33. Koszty  
w tys. zł

Przewidywane

Rzeczywiste

34. Inspekcje

35. Uwagi różne

UWAGA!

Karte przepisane  
IX. 64

36. Wypełnił dnia

vii. 57

K. Kiroblewski

37. Sprawdził dnia

mjr. Bohdan Rymszewski

mjr inż. arch. LONAT PUTROWSKI



31. Szkic sytuacyjny, plan schematyczny, uwagi opisowe, fotografia



Budynek parterowy 3 osiowy dach kryty  
holenderski, ścian pniebotowa,

32. Przebieg prac konserwatorskich

Rok	Wyszczególnienie prac	K o s z t tys. zł

33. Koszty  
w tys. zł

Przewidowane

Rzeczywiste

34. Inspekcje

35. Uwagi różne

UWAGA!

Karte przepisane  
IX. 64

36. Wypełnił dnia

vii. 57

K. Kiroblewski

37. Sprawdził dnia

mgr Bohdan Rymszewski

mgr inż. arch. LONAT PUTROWSKI