

Nr

IV

A

B

C

D

E

F

G

H

I

J

K

L

M

N

O

P

R

S

T

U

V

W

WARMIŃSKO-
MAZURSKIE

141

1. Obiekt zabytkowy

Dom - ul. Mickiewicza Nr 5 -

2. Miejscowość

MIASTO

BARCZEWÓ

3. Wiek

początek XIX

4. Styl

prosty, klasycystyczny

5. Kubatura m³

145 + 145

6. Powierzchnia w m²

a) zabytkowa: 45

b) użytkowa: 45

20. Przynależność administracyjna

a) województwo

Olsztyn

b) powiat

Olsztyn

c) gmina

Włocławek

7. Materiał budowlany

przed zniszczeniem

po odbudowie

11. Ilość budynków

1

14. Grunty należące do zabytku:

ha

a) ściany

cegła

12. Ilość kondygnacji

1

a) ogrody stylowe

/

b) sklepienia

-

13. Użytkowanie wnętrza według ilości:

b) sady i grunty uprawne

/

c) stropy

drewno

a) izb mieszkalnych

2

c) lasy

/

d) wiązania dachu

drewno

b) innych pomieszczeń

1

d) wody

/

e) krycie dachu

dachówka

c) piwnic

-

e) inne

/

8. Wyposażenie architektoniczne

Zach. "czarna kuchnia"

15. Przeznaczenie pierwotne budynku

mieszkalne

16. Użytkowanie w latach ubiegłych

mieszkalne

17. Użytkowanie obecne

mieszkalne

18. Nadaje się do użycia na:

mieszkalne

9. Autorzy i data budowy i przebudowy

zbudowany w całości w I połowie XIX

19. Data, rodzaj i stopień zniszczeń i odbudowy

Data	O P I S	zniszczenie %	odbudowa %
VIII. 1939 r.			
XI. 1939 r.			
XII. 1945 r.			
1957	stan dobry		
IX. 68	zamek		

10. Udostępnienie

Ochrona

21. Stacja

nazwa stacji

odległość od stacji w km

a) kolejowa

Berezowo

2 km

b) autobusowa

II

22. Właściciel i jego adres

P.M.R.N. - Berezowo

23. Użytkownik i jego adres

P.M.R.N. - Berezowo

24. Inwestor i jego adres:

25. Rejestr zabytku nr 13/165 A-382

rok 1987 miejsce przechowywania

26. Nazwa księgi hipotecznej

27. Numer hipoteczny

28. Akta 1987 233/54

29. Fotografie

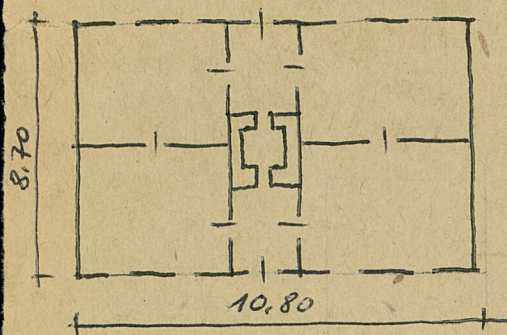
30. Inwentaryzacja pomiarowa

31. Szkic sytuacyjny, plan schematyczny, uwagi opisowe, fotografia



24 III 1958

↑ w 5



Dom budowany reprezent. wst. XIX w. -
1 kondygn. mezzowy, dwukondygn. , zewnętrzny
kuchnia („Polska”) , dwie pokoje

32. Przebieg prac konserwatorskich

rok	Wyszczególnienie prac	Koszt tys. zł

33. Koszty
w tys. zł

przewidywane

rzeczywiste

34. Inspekcje

35. Uwagi różne

36. Wypełnił dnia VII 1957

37. Sprawdził dnia