

Województwo

Warmińsko  
Mazurskie

SUWALSKIE

## KARTA CMENTARZA

NR

18200

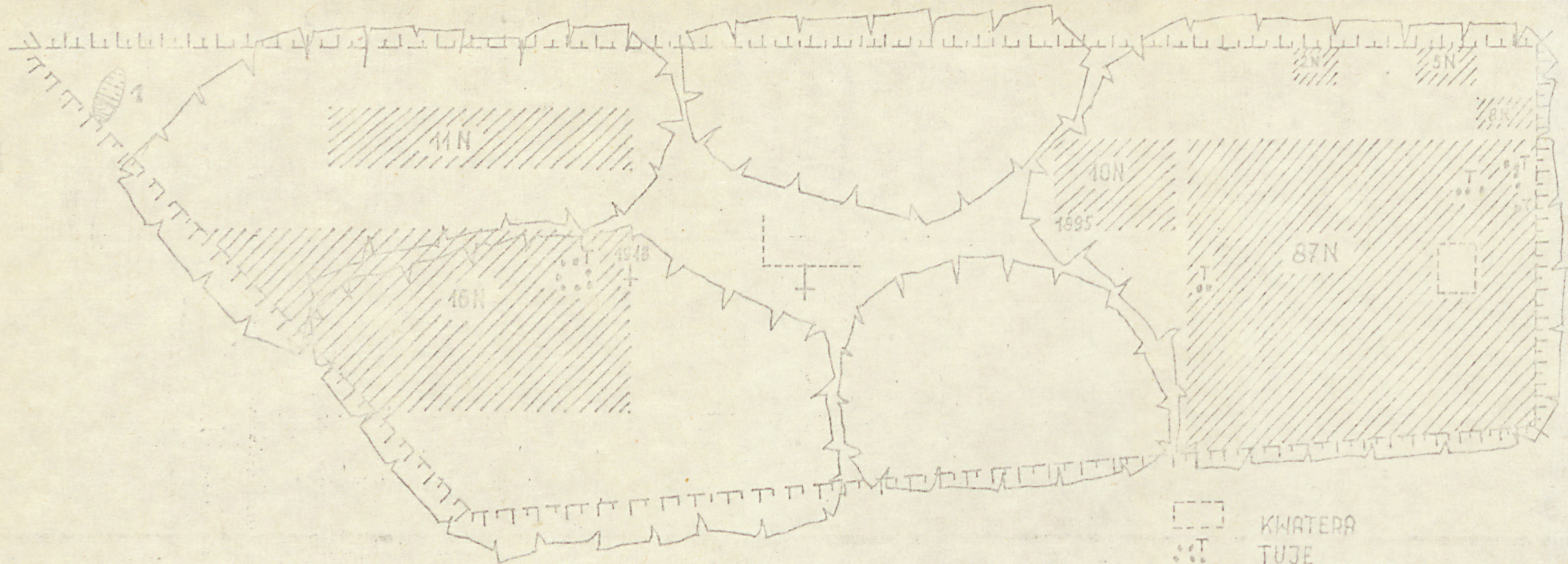
N

<b>A</b> 1. Miejscowość  KUKOWO	6. Nazwa cmentarza (ew. nazwa dawna)  cmentarz ewangelicki	<b>B</b> 13. Najstarszy istniejący nagrobek (data)  1895 r.	15. Groby o znaczeniu historycznym lub osób szczególnie zasłużonych  Nie ma
2. Gmina  OLECKO <i>pow. OLECKI</i>	7. Cmentarz dawny <input checked="" type="checkbox"/> tak  Cmentarz nowy (po 1945 r.) <input checked="" type="checkbox"/> nie	14. Istniejąca dokumentacja cmentarza i miejsce jej przechowywania  Plan aktualny -  Plan dawny -  Inne materiały archiwalne -	
3. Adres cmentarza  Kukowo, gm. Olecko	8. Data założenia koniec XIX w. <del>XXXXXX</del>		
4. Poprzednie nazwy miejscowości REINKENTAL (przed 1945r.)	9. Przynależność wyznaniowa:  obecna - -  dawna - ewangelicki		
5. <u>(Nie)</u> czynny - ew. podstawa zamknięcia	10. Powierzchnia w ha:  ogólna - ok. 0,45ha  wolna - nieokr.		
11. Położenie cmentarza - ok. 150 m na południe od szosy Olecko - Błk, w odległości ok. 700 m na północ od Kukowa		16. Bibliografia  Nie znaleziono	
12. Uwagi Ter. Org. Adm. Państwowej -		17. Uwagi użytkownika -	



<b>C 18. ELEMENTY CMENTARZA</b>		Czy istnieją	I L O Ś Ć					23. Charakter rozplanowania cmentarza nieregularny, założony na planie trapezoidalnym
			Do XVIII w.	1 poł. XIX w.	2 poł. XIX w.	1 poł. XX w. (do 1945 r.)	2 poł. XX w.	
Mur ogrodzeniowy		nie						24. Czytelność układu cmentarza: granice wyznaczają niskie skarpy, resztki ogrodzenia oraz - całość zarośla bzu  - kwater. -czytelne fragmentar. 3 kwatery rodzinne - nagrobków i mogił - zachowało się ok.140 nagrobków, mogiły zarośnięte
Brama I-yl		nie						
Kościół		nie						
Kaplica I-el		nie						
Nagrobki:	wolnostojące	tak	-	-	1(?)	ok.140	-	
	przyscienne	nie						
	plyty	nie						
Mogily		tak	-	-	ilość	nieokr.	-	25. Ogólny stan zachowania cmentarza (nagrobków i drzewostanu) nagrobki zdewastowane, zarośnięte, drzewa młode - stan dobry
Inne elementy		nie						
19. Które obiekty wpisane są do rejestru zabytków <div style="text-align: center;">Nie ma</div>								26. Istniejące zagrożenia - dalsza dewastacja zachowanych nagrobków, zarastanie krzewami  27. Wnioski w zakresie prac: - porządkowych wskazane jest ogrodzenie cmentarza - remontowych - - konserwatorskich -
20.	STARODRZEW	Ilość	φ pnia w cm	Stan zdrowotny				
	lipa	-						
	kasztanowiec	-						
	jesion	-						
	tuja (żywotnik)	16	5	dobry				
								28. Wnioski w zakresie niezbędnej dokumentacji: - poszczególnych nagrobków - - ewidencji całości cmentarza - - studium historycznego - - ewentualnie dokum. projektowej -
21. Czy na terenie cmentarza znajdują się zarejestrowane pomniki przyrody ew. aleje <div style="text-align: center;">Nie ma</div>								
22. Ogólny stan zachowania zieleni na cmentarzu brak starodrzewia, teren cmentarza porośnięty gęstymi krzewami bzu, młodymi osikami, klonami, dębami.								
29. Inne uwagi służb konserwatorskich posiada walory krajobrazowe							30. Wypełnił: Z. Wasilewski Data: V 1986 r.	



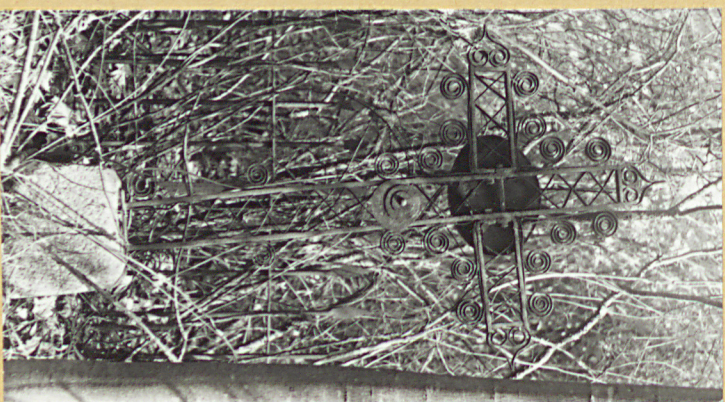


- KWATERA
- TUJE
- GRANICA CMENTARZA
- NAGROBKI
- SKUPINY KRZEWÓW
- GROBOWIEC
- FRAGMENT KWATERY

SKALA 1:500



Grób żołn. niem.  
- 1918 r.



Ozdobny krzyż  
metalowy





Nagrobek z 1895 r.



Fragment cmentarza w jego płu.  
- wschodniej części



Metalowe ogrodzenie kwatery  
rodzinnej



Zachowane nagrobki w południowej  
części cmentarza