

KARTA CMENTARZA

NR

18447

Z

A 1. Miejscowość KAŁKI III	6. Nazwa cmentarza [ew. nazwa dawna] mogila wojenna	B 13. Najstarszy istniejący nagrobek [data] 1914r	15. Groby o znaczeniu historycznym lub osób szczególnie zasłużonych -
2. Gmina SROKOWO pow. KĘTRZYŃSKI	7. Cmentarz dawny <input checked="" type="checkbox"/> tak Cmentarz nowy (po 1945 r.) <input checked="" type="checkbox"/> nie	14. Istniejąca dokumentacja cmentarza i miejsce jej przechowywania -	
3. Adres cmentarza Kałki, gm. Srokowo	8. Data założenia 1914r	Plan aktualny -	
4. Poprzednie nazwy miejscowości Sechserben	9. Przynależność wyznaniowa obecna — dawna — ewangelicka	Plan dawny -	
5. [Nie] czynny ew. podstawa zamknięcia nieczynny	10. Powierzchnia w ha: ogólna — 0,003 wolna —	Inne materiały archiwalne -	
11. Położenie cmentarza mogila położona w kierunku pld.-zach. od zabudowań, przy leśnej drodze do Łęknicy-Długopole, usytuowana w lesie. Mogila posadowiona na wyniesieniu terenu, nieopodal strumyka. Wokół mogiły las mieszany.		16. Bibliografia W. Knercer, opr. - "Cmentarze wojenne z okresu I wojny światowej w woj. olsztyńskim", Warszawa 1995.	
12. Uwagi Ter. Org. Adm. Państwowej dz.8, las, obręb Kałki 1		17. Uwagi użytkownika	

C | 18.

Elementy cmentarza

I L O Ś C

		Czy istnieją	Do XVIII w.	1 poł. XIX w.	2 poł. XIX w.	1 poł. XX w. (do 1945 r.)	2 poł. XX w.
Mur ogrodzeniowy		nie					
Brama[-y]		nie					
Kościół		nie					
Kaplica[e]		nie					
Nagrobki:	wolnostojące	tak				1	
	przysienne	nie					
	płyty	nie					
Mogiły		tak				1	
Inne elementy		nie					

19. Które obiekty wpisane są do rejestru zabytków

nie

20. STARODRZEW	Ilość	Ø pnia w cm	Stan zdrowotny
lipa	nie		
kasztanowiec	nie		
jesion	nie		
tuja (żywołnik)	nie		

21. Czy na terenie cmentarza znajdują się zarejestrowane pomniki przyrody ew. aleje

nie

22. Ogólny stan zachowania zieleni na cmentarzu mogiła usytuowana na polance przy leśnej drodze. Wokół las mieszany - w 1.70-tych zadrzewiony po ścinie młodziakiem świerkowym.

23. Charakter rozplanowania cmentarza mogiła położona na leśnej polance, nieopodal strumyka na niewielkim wyniesieniu terenu, przy leśnej drodze z Kałek do Łęknicy-Długopole

24. Czytelność układu cmentarza: granitowy nagrobek mogiły zbiorowej ma zatarty napis, zachowany tylko znak krzyża niem. żołnierzy. Pochowano tam 2 żołnierzy armii niem. poległych 9. IX. 1914r.

25. Ogólny stan zachowania cmentarza (nagrobków i drzewostanu) napis na kamiennym nagrobku nieczytelny.

26. Istniejące zagrożenia postępująca dewastacja mogiły

27. Wnioski w zakresie prac: uporządkowanie otoczenia mogiły, zakonserwowanie napisu na kamieniu i jego ekspozycja. Ogrodzenie terenu.

— porządkowych

— remontowych

— konserwatorskich

28. Wnioski w zakresie niezbędnej dokumentacji:

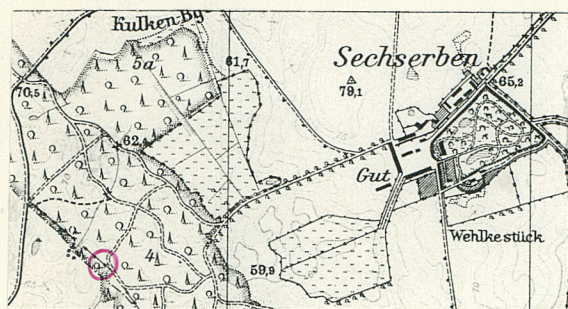
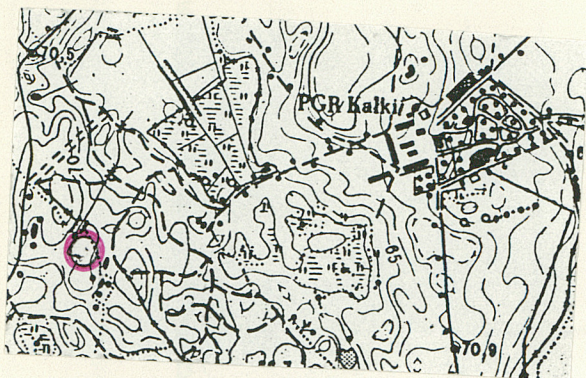
- poszczególnych nagrobków
- ewidencji całości cmentarza
- studium historycznego
- ewentualnie dokumentacji projektowej

29. Inne uwagi służb konserwatorskich

30. Wypełnił:

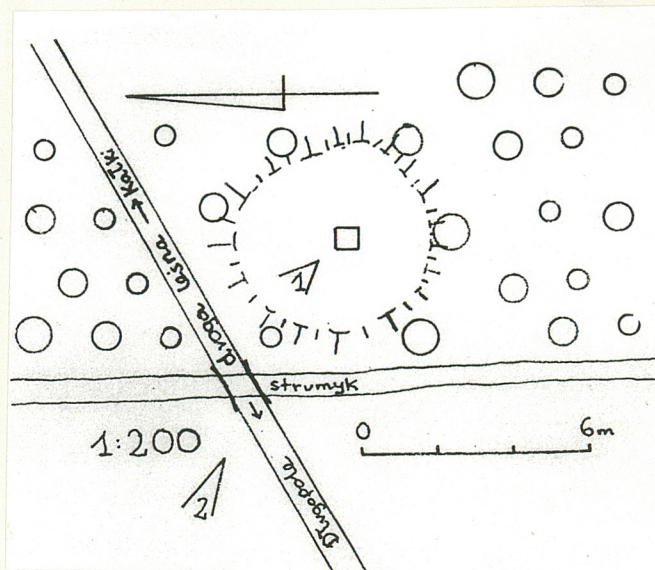
Tadeusz Korowaj
Data: maj 1996r

31. SZKIC CMENTARZA



- - grób w obudowie
- + - mogiła
- + - krzyż żeliwny na podstawie
- - element płyty nagrobka
- - metalowe ogrodzenie kwater
- - murowane ogrodzenie
- - metalowe ogrodzenie cmentarza
- *** - ogrodzenie z siatki
- +++ - ogrodzenie drewniane
- ↑ ↑ - dawne i obecne wejście
- == - droga utwardzona
- - droga nieutwardzona
- - aktualna granica cmentarza
- - przypuszczalna granica cmentarza
- ○ - drzewa iglaste i liściaste
- ○ - szpalery liściaste
- ○ - szpalery iglaste
- ○ - krzewy
- ○ - masyw drzewostanu młodego
- ○ - samosiewy
- ○ - żywopłoty, tuje
- - bramy, furtki
- - skarpy
- - kapliczka
- - stanowiska fotograficzne
- ↑ - rzędy i orientacje nagrobków współczesnych
- - płyta nagrobka

- L - lipa
- B - brzoza
- D - dąb
- J - jesion
- K - kasztan
- Kl - klon
- T - tuja
- S - sosna
- Sw - świerk
- W - wierzb



fot.1 - kamienny nagrobek przy mogile

fot.2 - widok ogólny lasu, w którym znajduje się mogiła, od strony Łęknicy.



1.



2.