

## KARTA CMENTARZA

NR

17321

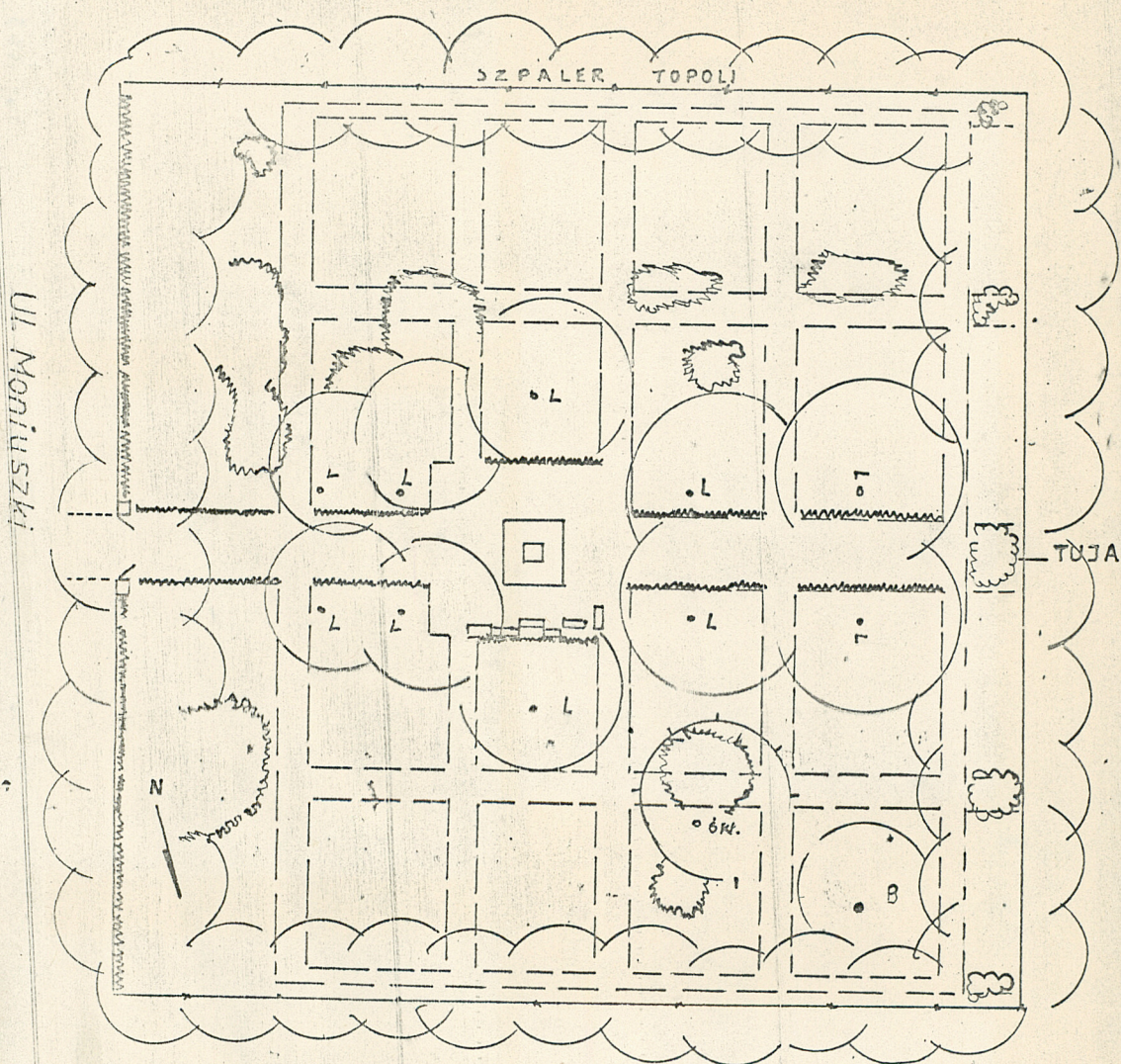
<b>A</b> 1. Miejscowość  GIŻYCKO	6. Nazwa cmentarza (ew. nazwa dawna)  Cmentarz żołnierzy Armii Radzieckiej	<b>B</b> 13. Najstarszy istniejący nagrobek (data)  -	15. Groby o znaczeniu historycznym lub osób szczególnie zasłużonych  Cały cmentarz posiada znaczenie historyczne. Pochowanych jest tutaj 1715 żołnierzy AR poległych w II wojnie światowej, z czego 216 znanych, a 1499 bezimennych. Wśród pochowanych są dwaj Bohaterzy Związku Radzieckiego: płk Połujan i kpt Koniubajew. Zwłoki ekshumowano w latach 1950-1951 z terenów b.pow. Giżycko-Mragowo, Kętrzyn i Węgorzewo.
2. Gmina  M.GIŻYCKO  pow. GIŻYCKI	7. Cmentarz dawny <input type="checkbox"/> nie  Cmentarz nowy (po 1945 r.) <input type="checkbox"/> tak	14. Istniejąca dokumentacja cmentarza i miejsce jej przechowywania  Przedsiębiorstwo Gospodarki Komunalnej i Mieszkaniowej w Giżycku	
3. Adres cmentarza  Giżycko, ul. Moniuszki	8. Data założenia  1950-1951	Plan aktualny OPGK Oddział w Giżycku	
4. Poprzednie nazwy miejscowości  Lec, Lötzen, Łuczany	9. Przynależność wyznaniowa:  obecna - cm.wojskowy  dawna - -	Plan dawny -	
5. (Nie) czynny ew. podstawa zamknięcia	10. Powierzchnia w ha:  ogólna - 0,37  wolna - -	Inne materiały archiwalne Archiwum BDZ w Suwałkach	
11. Położenie cmentarza Po północnej stronie ul. Moniuszki, za stadionem, w kierunku Olsztyna i Kętrzyna, na wschód od jez. Popówka W., na przeciw kompleksu d. twierdzy Boyena.		16. Bibliografia Z. Dudzińska, Walka, Męczeństwo, Cmentarze, Olsztyn 1972, s. 32: Przewodnik po upamiętnionych miejscach pamięci narodowej, Lata wojny 1939-1945, wyd. III, Warszawa 1980, s. 445.	
12. Uwagi Ter. Org. Adm. Państwowej  -		17. Uwagi użytkownika  -	



18. ELEMENTY CMENTARZA		Czy istnieją	I L O Ś Ć				
			Do XVIII w.	1 poł. XIX w.	2 poł. XIX w.	1 poł. XX w. (do 1945 r.)	2 poł. XX w.
Mur ogrodzeniowy		tak <sup>x</sup>	-	-	-	-	1
Brama I-yl		tak	-	-	-	-	1
Kościół		nie					
Kaplica I-el		nie					
Nagrobki:	wolnostojące	nie					
	przyścienne	nie					
	płyty	nie					
Mogiły zbiorowe		tak	-	-	-	-	20
Inne elementy pomnik		tak	-	-	-	-	1
19. Które obiekty wpisane są do rejestru zabytków <span style="margin-left: 20px;">x - obiekt ogrodzony siatką, od ul. Moniuszki ogrodzenie z metalowych prętów</span> <i>cmentarz A-904/92 NIE MA</i>							
20.	STARODRZEW	Ilość	Ø pnia w cm	Stan zdrowotny			
	lipa	-					
	kasztanowiec	-					
	jesion	-					
	tuja (żywotnik)	-					
21. Czy na terenie cmentarza znajdują się zarejestrowane pomniki przyrody ew. aleje NIE MA							
22. Ogólny stan zachowania zieleni na cmentarzu <span style="margin-left: 20px;">Bardzo dobry. Drzewostan młody.</span>							
23. Charakter rozplanowania cmentarza Regularny							
24. Czytelność układu cmentarza: - całość Czytelny. Po obu stronach alei głównej zbiorowe - kwatery kwatery będące jednocześnie zbiorowymi mogiłami - nagrobków i mogił							
25. Ogólny stan zachowania cmentarza (nagrobków i drzewostanu) Bardzo dobry. Obiekt pielęgnowany na bieżąco. Zieleni zadbane.							
26. Istniejące zagrożenia Nie występują							
27. Wnioski w zakresie prac: - porządkowych - - remontowych - - konserwatorskich -							
28. Wnioski w zakresie niezbędnej dokumentacji: - poszczególnych nagrobków - - ewidencji całości cmentarza - - studium historycznego - - ewentualnie dokum. projektowej -							
29. Inne uwagi służb konserwatorskich						30. Wypełnił: J. Mackiewicz Data 06.1985	



0 5 10 m



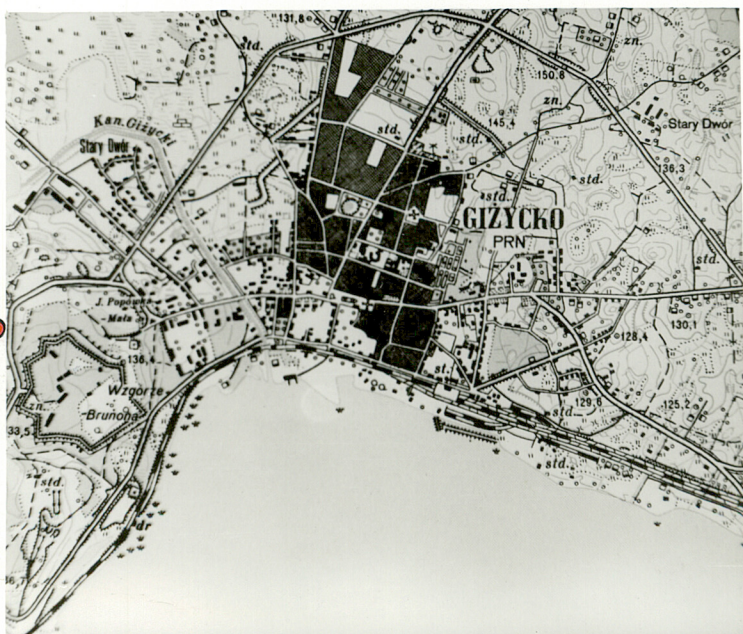
○ - KRZEWY

L - LIPA B - BRZOZA

ŚW. - ŚWIERK

□ - POMNIK

~~~~~ - ŻYWOPŁÓT







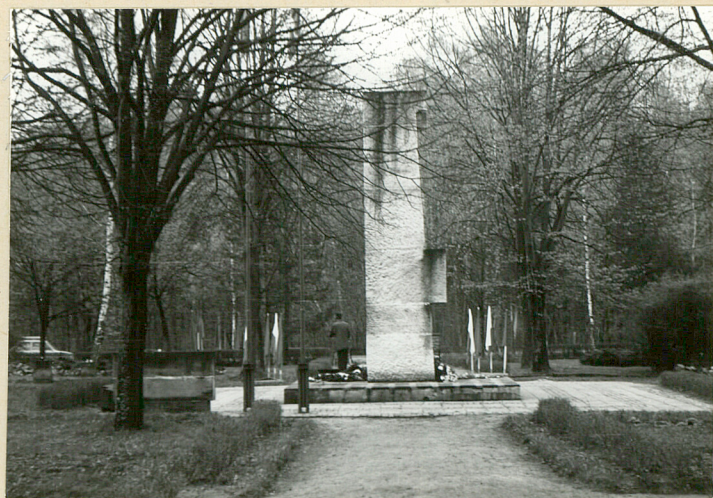
Fragm. bramy cmentarnej



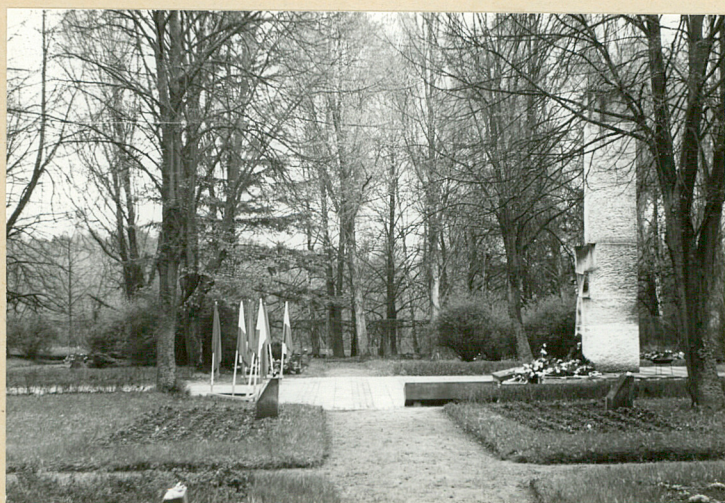
Widok z ul. Moniuszki



Część płn. cmentarza



Pomnik .Widok od płn.



Fragm. centralnej części cmentarza



Fragm. zach. części cmentarza



1. Miejscowość

GIŻYCKO

2. Obiekt (nazwa jak w karcie)

Cmentarz żołnierzy AR

3. Zawartość wkładki (nazwa obiektu lub materiału uzupełniającego)

Fotografie

1-



2-



1. Płyta/pomnik/ inform.

o poległych

2. Fragm. zach. części cmen-

tarza

3. Pomnik

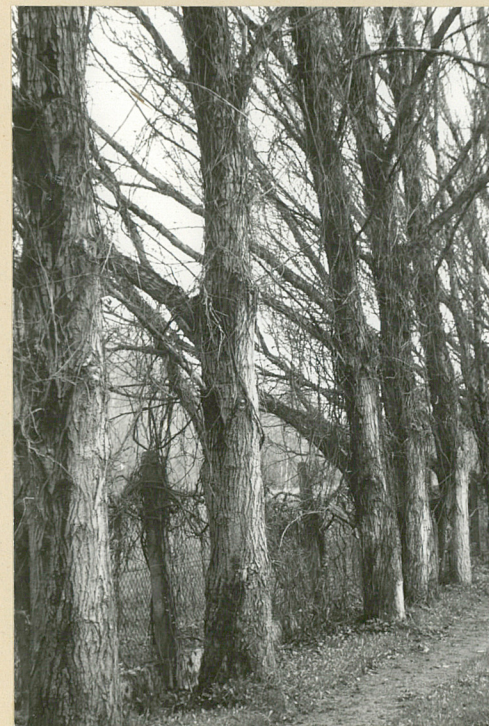
4. Szpaler topoli w płu.

zach. części cmentarza

3-



4-



5-



Wkładkę założył: J. Mackiewicz, 06.85

(imię, nazwisko, data)

Miejsce przechowywania negatywów: BDZ Suwałki

Wzór ODZ 1978 r.