

## KARTA CMENTARZA

NR

17341



<b>A</b> 1. Miejscowość  BEZLEDY	6. Nazwa cmentarza [ew. nazwa dawna]	<b>B</b> 13. Najstarszy istniejący nagrobek [data] mogiła zbiorowa 5 Belgów zamordowanych w 1945 r.	15. Groby o znaczeniu historycznym lub osób szczególnie zasłużonych
2. Gmina  Bartoszyce pow. <b>BARTOSZYCKI</b>	7. Cmentarz dawny <input type="checkbox"/> +  Cmentarz nowy (po 1945 r.) <input type="checkbox"/> -	14. Istniejąca dokumentacja cmentarza i miejsce jej przechowywania.	
3. Adres cmentarza  Bezledy parafia Żydowo	8. Data założenia	Plan aktualny	
4. Poprzednie nazwy miejscowości  Beselede	9. Przynależność wyznaniowa: obecna -  dawna - ewangelicka	Plan dawny	
5. [Nie] czynny ew. podstawa zamknięcia	10. Powierzchnia w ha: ogólna - <input type="text" value="0,28"/> wolna - <input type="text" value="ca 70%"/>	Inne materiały archiwalne	
11. Położenie cmentarza  Ok. 1,5 km za wsią, w pobliżu szosy Bezledy- granica państwa	16. Bibliografia 1. "Rejestr gruntów" Urzędu Gminy		
12. Uwagi Ter. Org. Adm. Państwowej	17. Uwagi użytkownika Użytkownik : parafia Rzymsko-katolicka w Żydowie. Wkaplicy grzebano szlacheckich właścicieli - prochy usunięto po 1945 roku		

<b>C</b> <sup>10.</sup> <b>Elementy cmentarza</b>		Czy istnieją	I L O S C				
			Do XVIII w.	1 poł. XIX w.	2 poł. XIX w.	1 poł. XX w. (do 1945r)	2 poł. XX w.
Mur ogrodzeniowy		nie					
Brama I-yl		nie					
Kościół		nie					
Kaplica I-el		1		1			
Nagrobki:	wolnostojące	nie					
	przyścienne	nie					
	płyty	nie					
Mogiły		1				1	
Inne elementy		nie					

19. Ktore obiekty wpisane są do rejestru zabytków

20. STARODRZEW	Ilość	Ø pnia w cm	Stan zdrowotny
lipa	4	90	ubytki znikome
kasztanowiec			
jesion			
tuja [żywotnik]			
brzoza	1	100	zniszczona, część gałęzi uciętych

21. Czy na terenie cmentarza znajdują się zarejestrowane pomniki przyrody ew. aleje  
nie

22. Ogólny stan zachowania zieleni na cmentarzu  
Aleja i otoczenie kaplicy uporządkowane. Pozostała roślinność dziczała.

23. Charakter rozplanowania cmentarza  
obrys regularny, rozplanowanie wewn. nieregularne

24. Czytelność układu cmentarza:  
- całości przejrzysta  
- kwater  
- nagrobków i mogił przejrzyste

25. Ogólny stan zachowania cmentarza /nagrobków i drzewostan<sup>u</sup>  
Kaplica i mogiła Belgów zadbane, ślady opieki.  
Drzewostan rozrośnięty, dziczały.

26. Istniejące zagrożenia

27. Wnioski w zakresie prac:

- porządkowych  
- remontowych  
- konserwatorskich

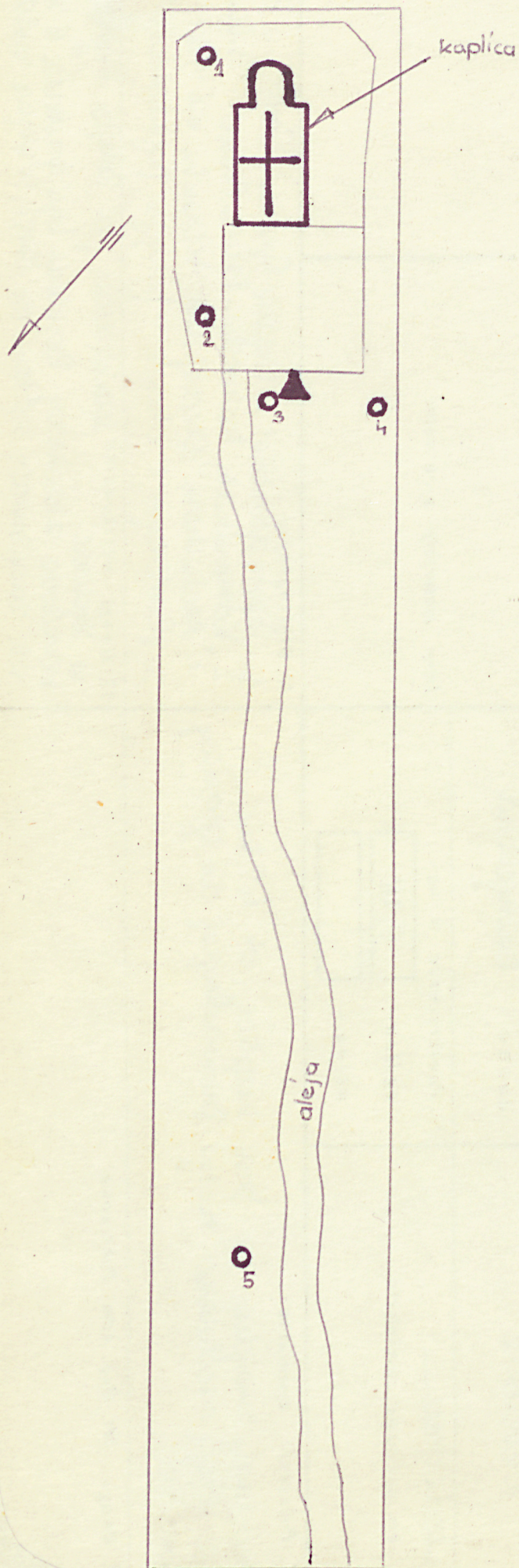
28. Wnioski w zakresie niezbędnej dokumentacji:

- poszczególnych nagrobków  
- ewidencji całości cmentarza  
- studium historycznego  
- ewentualnie dokum. projektowej

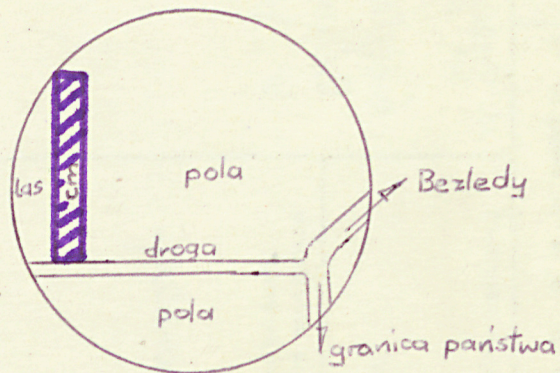
29. Inne uwagi służb konserwatorskich

30. Wypełnił: G. Kuchta  
W. Kowalski  
Data: 9. VII 2020

skala 1:500

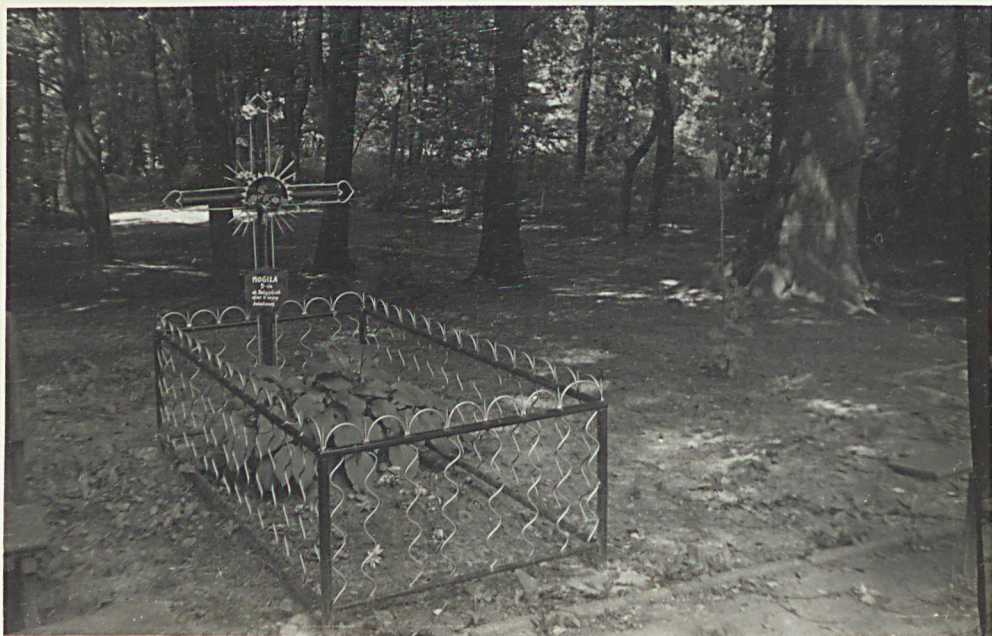


skala: 1:5000



### LEGENDA:

- <sub>1234</sub> - lipa  $\phi$  90 cm
- <sub>5</sub> - brzoza  $\phi$  100 cm
- ▲ - mogiła 5-orga Belgów



Mogiła Belgów, zamordowanych w 1945 r.



Kaplica, w której chowani byli właściciele Beselede