

OŚRODEK DOKUMENTACJI  
ZABYTKÓW w WARSZAWIE

KARTA EWIDENCYJNA ZABYTKÓW  
ARCHITEKTURY I BUDOWNICTWA

A B C D E F G H I J K L M N O P R S T U V X Y Z

Nr 2981

ŚWIĘTOKRZYSKIE

1. Obiekt 39312

O B O R A, z zagrody nr 43 przy ul. Starachowickiej

2. Czas powstania

k. XIX w

3. Miejscowość

WACHOCK



4. Adres ul. Starachowicka 43  
Wachock

nr hipoteczny

5. Przynależność administracyjna

województwo Kielce

gmina Wachock pow. STARACHOWI

6. Poprzednie nazwy miejscowości

7. Przynależność administracyjna  
1 VI 1975

województwo Kielce

powiat Iłża, Starachowice

8. Właściciel i jego adres

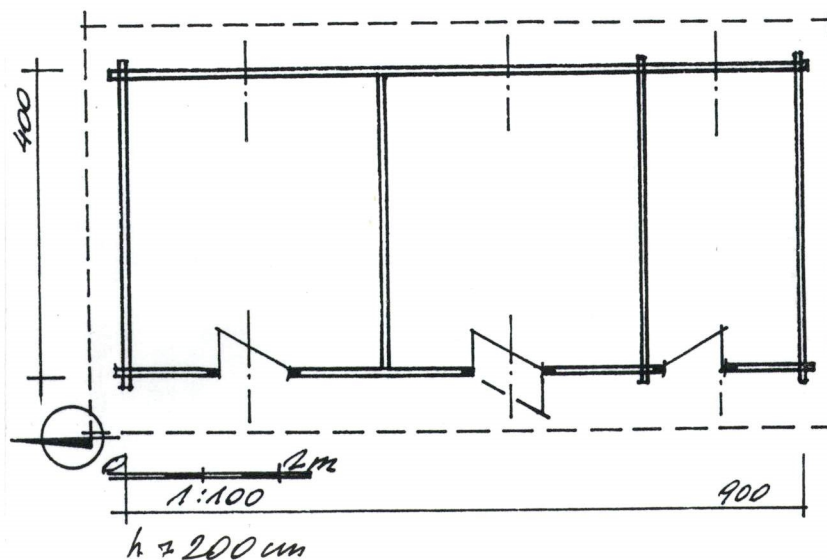
9. Użytkownik i jego adres

jak wyżej

10. Rejestr zabytków

Nr

data





12. Autorzy, historia obiektu, określenie stylu

Wybudowana pod k.XIX wieku przez rodzinę [REDAKTOWANE] w rękach której do dziś. Pokrycie dachu zmienione w 1986 roku.

Budownictwo ludowe.

13. Opis (sytuacja, materiał i konstrukcja, rzut, bryła, elewacje, wnętrze, wyposażenie, instalacje)

- Sytuacja: położony w środku wsi przy ul.Starachowickiej 43, po pd. jej stronie stronie. Siedlisko prostokątne, wydłużone, między dwoma zainwestowanymi, podobnymi w kształcie siedliskami. Zabudowane obrzeżnie z czterech stron. Dom od strony drogi do której zwrócony elewacją frontową oraz oddzielony niewielkim ogródkiem kwiatowym ogrodzonym sztachetowym płotem, z wjazdem na siedlisko na środku. Wzdłuż wsch. granicy siedliska rozmieszczono - tuż koło domu oborę, w głębi sad. Przy granicy zach. stoi warsztat stolarski oraz piwnica. Siedlisko od pn. zamyka kalenicowo ustawiona stodoła, z przejazdem na pole wzdłuż zach. jej szczytowej ściany. Obora zwrócona frontem na zach., w ustawieniu szczytowym.
- Materiał i konstrukcja: drewniana, zrębowej konstrukcji ścian. Podwalina sosnowa o wym. 16x18 cm położona na kamieniach. Zrąb wys. 200 cm, z bali sosnowych o wym. 12 x 24-26 cm, zawęglowanych na "jaskółczy ogon", z ostatekami, połączone ze sobą tyblami i uszczelnionych pakułami i gliną. Ściany wewnętrzne połączone z zewnętrznymi "na wspust" lub zawęglowane. Oczepy zawęglowane na nakładkę o wydłużonych, połączone z belkami stropu. Strop drewniany, belkowy, nagi. Belki ułożone poprzecznie, wystające poza lico zrębu ostateki podtrzymują płatwie. Wieżba dachowa drewniana, konstrukcji płatwiowo-krokwiowej. Dach kryty papą na deskach. Drzwi zewnętrzne futrynowe, o wym. 160x85 cm, drewniane, deskowe, proste, na pasowych żelaznych zawiasach, usztywnione kszyszkami.
- Rzut: na planie prostokąta, szerokofrontowa, jednotraktowa, trójdziałowa, złożona z trzech pomieszczeń. Dwa pn. zbliżone do siebie wielkością, pd. dwukrotnie od nich węższe.
- Elewacje. w naturalnym kolorze drewna, rozczłonkowane prostokątnymi otworami drzwiowymi. Elewacja frontowa zach., trójosiowa, z przesunięciem osi w kierunku pd.. Pozostałe elewacje bez podziałów.
- Wnętrze: pomieszczenia bez cech je wyróżniających, wszystkie w kolorze drewna, nagim belkowym stropem na którym żerdzie wyszek, dostępne od frontu, każde oddzielnie. Ciemne.
- Instalacje: brak

[illegible]



21. Akta archiwalne (rodzaj akt, numer i miejsce przechowania)

24. Uwagi różne

22. Bibliografia

25. Opracował

tekst mgr Jan <sup>M</sup>araśkiewicz 1991.VIII.  
imię, nazwisko, data, podpis

plany, rysunki mgr Jan Maraśkiewicz 1991.VIII.  
imię, nazwisko, data, podpis

zdjęcia fotograf. mgr Jan Maraśkiewicz 1991.VIII.  
imię, nazwisko, data, podpis

miejsce przechowania negatywów PSOZ O/Kielce

Karta po wypełnieniu podlega ochronie na podstawie przepisów prawa autorskiego

26. Adnotacje o inspekcjach, informacje o zmianach (daty, imiona i nazwiska wypełniających)

23. Źródła ikonograficzne i fotografie (rodzaj, miejsca przechowania sygnatury)

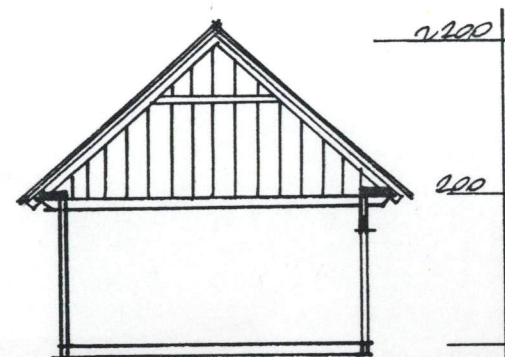
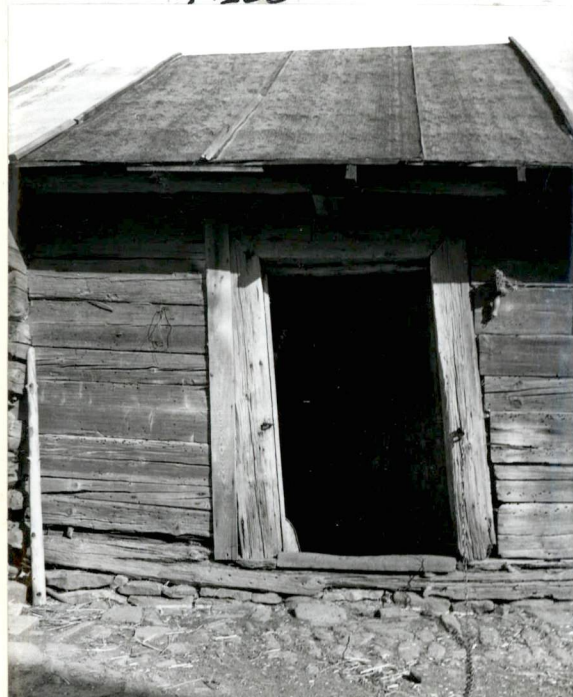
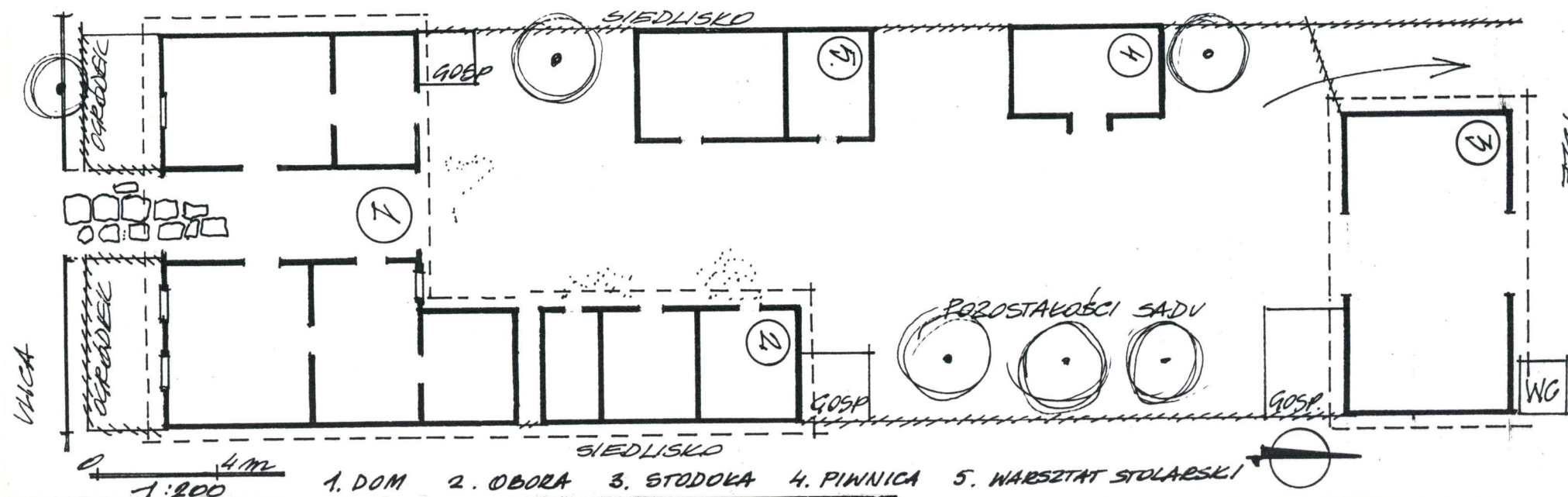
27. Załączniki

Wkładka nr 1

1. Miejscowość  
Wąchock

2. Obiekt (nazwa jak w karcie)  
obora z zagrody nr 43  
przy ul. Starachowickiej

3. Zawartość wkładki (nazwa obiektu lub materiału uzupełniającego)  
fotografie, plany



1. Elewacja zach.-pn.
2. Elewacja frontowa, zach.
3. Drzwi
4. Wagiel zach.-pd.
5. Widok ogólny od str. podwórza



