

Nr

A B C D E F G H I J K L M N O P R S T U V W X Y Z

1. Obiekt zabytkowy

K O S C I O Ł P A R A F I A L N Y p.w.św.Stanisława b-pa

2. Miejscowość

gm. ZAGNANIEK

T U M L I N

3. Wiek
XVI4. Styl
el.got.-baroku5. Kubatura m³
2127,16. Powierzchnia w m²
254,6
a) zabytkowa: b) użytkowa:

20. Przynależność administracyjna

a) województwo Kieleckie

b) powiat Kielecki

c) gmina Tumlin

7. Materiał
budowlany

Przed zniszczeniem

Po odbudowie

11. Ilość budynków
1

14. Grunty należące do zabytku:

ha

a) ściany

kamień
cegła

b) sklepienia

kamień
cegła

c) stropy

drewno

d) wiązania
dachu

drewno

e) krycie dachu

blacha

12. Ilość kondygnacji
113. Użytkowanie wnętrza
według ilości:

a) izb mieszkalnych

b) innych pomieszczeń

c) piwnic

a) ogrody stylowe

b) sady i grunty uprawne

c) lasy

d) wody

e) inne

21. Stacja

Nazwa stacji

Odległość
od stacji
w km

a) kolejowa

Tumlin

b) autobusowa

Tumlin

22. Właściciel i jego adres

parafia rzymsko-kat.-Tumlin

23. Użytkownik i jego adres

parafia rzymsko-kat.-Tumlin

24. Inwestor i jego adres

8. Wyposażenie architektoniczne

gzyms profilowany, portal z
datą 1599, tablica na szczycie
ołtarze wczesnobarokowe z I
poł.XVII w. ambona XVIII w.15. Przeznaczenie pierwotne budynku
kościół16. Użytkowanie w latach ubiegłych
kościół17. Użytkowanie obecne
kościół

18. Nadaje się do użycia na

19. Data, rodzaj i stopień zniszczeń i odbudowy

Data

O P I S

Zniszczenia
%Odbu-
dowa
%

VIII.1939 r.

XI.1939 r.

XII.1945 r.

VII.1969 stan średni

25. Rejestr zabytku Nr 244

rok 1956 miejsce przechowywania

26. Nazwa księgi hipotecznej

27. Nr hipo-
teczny

28. Akta

29. Fotografie

30. Inwentaryzacja pomiarowa

10. Udostępnienie

dostępny

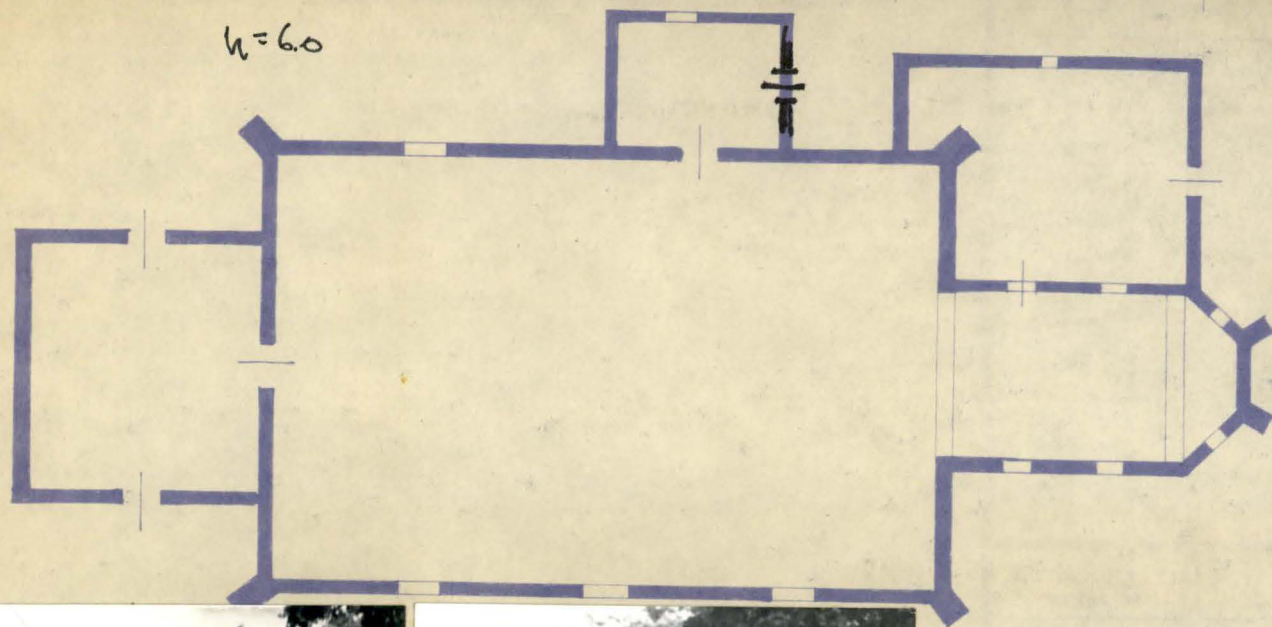
Z Y X W V U T S R P O N M L K J I H G F E D C B A Nr

6.5

18.4

8.0

$h=6.0$



35. Uwagi różne
Bibliografia: Katalog Zabytków
Sztuki w Polsce Woj. Kieleckie

36. Wypełnił dnia

37. Sprawdził dnia

VII 68 *ADOMASKI*