

NR	2.	3. OBIEKT		4. MIEJSCOWOŚĆ	
		CHAZUDA nr		KURZELÓW.	
				gm. Włoszczowa	
5. GRUPA WER.	6. WIEK	7. KUBATURA	8. MATERIAŁ BUDOWLANY	WOJEWÓDZTWO	POWIAT
	1897	146.0	drewniany	Kielce	Włoszczowa
				9. CROMADA	Włoszczowa
11. WŁAŚCICIEL		17. PRACE KONSERWATORSKIE		10. STACJA	ODLEGŁOŚĆ
[REDACTED]		DATA		AUTOBUS	W.M.
w.m.		ZAKRES, INWESTOR, WYKONAWCA		KOLEJ	
j.w.		KOSZTA		18. INSPEKCJE	
12. UŻYTKOWNIK				DATA	KTO
mieszkalny.					
13. SPOSÓB UŻYTKOWANIA					
14. OPIEKUN ZABYTKU					
15. NR I DATA REJESTRU ZABYTKU					
16. NR I NAZWA KSIĘGI HIPOTECZNEJ					

19. HISTORIA OBIEKTU

Budynek postawiony w r. 1897. Zmierzano drzwi, okna, prestawiano piec. Hłasićiel nie przeszedł domu na wrotki.

20. STAN ZACHOWANIA

80% belek ściąganych wschodniej i północnej wymagają wymiany.
Prostate ściągane zniszczone w 60%.

21. OKRESLENIE STREFY OCHRONY ZABYTKU

W granicach obejścia. Z jednej strony budynku zagroda nocna. z drugiej strony w promieniu ok 50 m. wolna przestrzeń.

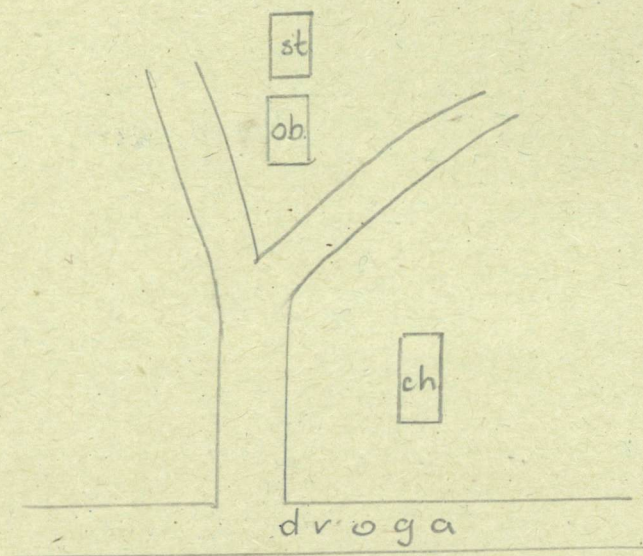
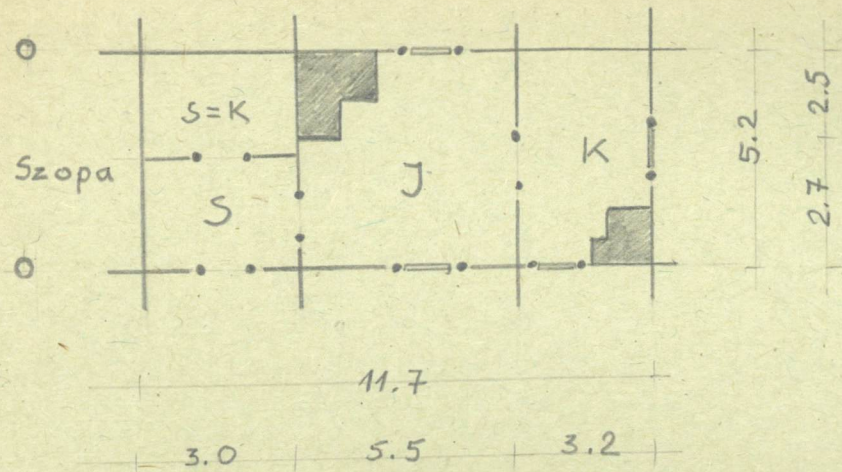
22. OPIS ARCHITEKTONICZNY

Chatupa ustawiona szczytem do drogi. Konstrukcja zrębu węgłowa, węgły na rybi ogon, ostatki wystające. Ścianki białe, z wyjątkiem szczytu. Okna i drzwi wpuszczone w stępy. Dach 2-spadowy. Konstrukcja krokwiowa, pokrycie stoniane.

23. OPIS WYPOSAŻENIA

Piec gliniany z kaps. Belli. Stropu ozdobnie profilowane. Brak sprzętu o wartości zabytkowej.

24. SZKIC SYTUACYJNY, RZUT, FOTOGRAFIE



25. N-RY NEGATYWOW FOT.

fot Ewa Chataśnińska

27. WYPEŁNIŁ DNIA

03.1970 G. Chataśnińska

PRZYJĄŁ DNIA