


NR	2.	3. OBIEKT		4. MIEJSCOWOŚĆ		
		CHATUPA nr. 23.		KURZELÓW.		
5. GRUPA WER.	6. WIEK	7. KUBATURA	8. MATERIAŁ BUDOWLANY	9. GROMADA		
	ok. 1815.	81,4	drewno.	gm. Włoszowa		
17. PRACE KONSERWATORSKIE				10. STACJA	NAZWA STACJI	ODLEGŁOŚĆ
				AUTOBUS	W.M.	
				KOLEJ		
				18. INSPEKCJE		
11. WŁAŚCICIEL				DATA	KTO	ARTA
12. UŻYTKOWNIK						
13. SPOSÓB UŻYTKOWANIA						
14. OPIEKUN ZABYTKU						
15. NR I DATA REJESTRU ZABYTKU						
16. NR I NAZWA KSIĘGI HIPOTECZNEJ						

19. HISTORIA OBIEKTU

Budynki postawiony ok. 1845 r. Ołna i drzwi nowe. Pierwotnie przylegała do budynku druga izba - rozebrana.

20. STAN ZACHOWANIA

Chatka przechylona, wali się dach, budynek „wchodzi” w ziemię. Ok. 90% belek kwalifikuje się do czyszczenia.

21. OKREŚLENIE STREFY OCHRONY ZABYTKU

W granicach obejścia i zagroń nr 30 i 21. Odległość od obu zagroń ok. 20 m. Budynek opisywany stoi na małej łacie, nie ma zagrody.

22. OPIS ARCHITEKTONICZNY

Chatka ustawiona kalenicą do drogi. Konstrukcja zrębu węgłowa, węgły na rybi ogon, ostatki saste.

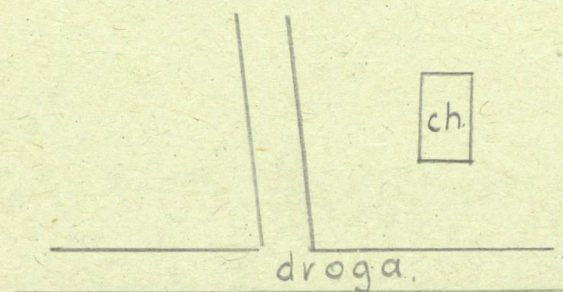
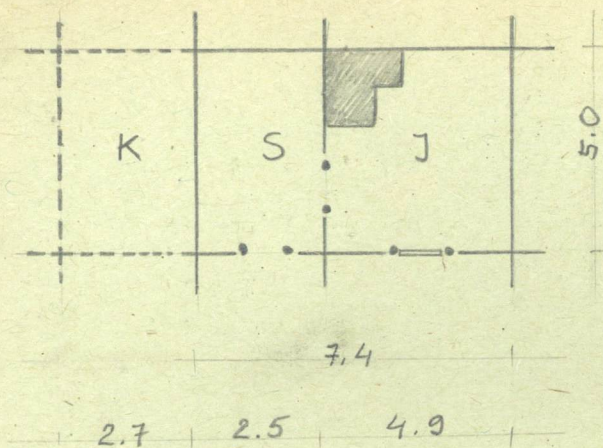
Ściany bielone, ołna i drzwi copusznane w stępy.

Dach 4-spadowy, kryty słomą. Konstrukcja walewiorowa.

23. OPIS WYPOSAŻENIA

Gliniany piec z kupa (władzicielem, starszestwem nie pamiętam, by był mieszkaniec). Wnętrze bardzo stare, tradycyjne, ale nie orzodony spust.

24. SZKIC SYTUACYJNY, RZUT, FOTOGRAFIE



26. ADNOTACJE

25. N-RY NEGATYWÓW FOT.

fol. Ewa Chatacnińska

27. WYPEŁNIŁ DNIA

03.1970 E Chatacnińska

PRZYJĄŁ DNIA