

Nr

11

A

B

C

D

E

F

G

H

I

J

K

L

M

N

O

P

R

S

T

U

V

W

X

Y

Z

Kielce

1. Obiekt zabytkowy

DZWONNICA

2. Miejscowość

WODZISŁAW

3. Wiek XIX

4. Styl  
KLASYCYZM5. Kubatura m<sup>3</sup> 2606. Powierzchnia w m<sup>2</sup>  
a) zabytkowa: b) użytkowa: 32

20. Przynależność administracyjna

a) województwo KIELCE

b) powiat JEDRZEJÓW

c) gmina WODZISŁAW

7. Materiał budowlany

Przed zniszczeniem

Po odbudowie

11. Ilość budynków 1

14. Grunty należące do zabytku: ha

a) ściany

KAMIEŃ

12. Ilość kondygnacji 2

a) ogrody stylowe —

21. Stacja

Nazwa stacji

Odległość od stacji w km

b) sklepienia —

13. Użytkowanie wnętrza według ilości:

b) sady i grunty uprawne —

a) 1. stacja

SĘDZISZÓW

10

c) stropy

DREWNO

a) izb mieszkalnych —

c) lasy —

b) autobusowa

W/M

d) wiązania dachu —

b) innych pomieszczeń 2

d) wody —

22. Właściciel i jego adres

PARAFIA RZYM. - KAT. W/M

e) krycie dachu

BLACHA

c) piwnic —

e) inne —

8. Wyposażenie architektoniczne

15. Przeznaczenie pierwotne budynku DZWONNICA

23. Użytkownik i jego adres

j.w.

16. Użytkowanie w latach ubiegłych

17. Użytkowanie obecne —

24. Inwestor i jego adres

18. Nadaje się do użycia na

9. Autorzy i data budowy i przebudowy  
WZNIESIONA ZAPEWNE 1. POŁ. XIX W

19. Data, rodzaj i stopień zniszczeń i odbudowy

25. Rejestr zabytku Nr 228

11.02.1967

rok ..... miejsce przechowywania

Data

O P I S

Zniszczenia %

Odbudowa %

VIII.1939 r.

XI.1939 r.

XII.1945 r.

VIII.67

STAN : DOBRY

26. Nazwa księgi hipotecznej

27. Nr hipoteczny

28. Akta

29. Fotografie

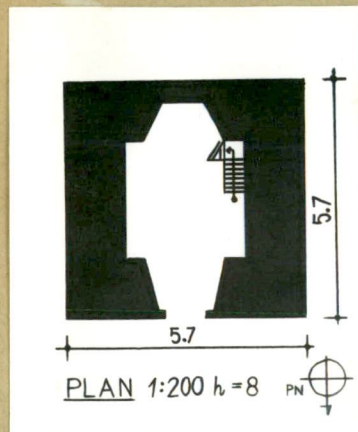
30. Inwentaryzacja pomiarowa

10. Udostępnienie

ZA ZGODĄ UŻYTKOWNIKA

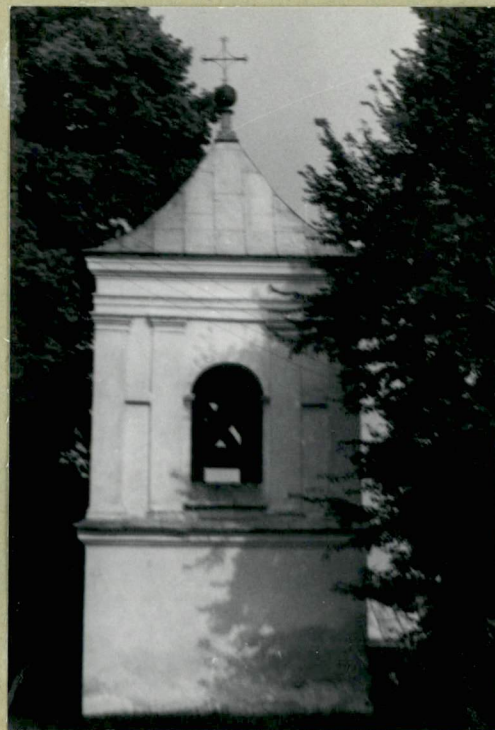


31. Szkic sytuacyjny, plan schematyczny, uwagi opisowe, fotografia



MUROWANA, TYNKOWANA. NA RZUCIE KWADRATU. DWUKONDYGNACJOWA. ŚCIANY KONDYGNACJI GÓRNEJ OPILASTROWANE. PILASTRY DZWIGAJĄ BELKOWANIE. DACH OTEROSPADOWY. OTWORY ZAMKNIĘTE PÓŁKOLISCE.

SYTUACJA:  
PATRZ KOŚCIÓŁ.



32. Przebieg prac konserwatorskich

Rok	Wyszczególnienie prac	K o s z t tys. zł

33. Koszty  
w tys. zł

Przewidywane

Rzeczywiste

34. Inspekcje

35. Uwagi różne

36. Wypełnił dnia VIII. 1959  
PODPIS NIECZYTELNY

37. Sprawdził dnia VIII. 1967  
Poprawił  
Przeprawił SBBatubaw

PLAN I ZDJEĆCIA - SBT