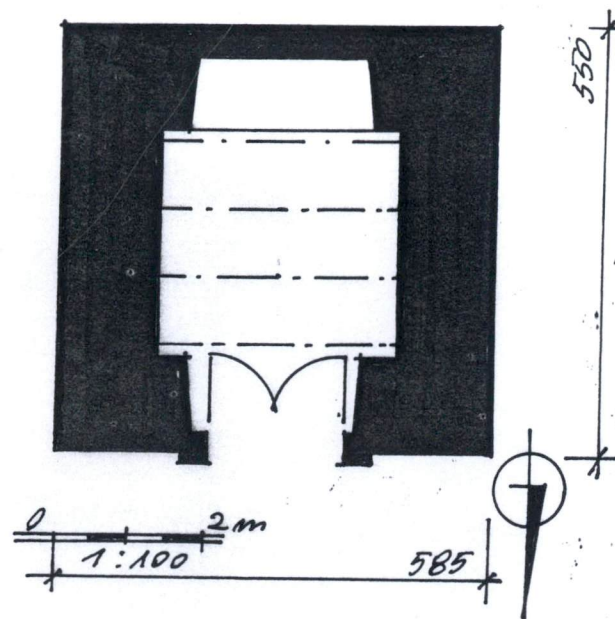


1. Obiekt 40712
DZWONNICA, w zespole kościoła paraf.p.w.Św.Marcina

2. Czas powstania
ok.1815

3. Miejscowość
W O D Z I S Ł A W

11. Zdjęc



4. Adres
Wodzisław
ul.Św.Marcina 3
nr hipoteczny

5. Przynależność administracyjna
województwo kieleckie
gmina Wodzisław
pow. JĘDRZEJÓW

6. Poprzednie nazwy miejscowości

7. Przynależność administracyjna
I VI 1975

województwo kieleckie
powiat Jędrzejów

8. Właściciel i jego adres
Paraf.rzym.-kat.
p.w.Św.Marcina
ul.Św.Marcina 3
Wodzisław

9. Użytkownik i jego adres

J.W.

10. Rejestr zabytków

Nr 028 data 11.02.1967

12. Autorzy, historia obiektu, określenie stylu.

Wybudowana ok. 1815 roku.
Wielokrotnie remontowana.

W typie baroku.

13. Opis (sytuacja, materiał i konstrukcja, rzut, bryła, elewacje, wnętrze, wyposażenie, instalacje)

- SYTUACJA:

Położony w środku osady, na wsch. od rynku. Cmentarz przykościelny prostokątny, w narożniku, między ulicami Partyzantów, Kościelną i Św. Marcina, opasany kamiennym murem i kamienno-żeliwnym (od zach.) ogrodzeniem. Kościół przy pn. granicy cmentarza, orientowany. Na jego osi od zach. brama główna, od wsch. i pd. bramki. W murze boku wsch. dzwonnica, zwrócona na pn.. W narożniku pd.-wsch. współczesny ołtarz polowy. Wokół kościoła, przy ogrodzeniu, pozostałości szpalerów lipowych. Na wsch. od cmentarza nowa plebania z zapleczem gospodarczym.

- MATERIAŁ I KONSTRUKCJA:

Murowana z kamienia, obustronnie tynkowana. Posadzka cementowa. Stropy drewniane z deskową podłogą. Zawieszenie dzwonów drewniane, na belkach stropowych. Wieżba dachowa drewniana krokwiowo-jętkowa. Dach kryty blachą ocynkowaną. Drzwi drewniane, futrynowe, płycinowe.

- RZUT:

Na planie zbliżonym do kwadratu, jednoprzestrzenna.

- BRYŁA:

Prostopadłościenna, czworoboczna, dwukondygnacyjna z dachem ostrosłupowym, spłaszczonym.

- ELEWACJE:

Otynkowane. Kondygnacja dolna bez podziałów, zwieńczona gzymsem kordonowym, na osi elewacji frontowej (pn.) półkolisty otwór drzwiowy w płaskim obramieniu. Kondygnacja górna wyższa od dolnej, zwieńczona pełnym belkowaniem. Artystyka elewacji analogiczna, w pilastrowym opracowaniu. Przy narożach pary tokańskich pilastrów. Między nimi półkoliście zamknięte prześwity dzwonne. Nad gzymsem kordonowym daszek okapowy.

- WNETRZE:

Otynkowane, jednoprzestrzenne, z odsłoniętą konstrukcją stropów i dachu. Przyziemie ciemne, piętro z czterema prześwitami dzwonnymi.

- INSTALACJE:

Brak

<p>14. Kubatura</p> <p>ok. 256 m³</p>	<p>15. Powierzchnia użytkowa</p> <p>9,9 m²</p>	<p>16. Przeznaczenie pierwotne</p> <p>dzwonnica</p>	<p>17. Urzycowanie obecne</p> <p>dzwonnica</p>
<p>18. Prace budowlane i konserwatorskie, ich przebieg i dokumentacja</p> <p>Brak danych. Kapitałny remont przyziemia w 1995 r..</p>		<p>19. stan zachowania (fundamenty, ściany zewnętrzne, ściany wewnętrzne, sklepienia, stropy konstrukcje dachowe, pokrycie dachu, wyposażenie i instalacje)</p> <p>Ściany - ze śladami zawilgocenia i wysoleni. W kondygnacji górnej odpadający tynk. Posadzka - dobra Stropy - dobre Dach - dobry Drzwi - dobre</p>	
		<p>20. Najpilniejsze postulaty konserwatorskie</p> <p>Kontynuacja remontu elewacji.</p>	

21. Akta archiwalne (rodzaj akt, numer i miejsce przechowania)

24. Uwagi różne

22. Bibliografia

- Zabytki architektury i budownictwa w Polsce, woj.kieleckie
ODZ W-wa 1995 r.,s-322.

25. Opracował

tekst mgr Iwona Wiśniewska 1998 r.
imię, nazwisko, data, podpis

plany, rysunki mgr Iwona Wiśniewska 1998 r.
imię, nazwisko, data, podpis

zdjęcia fotogr. mgr Iwona Wiśniewska 1998 r.
imię, nazwisko, data, podpis

miejsce przechowania negatywów PSOZ O/Kielce

Karta po wypełnieniu podlega ochronie na podstawie przepisów prawa autorskiego

26. Adnotacje o inspekcjach, informacje o zmianach (daty, imiona i nazwiska wypełniających)

23. Źródła ikonograficzne i fotografia (rodzaj, miejsca przechowania, sygnatury)

27. Załączniki

wkładka

1. Miejscowość

WODZISŁAW

2. Obiekt (nazwa jak w karcie)

Dzwonnica, w zespole kośc.
paraf.p.w.Św.Marcina

3. Zawartość wkładki (nazwa obiektu lub materiału uzupełniającego)

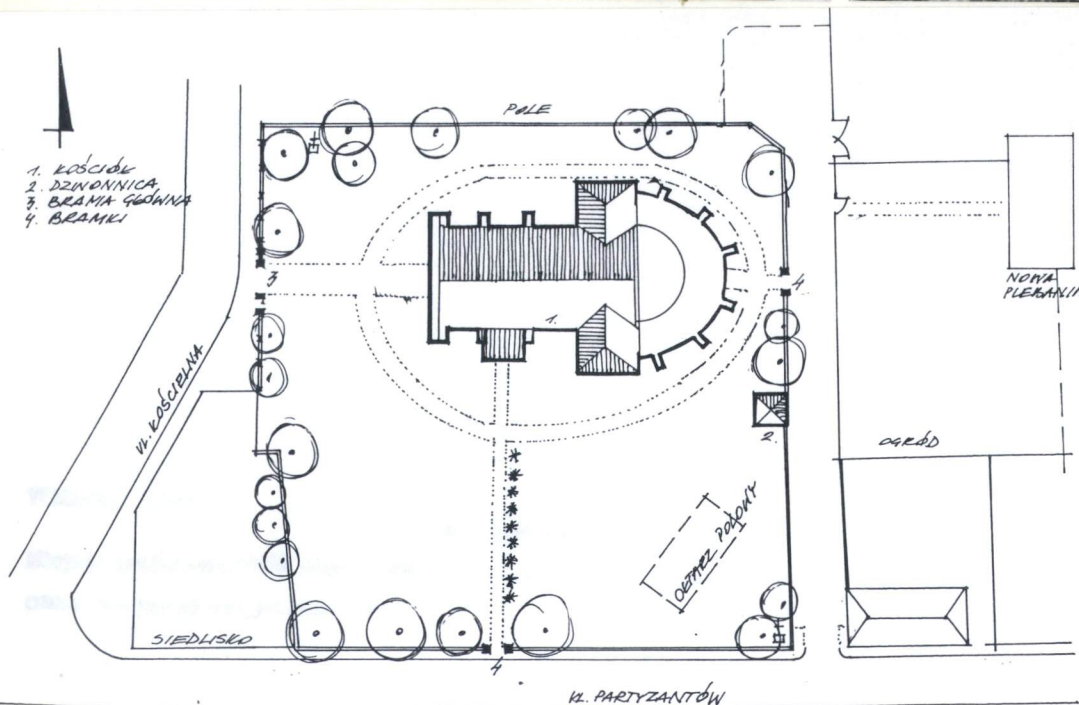
fotografie, plany



3.



4.



FOTOGRAFIE

1. Widok od str.pn.
2. Elewacja zach.
3. Belkowanie.
4. Kondygnacja dolna, elewacja pn. i zach.