

Nr

II

A

B

C

D

E

F

G

H

I

J

K

L

M

N

O

P

R

S

T

U

V

W

X

Y

Z

taruchowski

1. Obiekt zabytkowy

d. KLASZTOR AUGUSTIANÓW

2. Miejscowość

gm. STASZÓW
KU ROZWEKI3. Wiek
XV - XVII4. Styl
wczesnobarokowy5. Kubatura m³ 6 0006. Powierzchnia w m²
a) zabytkowa: b) użytkowa: 7507. Materiał
budowlany

Przed zniszczeniem

Po odbudowie

11. Ilość budynków 1

14. Grunty należące do zabytku: ha

20. Przynależność administracyjna

a) województwo KIELCE

b) powiat STASZÓW

c) gmina W/M

21. Stacja

Nazwa stacji

Odległość
od stacji
w km

a) kolejowa

STASZÓW

5

b) autobusowa

a) ściany

kamień + cegła

21. Stacja

Nazwa stacji

Odległość
od stacji
w km

a) kolejowa

STASZÓW

5

b) autobusowa

22. Właściciel i jego adres

ZGROMADZENIE SIÓSTR
MIŁOSIERDZIA

8. Wyposażenie architektoniczne

Portaliki gotyckie XV w części pałacu
Ryzalit wejściowy z portalem od
wsch. Ryzalit trójkątny nad wejściem
z antykami pilastrowe od poł.
XVII. Tablica fundacyjna na
klatce schodowej 1843.

15. Przeznaczenie pierwotne budynku MIESZKALNE

16. Użytkowanie w latach ubiegłych

17. Użytkowanie obecne

MIESZKALNE I SZPITALNE

18. Nadaje się do użycia na

19. Data, rodzaj i stopień zniszczeń i odbudowy

Data

O P I S

Zniszczenia
%Odbu-
dowa
%

VIII. 1939 r.

XI. 1939 r.

XII. 1945 r.

VIII. 64

ZADOWALAJĄCY

10. Udostępnienie

PATRZ 22.

23. Użytkownik i jego adres

ZAKŁAD SPECJALNY "CARITAS"
DLA NIEULECZALNIE CHOROBYCH

24. Inwestor i jego adres

25. Rejestr zabytku Nr.....

rok..... miejsce przechowywania

26. Nazwa księgi hipotecznej

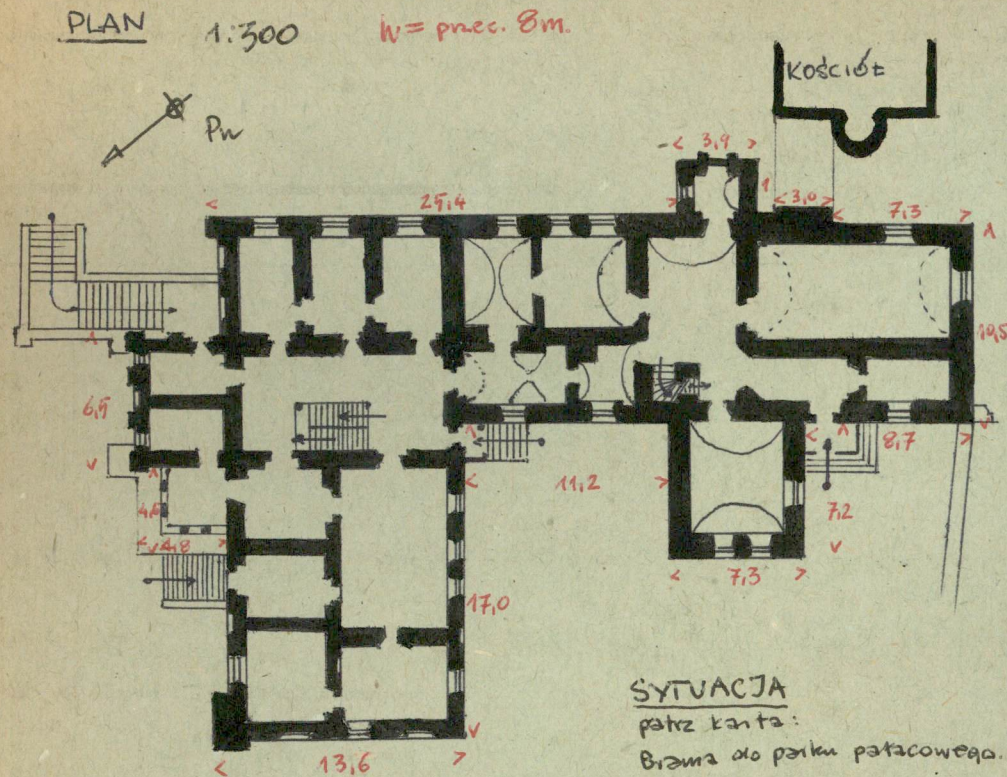
27. Nr hipo-
teczny

28. Akta

29. Fotografie

30. Inwentaryzacja pomiarowa

31. Szkic sytuacyjny, plan schematyczny, uwagi opisowe, fotografia



32. Przebieg prac konserwatorskich

Rok	Wyszczególnienie prac	K o s z t tys. zł

33. Koszty w tys. zł	Przewidywane	Rzeczywiste	34. Inspekcje

35. Uwagi różne	36. Wypełnił dnia VIII. 1964 8864ubies i M. J. Pietrusinicz	37. Sprawdził dnia

Usytuowany na szczybie przysiółka przy hesciele parafialnym od wsch., położony na piętne gankiem. Na Dwuszydłowy z osobnościami. Skryto wsch. dwustronne z elementami gotyckimi, wyrazem z nich wejściem od wsch. i przybudów od zach., wnętrza sklepione kolebkowo z lunetami i lunetami XVII w. Skryto pn. pod katem prostym do poprzedniego z wydatnym wyrazem trójosiowym, tryhendygnacyjnym od pn. na stoku wznies. Wnętra prekatowane na szpital terestylowe, merabyłowe, wyjętym piwnice.



1964



1964



1964



1964