

KARTA EWIDENCYJNA ZABYTKÓW
ARCHITEKTURY I BUDOWNICTWA

A B C D E F G H I J K L Ł M N O P R S T U V W X Y Z

NR 3146

ŚWIĘTOKRZYSKIE

1. Obiekt 407

ZESPÓŁ KOŚCIOŁA PARAFIALNEGO P.W. ŚW. MARCINA

2. Czas powstania

XV., XVII,
XIX., XX w.

3. Miejscowość

W O D Z I S Ł A W

4. Adres

Wodzisław
ul. Św. Marcina 3

nr hipoteczny

5. Przynależność administracyjna

województwo kieleckie

gmina Wodzisław

6. Poprzednie nazwy miejscowości

7. Przynależność administracyjna 1. VI. 1975 r.

województwo kieleckie

powiat Jędrzejów

8. Właściciel i jego adres

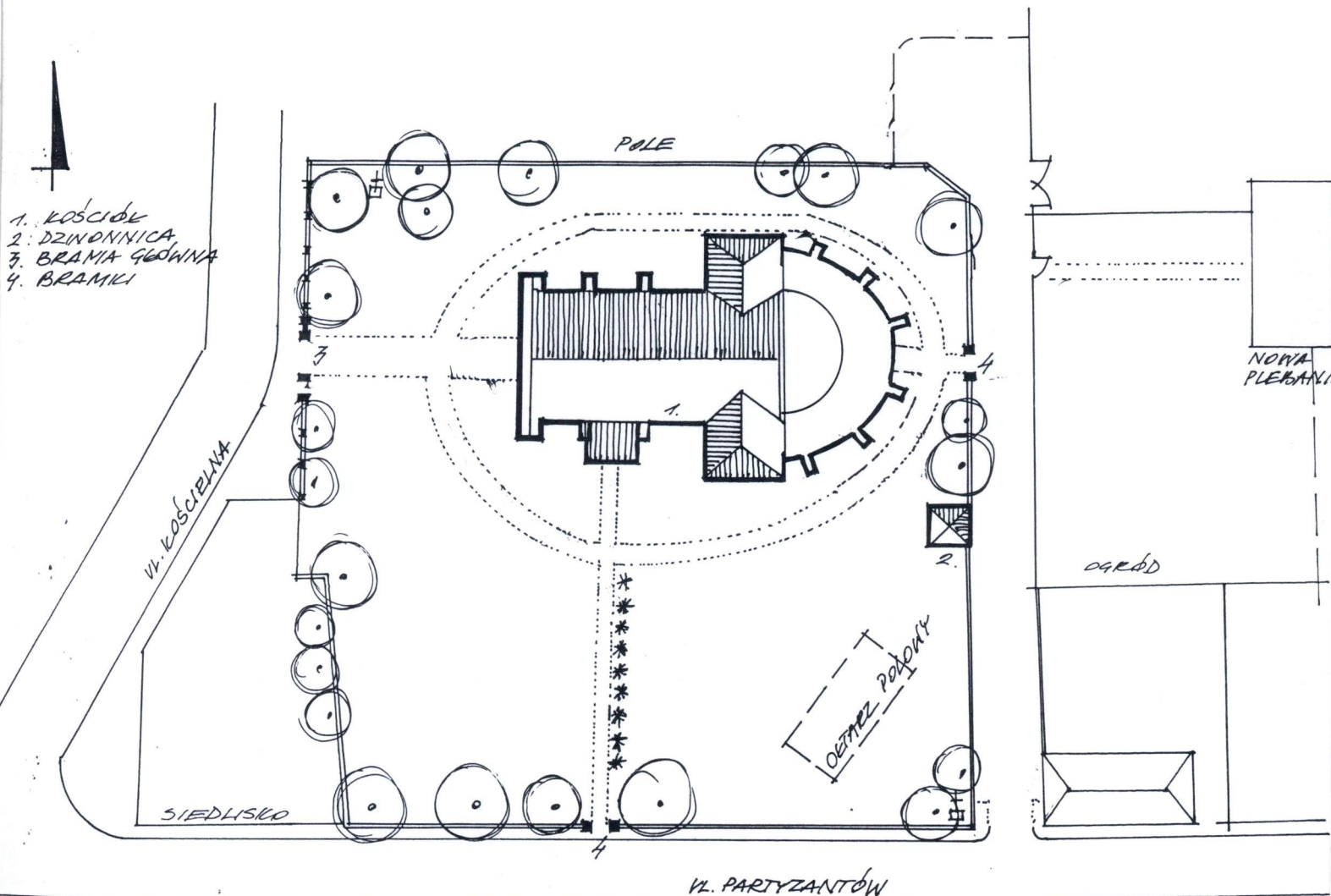
Paraf.rzym.-kat.
p.w.Św.Marcina
ul.Św.Marcina 3
Wodzisław

9. Użytkownik i jego adres

j.w.

10. Rejestr zabytków

Nr 228 data 21.01.1967



12. Autorzy, historia obiektu, określenie stylu.

Miasto lokowane przed 1370 r.. W tymże roku nadane Zadorom, którzy przybrali nazwisko Wodziszewskich, później Lanckorońskich. Kościół paraf. p.w. Śś. Marcina i Małgorzaty istniał przed 1335 r. Obecny fundowany zapewne w 1621 przez Samuela Lanckorońskiego starostę małogoskiego, konsekrowany w 1644, spalony w 1746, odbudowany 1787 kosztem Macieja Lanckorońskiego, wojewody bractawskiego. W 1910 oblicowany od zach. okładziną z cegły. Dzwonnica z 1815 r.. Ogrodzenie z XIX w., od ul. Kościelnej z 2 poł. XIX w. Plebania z poł. XIX w., rozebrana w 1996 r.. Organistówka z poł. XIX w.. Ołtarz polowy współczesny.

Barokowy

13. Opis (sytuacja, materiał i konstrukcja, rzut, bryła, elewacje, wnętrze wyposażenie instalacje)

- SYTUACJA:

Położony w środku osady, na wsch. od rynku, między ulicami Partyzantów, Kościelną i Św. Marcina. Cmentarz przykościelny prostokątny, opasany kamiennym murem i kamiennie-żeliwnym, ażurowym ogrodzeniem od ulicy Kościelnej. Kościół przy pn. granicy cmentarza, orientowany. Na jego osi od zach. brama główna, od wsch. i pd. bramki. W murze boku wsch. dzwonnica, zwrócona frontem na pn.. W narożniku pd.-wsch. współczesny ołtarz polowy. Wokół kościoła, przy ogrodzeniu pozostałości szpalerów lipowych. Na wsch. cmentarza przykościelnego nowa plebania z nowym zapleciem gospodarczym. Dojazd do plebanii wzdłuż ogrodzenia cmentarza od str. wsch. ul. Św. Marcina. Przy ogrodzeniu kilka starych i kilka młodych lip. Między nimi, w narożniku pn.-zach. figura M. Boskiej.

KOMUNIKACJA: dojazdy do kościoła od strony ulic Kościelnej i Św. Marcina.

Wewnątrz utwardzone obejście wokół kościoła oraz między kościołem a bramami.

ZIELEŃ: częściowo zachowana, tworzy niekompletne szpalery.

WODA: brak

ARCHITEKTURA:

1. Kościół - założono kartę

2. Dzwonnica - założono kartę

3. Mur cmentarny - kamienny, otynkowany, zakończony jednospadowym daszkiem.

4. Ogrodzenie zach. - proste słupy zwieńczone spłaszczonymi czterospadowymi daszkami. Między nimi przesła z żelaza, kute, utworzone z pionowych i poziomych prętów, wzbogaconych od dołu i góry rzędami kół.

5. Brama główna - trójprzęsłowa, czterosiłpowa. Słupy zwieńczone czterospadowymi daszkami, na środkowych nieco wyższych gazonach. Boczne skrzydła bramne jak przesła ogrodzenia. Skrzydła środkowe półkoliście zwieńczone, pionowe pręty zakończone grotami.

6. Brama pd. - jednoprzęsłowa, dwuskrzydłowa, dwusiłpowa. Słupy zwieńczone spłaszczonym, czterospadowym daszkiem, z kulami, boniowane.

7. Brama wsch. - jednoprzęsłowa, jednoskrzydłowa, dwusiłpowa, słupy z czterospadowym daszkiem, proste.

[illegible]

21. Akta archiwalne (rodzaj akt. numer i miejsce przechowania)

24. Uwagi różne

25. Opracował mgr Iwona Wiśniewska 1998 r.
tekst
Imię, nazwisko, data, podpis
plany, rysunki mgr Iwona Wiśniewska 1998 r.
.....
Imię, nazwisko, data, podpis
zdjęcia fotogr. mgr Iwona Wiśniewska 1998 r.
.....
Imię, nazwisko, data, podpis
miejsce przechowania negatywów PSOZ O/Kielce
.....
Karta po wypełnieniu podlega ochronie na podstawie przepisów prawa autorskiego.

22. Bibliografia

- Zabytki architektury i budownictwa w Polsce, woj.kieleckie, W-wa 1995 r., ODZ., s-322
- Katalog Zabytków Sztuki w Polsce, pow.jędrzejowski, IS PAN W-wa 1957 r., T-III., z.-3., s.-41

26. Adnotacje o inspekcjach, informacje o zmianach (daty, imiona i nazwiska wypełniających)

23. Źródła ikonograficzne i fotografia (rodzaj, miejsca przechowania, sygnatury)

27. Załączniki
wkładka

1. Miejscowość

WODZISŁAW

2. Obiekt (nazwa jak w karcie)

Zespół kośc.praf.p.w.
Św. Marcina

3. Zawartość wkładki (nazwa obiektu lub materiału uzupełniającego)

fotografie, plany



1



FOTOGRAFIE

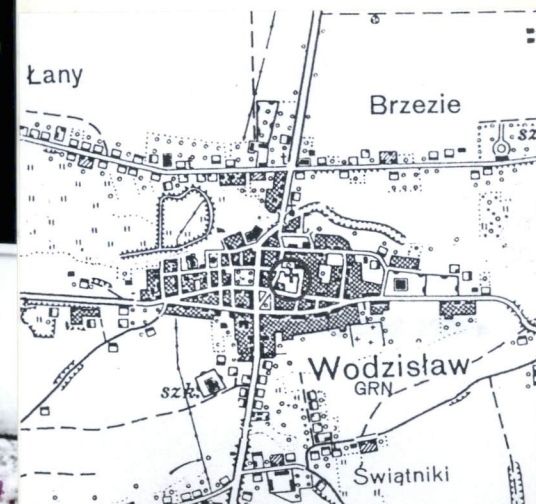
- 1.Ul.Kościelna
- 2.Ogrodzenie od str.ul.Kościelnej
- 3.Brama Główna
- 4.-5. Brama pd.
- 6.Ul.Św.Marcina
- 7.Kościół
- 8.Dzwonnica



2

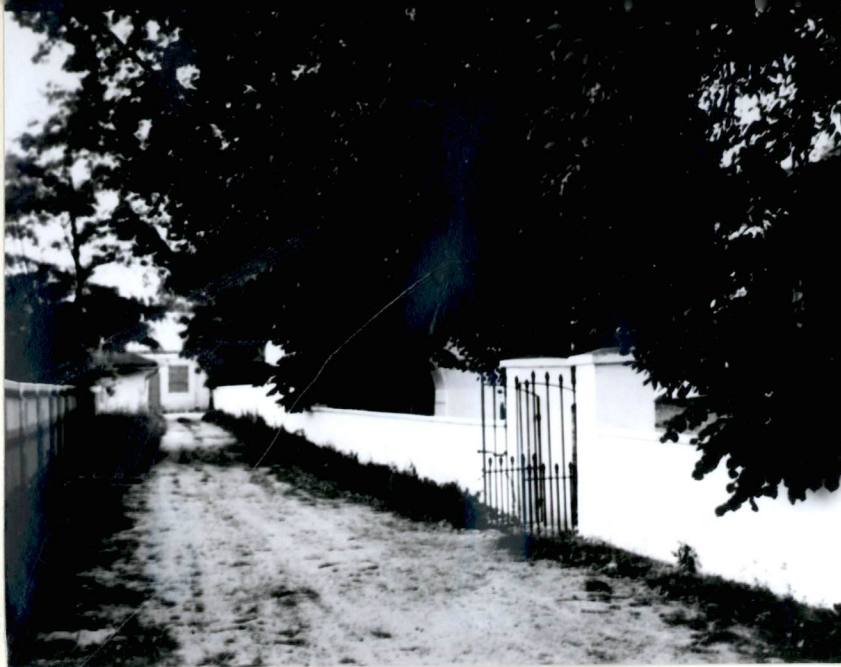


4





5.



6.



7.



8.

