

Nr

II

A

B

C

D

E

F

G

H

I

J

K

L

M

N

O

P

R

S

T

U

V

W

X

Y

Z

Famobueshni

1. Obiekt zabytkowy

KOŚCIÓŁ PAR. P.W. WNIEBOWZIECIA (AUGUSTANÓW)

2. Miejscowość

KUROWE KI
gm. STASZÓW3. Wiek
XV - XVII4. Styl GOTYCKO-
MANIERYSTYCZNY5. Kubatura m³ 16006. Powierzchnia w m² 200
a) zabytkowa: b) użytkowa:7. Materiał
budowlanyPrzed znisz-
czeniemPo
odbudowie

11. Ilość budynków 2

14. Grunty należące do zabytku: ha

a) ściany

KAMIEŃ

b) sklepienia

"-

c) stropy

DREWO

d) wiązania
dachu

"-

e) krycie dachu

GONT

12. Ilość kondygnacji 2

13. Użytkowanie wnętrza
według ilości:

a) izb mieszkalnych -

b) innych pomieszczeń 7

c) piwnic SZEREC

a) ogrody stylowe -

b) sady i grunty uprawne -

c) lasy -

d) wody -

e) inne -

20. Przynależność administracyjna

a) województwo KIELCE

b) powiat STASZÓW

c) gmina W/M

21. Stacja

Nazwa stacji

Odległość
od stacji
w km

a) kolejowa

STASZÓW

5

b) autobusowa

W/M

22. Właściciel i jego adres

PARAFIA RZYM. - KAT. W/M

23. Użytkownik i jego adres

j.v.

24. Inwestor i jego adres

8. Wyposażenie architektoniczne

Portale i wgąsy okienne ma-
miejstrowe XVII w. Zwornik
i kamienarka prezbiterium XV w.,
ołtarz gł. i boczne XVII i XVIII w.
obraz Bolesława poś. XVI w. i in.

9. Autorzy i data budowy i przebudowy

WZNIESIONY 2 POŁ. XV w. PRZEBU-
DOWANY I ROZBUDOWANY XVII w.
(WIEŻA 1648) ODNAWIANY 1761.
KAPLICA WSCH. 1872. KONSERWO-
WANY (DACHY) - XX w.

15. Przeznaczenie pierwotne budynku KULTOWE

16. Użytkowanie w latach ubiegłych

17. Użytkowanie obecne

KULTOWE

18. Nadaje się do użycia na

19. Data, rodzaj i stopień zniszczeń i odbudowy

Data	O P I S	Znisz- czenia %	Odbu- dowa %
VIII.1939 r.			
XI.1939 r.			
XII.1945 r.	1944 - zniszczenie wnętrza - kato. z 1958.		
VIII. 64	ZADOKŁADAJĄCY		

25. Rejestr zabytku Nr

rok miejsce przechowywania

26. Nazwa księgi hipotecznej

27. Nr hipo-
teczny

28. Akta

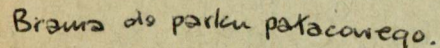
29. Fotografie

30. Inwentaryzacja pomiarowa

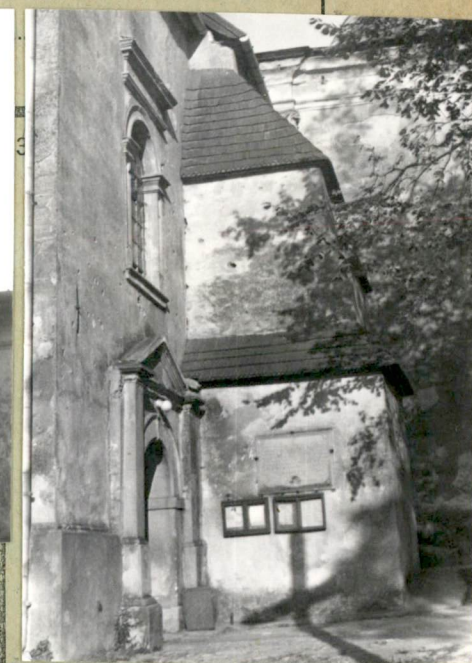
10. Udostępnienie

PATRZ 22.

32. Przebieg prac konserwatorskich



A black and white photograph of a stone building. On the left, a large, dark, arched opening (a niche or tunnel) leads into the structure. Above this arch is a small, arched window with a decorative frame. To the right of the arch, the building's facade is made of rough-hewn stone. Further up and to the right, there is a larger, multi-paned window with a decorative frame. The building appears to be part of a larger complex, possibly a castle or a church, given the architectural style. The lighting is bright, casting shadows on the stone surface.



36. Wypełnił dnia VIII. 1964.

SB Gotlibow i J. i M Pietrusiński

37. Sprawdził dnia



Nr

A

B

C

D

E

F

G

H

I

J

K

L

M

N

O

P

R

S

T

U

V

W

X

Y

Z

fermohurowe

1. Obiekt zabytkowy

KAPLICA PIĘCIU RAN CHRYSZTUSA PRZY KOŚC. PAR.

2. Miejscowość

KUROZWEKI
gm. STASZÓW

3. Wiek XVII

4. Styl
MANIERYZM5. Kubatura m³ 10006. Powierzchnia w m²
a) zabytkowa: b) użytkowa: 1007. Materiał
budowlany

Przed znisz-

czeniem .Po
odbudowie

11. Ilość budynków 1

14. Grunty należące do zabytku: ha

a) ściany

KAMIEŃ

12. Ilość kondygnacji 1

a) ogrody stylowe —

b) sklepienia

- V -

13. Użytkowanie wnętrza
według ilości:

b) sady i grunty uprawne —

c) stropy

—

a) izb mieszkalnych —

c) lasy —

d) wiązania
dachu

DREWNO

b) innych pomieszczeń 1

d) wody —

e) krycie dachu

BLACHA

c) piwnic 1

e) inne —

8. Wyposażenie architektoniczne

Deharacje stylowe kaplny
z p. XVII w. Pentel wejściowy
z p. XVII w. Kamienną
kolumną i oknem - XVII w.

15. Przeznaczenie pierwotne budynku SAKRALNE

16. Użytkowanie w latach ubiegłych

17. Użytkowanie obecne SAKRALNE

18. Nadaje się do użycia na

19. Data, rodzaj i stopień zniszczeń i odbudowy

Data	O P I S	Znisz- czenia %	Odbu- dowa %
VIII.1939 r.			
XI.1939 r.			
XII.1945 r.			
VIII.64	ZADOWALAJĄCY		

10. Udostępnienie

PATRZ 22

20. Przynależność administracyjna

a) województwo KIELCE

b) powiat STASZÓW

c) gmina W/M

21. Stacja Nazwa stacji

Odległość
od stacji
w km

a) kolejowa STASZÓW 5

b) autobusowa W/M

22. Właściciel i jego adres

PARAFIA RYM - KAT W/M

23. Użytkownik i jego adres

j. 5 -

24. Inwestor i jego adres

25. Rejestr zabytku Nr.....

rok..... miejsce przechowywania

26. Nazwa księgi hipotecznej 27. Nr hipo-
teczny

28. Akta

29. Fotografie

30. Inwentaryzacja pomiarowa

32. Przebieg prac konserwatorskich

PLAN

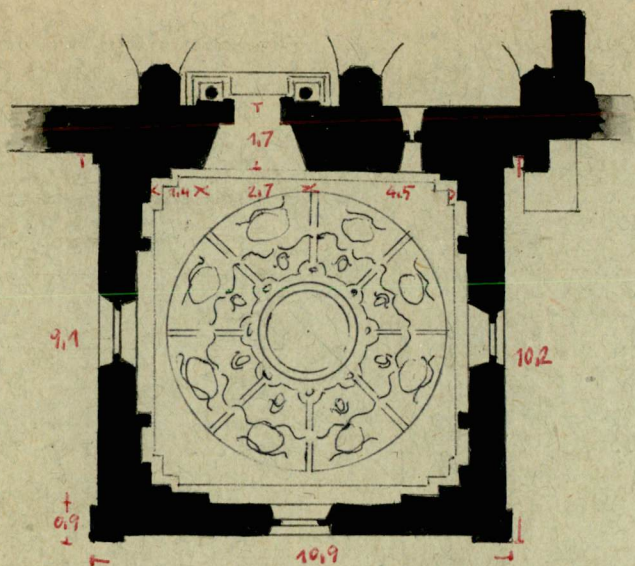
1:200


$$h_v = 0.10 \text{ m}$$

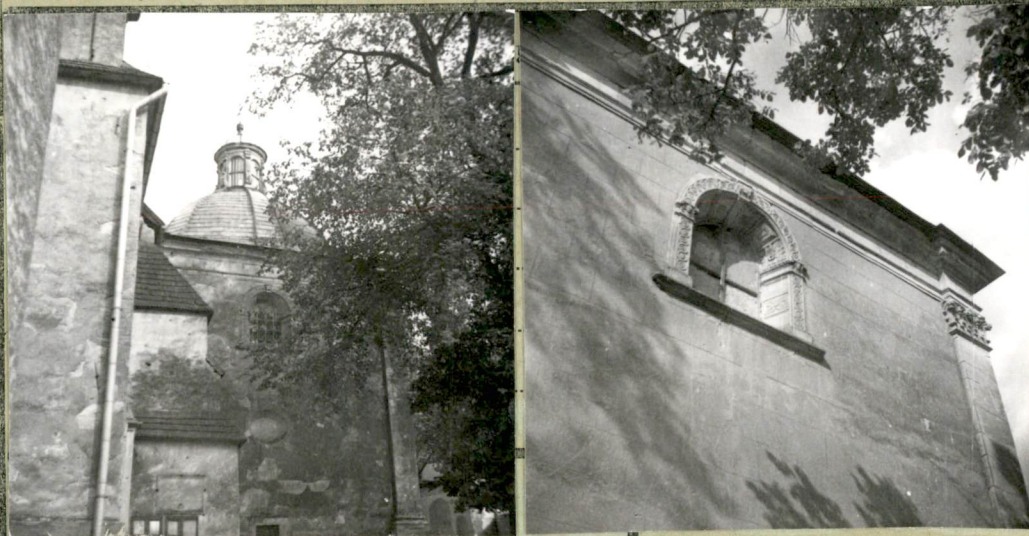
SYTUACJA

patru lucruri :

Brauna chrysota.



32. Przebieg prac konserwatorskich

[illegible]

Przy pd murze nawy biskupa, na murze lwa-
dratu, zewnętrzna nawia opierastrowana, sciany
boconwane w tytku, znieczone gypsem.
Kopuła bez bębna z latarnią. Wewnątrz trój-
dzielna artykulacja scian bocznych, w scianie
pd. ołtarz manierystyczny XVII w. Portal od pn. nie-
ma osi z bocznym oknem do nawy. Pendentywy
i kopuła z bogatą barokową dekoracją stiukową
o motywach mascharonów, festonów owalnych, owa-
lmentu kontrowalno-zawijającego i herbów.

36. Wypełnił dnia VIII, 1964

SB Katalog ; MD Pietrusinis

37. Sprawdził dnia