

OŚRODEK DOKUMENTACJI
ZABYTKÓW w WARSZAWIE

KARTA EWIDENCYJNA ZABYTKÓW
ARCHITEKTURY I BUDOWNICTWA

A B C D E F G H I J K L M N O P R S T U V X Y Z

Nr 1759 **ŚWIĘTOKRZYSKIE**

1. Obiekt

KOSTNICA ORAZ BRAMA GŁÓWNA CMENTARNA

2. Czas powstania

ok. 1850 r.

3. Miejscowość

NIEKŁAŃ
WIELKI

4. Adres

ul. Partyzantów 41
26-222 Niekłan

nr hipoteczny

5. Przynależność administracyjna

województwo kieleckie

gmina Stąporków pow. koński

6. Poprzednie nazwy miejscowości

7. Przynależność administracyjna
1 VI 1975

województwo kieleckie

powiat Koński

8. Właściciel i jego adres

Paraf. rzym.-kat.
ul. Partyzantów 41
26-222 Niekłan

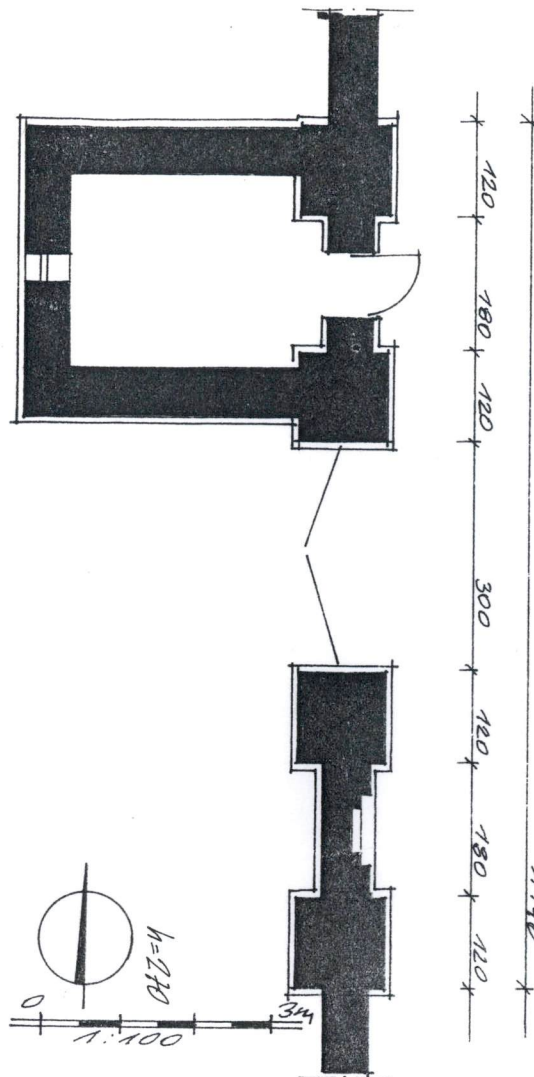
9. Użytkownik i jego adres

J.W.

10. Rejestr zabytków

Nr

data



Wybudowana ok. 1850 roku. Zachowana w niezmienionym stanie. Wierzeja bramne z okresu międzywojennego.

Brama - w typie baroku.
Kostnica - bez cech stylowych.

- SYTUACJA:

Cmentarz położony w środku wsi, po zach. stronie zabudowań chłopskich, obok kościoła parafialnego z którym połączony dojazdem bocznym. Brama w linii wsch. granicy cmentarza, na osi, otwiera aleję główną cmentarza. Przy jej pn. części kostnica, ustawiona dłuższym bokiem do aleji głównej, zwrócona frontem na wsch..

- MATERIAŁ I KONSTRUKCJA:

Murowana z kamienia łamanego zespojonego zaprawą wapienną. Posadzka z płyt kamiennych. Strop drewniany, belkowy, nagi, z deskowym pułapem. Wieżba dachowa drewniana, krokwiowo-jętkowa. Dach kryty dachówką ceramiczną, karpiówką. Okno drewniane, skrzynkowe, jednoskrzydłowe. Drzwi kostnicy drewniane deskowe, na żelaznych pasowych zawiasach. Wierzeje bramne metalowe.

- RZUT:

Brama - w jednej linii cztery kwadratowe słupy, odległości między bocznymi słupami o połowę krótsze od przejazdu głównego. Słupy pd. połączone ścianką. Między słupami pn. drzwi kostnicy która dotyka doń od zach.. Kostnica prostokątna w rzucie, jednoprzestrzenna.

- BRYŁA, ELEWACJE:

Słupy prostopadłościennie, zwieńczone pełnym belkowaniem z mocno wysuniętą płytą gzymsu. Na słupach rodzaj impostów przykrytych mocno spłaszczonymi ostrosłupami. Gzyms wieńczący osłonięty dachówką - karpiówką. Między parami słupów pd. ścianka osłonięta daszkiem ze spadkiem w kierunku wsch.. W elewacji wsch. półkoliście zwieńczona, dwuuskokowa płycina. Podobną płycinę między słupami pn. wypełniają drzwi kostnicy. Kostnica prostopadłościenna, nakryta dwuspadowym dachem. Ściany nietynkowane, szczyty odeskowane pionowo. Nad szczytem frontowym żelazny krzyż. Elewacje boczne bez podziałów. Elewacja tylna (zach.) z niewielkim, prostokątnym oknem na osi. Wierzeje bramne dwuskrzydłowe, u dołu pełne u góry ażurowe. Część dolna z brytów blachy, zdobiona krzyżami z płaskownika. Część górna z prętów zakończonych grotami, ujętych ramą faliście wyniesioną ku środkowi.

- WNETRZE:

Bez cech je wyróżniających. Posadzka z płyt kamiennych, ściany nietynkowane, strop nagi, belkowy. Wnętrze doświetlone małym oknem od zach.. Wejście drzwiami od frontu.

- INSTALACJE:

Brak.

14. Kubatura 3 52,5 m	15. Powierzchnia ₂ użytkowa 7,5 m	16. Przeznaczenie pierwotne kostnica, brama	17. Użytkowanie obecne kostnica, brama
18. Prace budowlane i konserwatorskie, ich przebieg i dokumentacja Brak danych.		19. Stan zachowania (fundamenty, ściany zewnętrzne, ściany wewnętrzne, sklepienia, stropy, konstrukcje dachowe, pokrycie dachu, wyposażenie i instalacje) Brama - słupy zniszczone, imposty, dachówka porośnięte trawą, zawilgocone. Kostnica - mury zawilgocone, rozspojenia między blokami kamieni, posadzka zwietrzała, zawilgocony i ugięty strop, zawilgocona i spróchniała więźba dachowa, ubytki w pokryciu dachu. Stolarka - wyeksploatowana.	
		20. Najpilniejsze postulaty konserwatorskie Remont kapitalny.	

21. Akta archiwalne (rodzaj akt, numer i miejsce przechowania)

24. Uwagi różne

22. Bibliografia

25. Opracował

tekst mgr Jan Maraśkiewicz X.1994 r.

imię, nazwisko, data, podpis

plany, rysunki mgr Jan Maraśkiewicz X.1994 r.

imię, nazwisko, data, podpis

zdjęcia fotograf. mgr Jan Maraśkiewicz X.1994 r.

imię, nazwisko, data, podpis

miejsce przechowania negatywów PSOZ O/Kielce

Karta po wypełnieniu podlega ochronie na podstawie przepisów prawa autorskiego

26. Adnotacje o inspekcjach, informacje o zmianach (daty, imiona i nazwiska wypełniających)

23. Źródła ikonograficzne i fotografie (rodzaj, miejsca przechowania sygnatury)

27. Załączniki

Wkładka

1. Miejscowość
NIEKŁAN

2. Obiekt (nazwa jak w karcie)
Kostnica oraz brama
główna, cmentarna

3. Zawartość wkładki (nazwa obiektu lub materiału uzupełniającego)

fotografie, plany



