

OŚRODEK DOKUMENTACJI  
ZABYTKÓW w WARSZAWIE

KARTA EWIDENCYJNA ZABYTKÓW  
ARCHITEKTURY I BUDOWNICTWA

A B C D E F G H I J K L M N O P R S T U V X Y Z

3345  
Nr **ŚWIĘTOKRZYSKIE**

1. **Objekt** 435/13  
BUDYNEK OCZYSZCZALNI GAZU WIELKOPIECOWEGO, z zespołu wielkiego pieca  
hutniczego  
(13)?

2. **Czas powstania**  
1926 r.

3. **Miejscowość**  
S T A R A C H O W I C E

4. **Adres**  
ul. Wielkopiecowa  
27-200 Starachowice

nr hipoteczny

5. **Przynależność administracyjna**

województwo kieleckie

gmina/pow. Starachowice

6. **Poprzednie nazwy miejscowości**

7. **Przynależność administracyjna**  
1 VI 1975

województwo kieleckie

powiat Ilża, Starachowice

8. **Właściciel i jego adres**  
Zakłady Starachowickie "STAR" SA  
ul. 1-go Maja 12  
27-200 Starachowice

9. **Użytkownik i jego adres**

J.W.

10. **Rejestr zabytków**

453

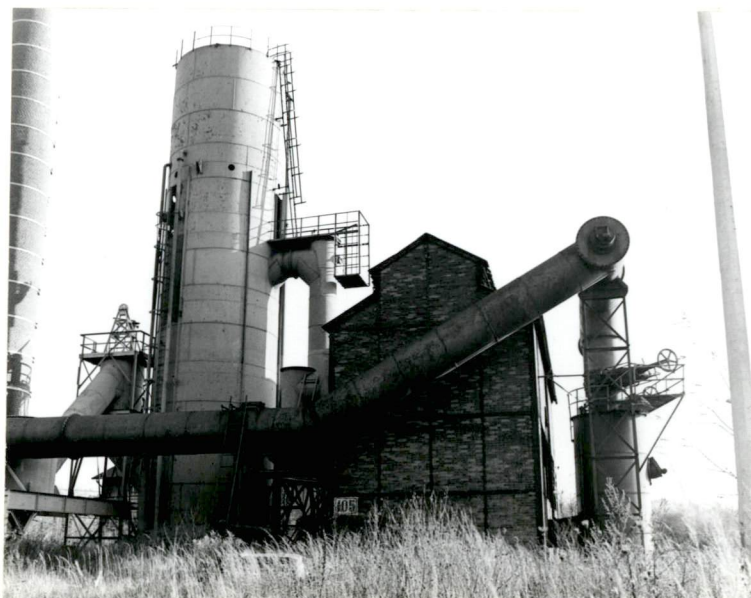
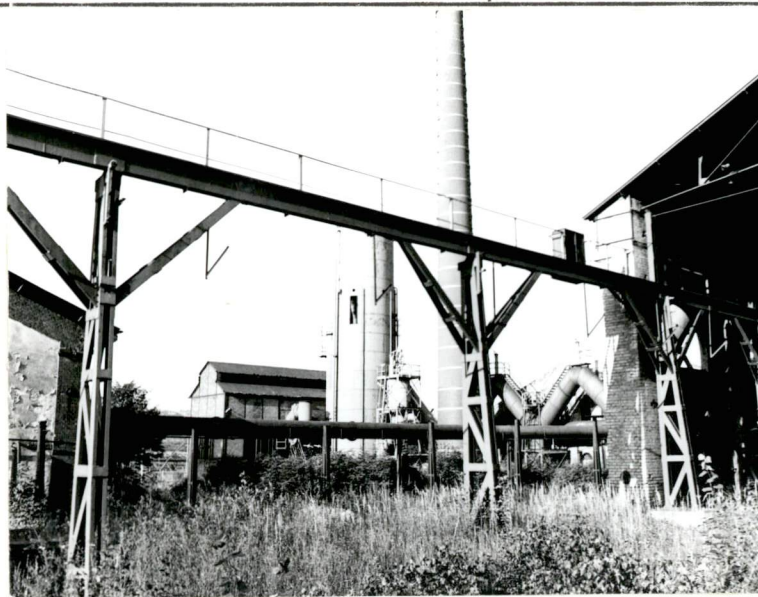
12.02.1966r.

Nr

data

823

29.06.2004





Wybudowana w 1926 roku z przeznaczeniem na pomieszczenie urządzeń do czyszczenia wielkopiecowego gazu. Zachowana w niezmienionym stanie.

-Budownictwo przemysłowe.

- Sytuacja: zespół zabytkowej huty leży w pd. części Starachowic, tuż przy przebiegającej przez miasto linii kolejowej, przy ul. Wielkopiecowej. Zespół obejmuje teren w kształcie prostokąta. W jego pn.-zach. części budynek łaźni oraz d.hala lejnicza. Przy granicy zach. budynek administracyjny a przy ulicy w narożniku portiernia. Poza ogrodzeniem w kierunku zach., znajduje się budynek d.zarządu. Zespół obiektów przemysłowych zajmuje pd.-wsch. część zespołu. Od zach. rozpoczyna go dmuchawa elektryczna, w jej lini kotłownia, dmuchawa parowa, wieża ciśnień. Przy ulicy, między kotłownią a dmuchawą wiatrową, oczyszczalnia gazu z związanymi z nią osadnikami. Za kotłownią wielki piec, połączony z halą spustową/lejniczą/. Przy niej zbiorniki do granulacji żużla wielkopiecowego. Oczyszczalnia gazu ustawiona do ulicy kalenicowo, połączona krytym kanałem z osadnikami, przed nią /od str.pd./ odwadniacze gazu, od str.pn. napowietrzny rozdzielacz gazu, płuczka wodna, zbiornik oczyszczonego gazu.
- Materiał i konstrukcja: konstrukcji rugłowej. Rama metalowa, wypełnienie z czerwonej cegły, tynkowaną od wewnątrz. Wieżba dachowa metalowa, wieszarowa. Konstrukcja wywietrznika w dachu stalowa. Dach kryty płytami azbestowo - cementowymi, na płatwiach stalowych. Okna stalowe, wielopolowe, przeszklone szkłem zbrojonym. Drzwi metalowe, dwuskrzydłowe. Ściany magazynu wewnętrznego z cegły, tynkowane.
- Rzut: na planie prostokąta, jednoprzestrzenna, z magazynkiem w narożniku pn.-wsch..
- Bryła: podpiwniczona, jednokondygnacyjna, prostopadłościenna, nakryta dachem dwuspadowym z dwustronnym wysokim wywietrznikiem w linii kalenicy. Odwadniacze gazu walcowate, z drugiej strony dwukrotnie od nich wyższa wodna płuczka.
- Elewacje: wszystkie z odsłonięta konstrukcja ścian, z czytelnym rysunkiem metalowych ram, tworzących czteropasmowy układ stojących prostokątów. W ścianach szczytowych, w drugim od dołu pasie, na środku, okna z wielopolowym podziałem. W elewacjach pd. i pn. siedem przylegających do siebie okien. W pn.elewacji przy narożniku pn.-wsch., pod oknami, dwuskrzydłowe, szerokie drzwi.
- Wnętrze: Komunikacja z zewnątrz od str. pn.. W narożniku pn - wsch. magazynek wydzielony ceglana ścianką, bez stropu, z oknem i drzwiami ku wnętrzu. Na środku hali oraz w jej zach.połowie dwa zestawy złożone z dezintegratorów Theisena. Przy nich po str. wsch. silniki, po pn. kolektory. Kolektory połączone szerokimi rurami z umieszczonym na zewnątrz rozdzielaczem gazu. Dezintegratory z odwadniaczami gazu. Posadzka cementowa. Podstawy silników z betonu. Płyty betonowe także pod dezintegratorami. Ściany tynkowane, wieżba dachowa odsłonięta.

- Instalacje: elektryczna.

14. Kubatura 3 ok. 1417 m	15. Powierzchnia użytkowa 109 m	16. Przeznaczenie pierwotne oczyszczalnia gazu	17. Użytkowanie obecne nieużytkowana
18. Prace budowlane i konserwatorskie, ich przebieg i dokumentacja +		19. Stan zachowania (fundamenty, ściany zewnętrzne, ściany wewnętrzne, sklepienia, stropy, konstrukcje dachowe, pokrycie dachu, wyposażenie i instalacje)  Ściany lekko zawilgocone u dołu. Tynk w dobrym stanie. Stan stolarki okiennej i drzwiowej nie budzi zastrzeżeń. Brak szyb. Pokrycie dachu dobre. Pozostałe elementy w dobrym stanie.	
		20. Najpilniejsze postulaty konserwatorskie Remont bieżący. Karty ewidencyjne dezintegratorów.	

21. Akta archiwalne (rodzaj akt, numer i miejsce przechowania)

24. Uwagi różne

22. Bibliografia

25. Opracował

tekst mgr Jan Maraśkiewicz XI. 1991 r.  
imię, nazwisko, data, podpis

plany, rysunki mgr Jan Maraśkiewicz XI. 1991 r.  
imię, nazwisko, data, podpis

zdjęcia fotograf mgr Jan Maraśkiewicz VIII. 1991 r.  
imię, nazwisko, data, podpis

miejsce przechowania negatywów

PSOZ O/Kielce

nr. neg. 38061, 38058,  
38056, 38054, 38055

Karta po wypełnieniu podlega ochronie na podstawie przepisów prawa autorskiego

26. Adnotacje o inspekcjach, informacje o zmianach (daty, imiona i nazwiska wypełniających)

23. Źródła ikonograficzne i fotografie (rodzaj, miejsca przechowania sygnatury)

27. Załączniki

Wkładka



1. Miejscowość

STARACHOWICE

2. Obiekt (nazwa jak w karcie)

Budynek oczyszczalni gazu  
wielkopiecowego

3. Zawartość wkładki (nazwa obiektu lub materiału)

fotografie, plany

