

Nr

82/11

A

B

C

D

E

F

G

H

I

J

K

L

M

N

O

P

R

S

T

U

V

W

X

Y

Z

ŚWIĘTOKRZYSKIE

1238

1. Obiekt zabytkowy

DOM RYNEK 24

2. Miejscowość

SANDOMIERZ

miasto

3. Wiek

XVIII

4. Styl

5. Kubatura m<sup>3</sup>

516

6. Powierzchnia w m<sup>2</sup>

a) zabytkowa:

b) użytkowa: 147,5

7. Materiał budowlany

Przed zniszczeniem

Po odbudowie

11. Ilość budynków

1

14. Grunty należące do zabytku:

ha

a) ściany

MUR

b) sklepienia

c) stropy

DREW

d) wiązania dachu

JW

e) krycie dachu

12. Ilość kondygnacji

13. Użytkowanie wnętrza według ilości:

a) izb mieszkalnych

2

b) innych pomieszczeń

1

c) piwnic

a) ogrody stylowe

b) sady i grunty uprawne

c) lasy

d) wody

e) inne

20. Przynależność administracyjna

a) województwo

KIELCE

b) powiat

SANDOMIERZ

c) gmina

21. Stacja

Nazwa stacji

Odległość od stacji w km

a) kolejowa

W/M

b) autobusowa

W/M

22. Właściciel i jego adres

M.R.N.

8. Wyposażenie architektoniczne

SZŁADAT

15. Przeznaczenie pierwotne budynku

MIESZKAN.

16. Użytkowanie w latach ubiegłych

JW.

17. Użytkowanie obecne

JW.

18. Nadaje się do użycia na

19. Data, rodzaj i stopień zniszczeń i odbudowy

Data

O P I S

Zniszczenia %

Odbudowa %

VIII.1939 r.

XI.1939 r.

XII.1945 r.

XI.1969

ST. LZY POPEKANE ŚCIANY

25. Rejestr zabytku Nr.....  
rok..... miejsce przechowywania

26. Nazwa księgi hipotecznej

27. Nr hipoteczny

28. Akta

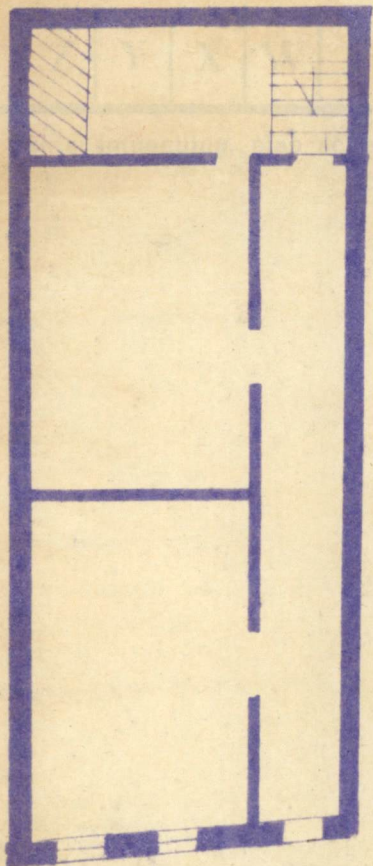
29. Fotografie

30. Inwentaryzacja pomiarowa

10. Udostępnienie



22 1:200



8.40



J | I | H | G | F | E | D | C | B | A | Nr

g prac konserwatorskich

Wyszczególnienie prac

K o s z t  
tys. zł

33. Koszty  
w tys. zł

Przewidywane

Rzeczywiste

34. Inspekcje

35. Uwagi różne

36. Wypełnił dnia

X.1969 J. SUREK

37. Sprawdził dnia