

Nr

A

B

C

D

E

F

G

H

I

J

K

L

M

N

O

P

R

S

T

U

V

W

X

Y

Z

1. Obiekt zabytkowy

DOM RYNEK 3

3. Wiek

XVIII

4. Styl

5. Kubatura m<sup>3</sup>

2940

6. Powierzchnia w m<sup>2</sup>

a) zabytkowa: 330 b) użytkowa: 330

7. Materiał budowlany

Przed zniszczeniem

Po odbudowie

11. Ilość budynków

1

14. Grunty należące do zabytku:

ha

a) ściany

cegły

b) sklepienia

JW.

c) stropy

DREW.

d) wiązania dachu

JW.

e) krycie dachu

12. Ilość kondygnacji

2

13. Użytkowanie wnętrza według ilości:

a) izb mieszkalnych

13

b) innych pomieszczeń

2

c) piwnic

1

a) ogrody stylowe

b) sady i grunty uprawne

c) lasy

d) wody

e) inne

8. Wyposażenie architektoniczne

15. Przeznaczenie pierwotne budynku

MIESZKAL.

16. Użytkowanie w latach ubiegłych

JW.

17. Użytkowanie obecne

JW. i SKLEPY

18. Nadaje się do użycia na

19. Data, rodzaj i stopień zniszczeń i odbudowy

Data

O P I S

Zniszczenia  
%Odbudowa  
%

VIII.1939 r.

XI.1939 r.

XII.1945 r.

X.1959 ST. DOBRY

2. Miejscowość

SANDOMIERZ

20. Przynależność administracyjna

a) województwo

KIELCE

b) powiat

SANDOMIERZ

c) gmina

21. Stacja

Nazwa stacji

Odległość  
od stacji  
w km

a) kolejowa

W/M

b) autobusowa

W/M

22. Właściciel i jego adres

23. Użytkownik i jego adres

JW. LOKATORZY, ORAZ SKLEPY

24. Inwestor i jego adres

25. Rejestr zabytku Nr..... 32/A

rok..... miejsce przechowywania

26. Nazwa księgi hipotecznej

27. Nr hipoteczny

28. Akta

29. Fotografie

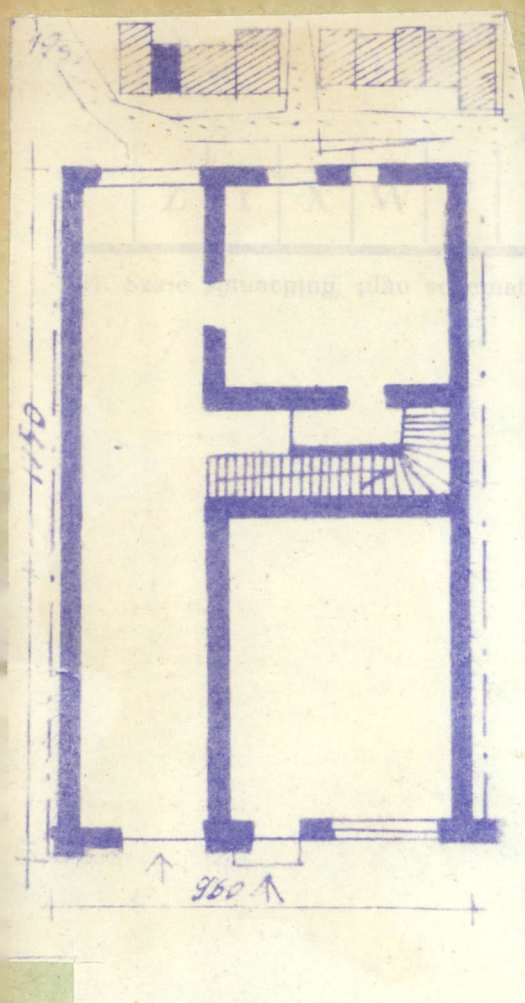
30. Inwentaryzacja pomiarowa

10. Udostępnienie

9. Autorzy i data budowy i przebudowy

ZBUD XVIII. NA STARYM ZREBIE  
PRZEBUD XIX w. / POZBAW. PODCIENIA





M | L | K | J | I | H | G | F | E | D | C | B | A | Nr

### 32. Przebieg prac konserwatorskich

Rok	Wyszczególnienie prac	K o s z t tys. zł

### 33. Koszty w tys. zł

### Przewidywane

### Rzeczywiste


### 34. Inspekcje

### 35. Uwagi różne

### 36. Wypełnił dnia

14. XI. 1959 PODPIS NIEODWETLNY

### 37. Sprawdził dnia

X. 1969 J. SVEK