

Nr

A	B	C	D	E	F	G	H	I	J	K	L	M	N	O	P	R	S	T	U	V	W	X	Y	Z
---	---	---	---	---	---	---	---	---	---	---	---	---	---	---	---	---	---	---	---	---	---	---	---	---

1. Obiekt zabytkowy

DOM 9-OPATOWSKA-DANNIES/TERAZ W. SKUPENKI/

3. Wiek

XVIII

4. Styl

5. Kubatura m³

2700

6. Powierzchnia w m²

a) zabytkowa: 750

b) użytkowa: 750

7. Materiał budowlany

Przed zniszczeniem

Po odbudowie

11. Ilość budynków

1

12. Ilość kondygnacji

3

13. Użytkowanie wnętrza według ilości:

a) izb mieszkalnych

16

b) innych pomieszczeń

12

c) piwnice

14. Grunty należące do zabytku:

ha

a) ogrody stylowe

b) sady i grunty uprawne

c) lasy

d) wody

e) inne

2. Miejscowość

SANDOMIERZ

miasto

20. Przynależność administracyjna

a) województwo

b) powiat

c) gmina

21. Stacja

Nazwa stacji

Odległość od stacji w km

a) kolejowa

b) autobusowa

8. Wyposażenie architektoniczne

15. Przeznaczenie pierwotne budynku

MIESZKAŁ: HANDL.

16. Użytkowanie w latach ubiegłych

17. Użytkowanie obecne

18. Nadaje się do użycia na

19. Data, rodzaj i stopień zniszczeń i odbudowy

Data

O P I S

Zniszczenia %

Odbudowa %

VIII.1939 r.

XI.1939 r.

XII.1945 r.

X.1969

W DAWIE G. REMONTU I PRZEBUDOWY

25. Rejestr zabytku Nr

59/A/80/A

rok

miejsce przechowywania

26. Nazwa księgi hipotecznej

27. Nr hipoteczny

28. Akta

29. Fotografie

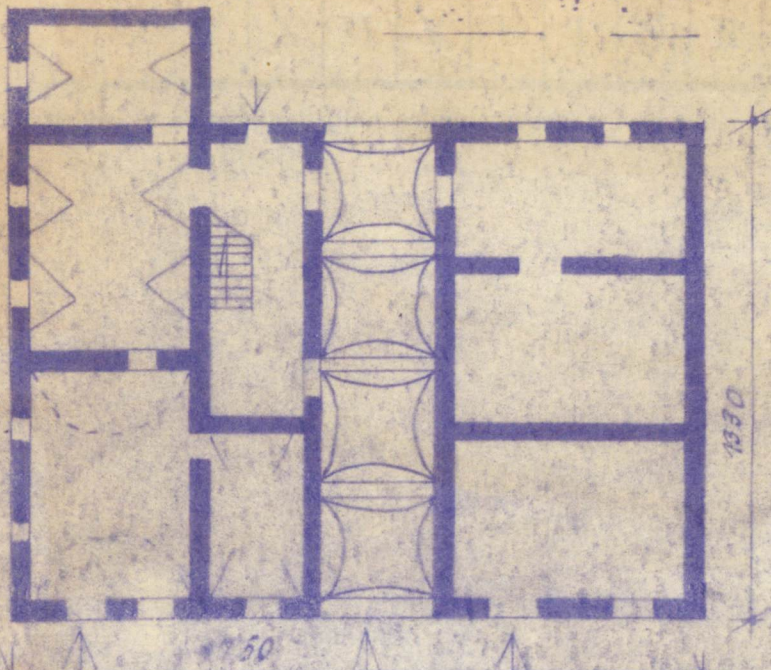
30. Inwentaryzacja pomiarowa

10. Udostępnienie

9. Autorzy i data budowy i przebudowy

WZNIĘSIENY 2 POZ XVIII. NA STARYM ZREBIE 2/ PRZEBUDOWANY W XIX/XX

92s 1200



O | N | M | L | K | J | I | H | G | F | E | D | C | B | A | Nr

ografia

32. Przebieg prac konserwatorskich

Rok	Wyszczególnienie prac	K o s z t tys. zł

33. Koszty w tys. zł

Przewidywane

Rzeczywiste

34. Inspekcje

35. Uwagi różne

X. 1959 PODPIS NIEODYTELNY

36. Wypełnił dnia

X. 1959 J. SUŁEK

37. Sprawdził dnia

