

Nr

A B C D E F G H I J K L M N O P R S T U V W X Y Z

1. Obiekt zabytkowy

RATUSZ

2. Miejscowość

SANDOMIERZ

m.isto

3. Wiek

XIV-XVI

4. Styl

GOTYK
RENEZANS5. Kubatura m³

1000

6. Powierzchnia w m²

a) zabytkowa: 900 b) użytkowa: 900

7. Materiał budowlany

Przed zniszczeniem

Po odbudowie

11. Ilość budynków

1

14. Grunty należące do zabytku:

ha

a) ściany

cegła
kamień

b) sklepienia

św.

c) stropy

drewno

d) więzania dachu

św.

e) krycie dachu

papa

12. Ilość kondygnacji

3

13. Użytkowanie wnętrza według ilości:

a) izb mieszkalnych

.

b) innych pomieszczeń

9

c) piwnie

a) ogrody stylowe

.

b) sady i grunty uprawne

.

c) lasy

.

d) wody

.

e) inne

.

20. Przynależność administracyjna

a) województwo

SANDOMIERZ A

b) powiat

KIELCE

c) gmina

21. Stacja

Nazwa stacji

Odległość od stacji w km

a) kolejowa

W/M

b) autobusowa

W/M

22. Właściciel i jego adres

PREZ. MRN W/M

23. Użytkownik i jego adres

J/V

24. Inwestor i jego adres

25. Rejestr zabytku Nr.....

rok..... miejsce przechowywania

26. Nazwa księgi hipotecznej

27. Nr hipoteczny

28. Akta

29. Fotografie

30. Inwentaryzacja pomiarowa

8. Wyposażenie architektoniczne

GŁÓWNE NARZĘDZIA - PORTALE I OBRAMOWANIA
W XV-XVI - ATYKA W XVI - ORAZ DETALIE
W CEGLE - NA PIĘTRZE BELKA Z
DATA 1758.

15. Przeznaczenie pierwotne budynku

ADMINISTRACJA

16. Użytkowanie w latach ubiegłych

J/V

17. Użytkowanie obecne

J/V

18. Nadaje się do użycia na

19. Data, rodzaj i stopień zniszczeń i odbudowy

Data

O P I S

Zniszczenia
%Odbudowa
%

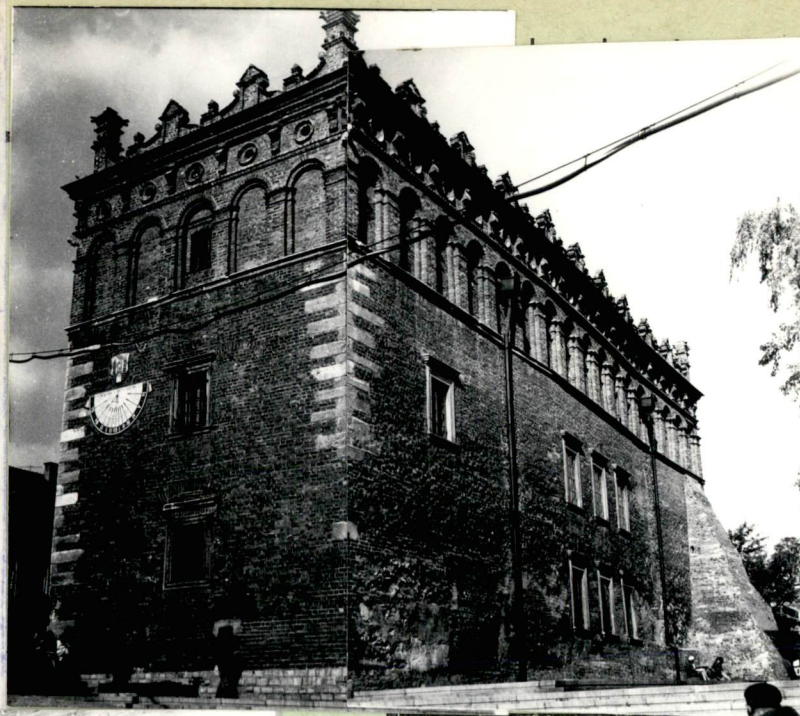
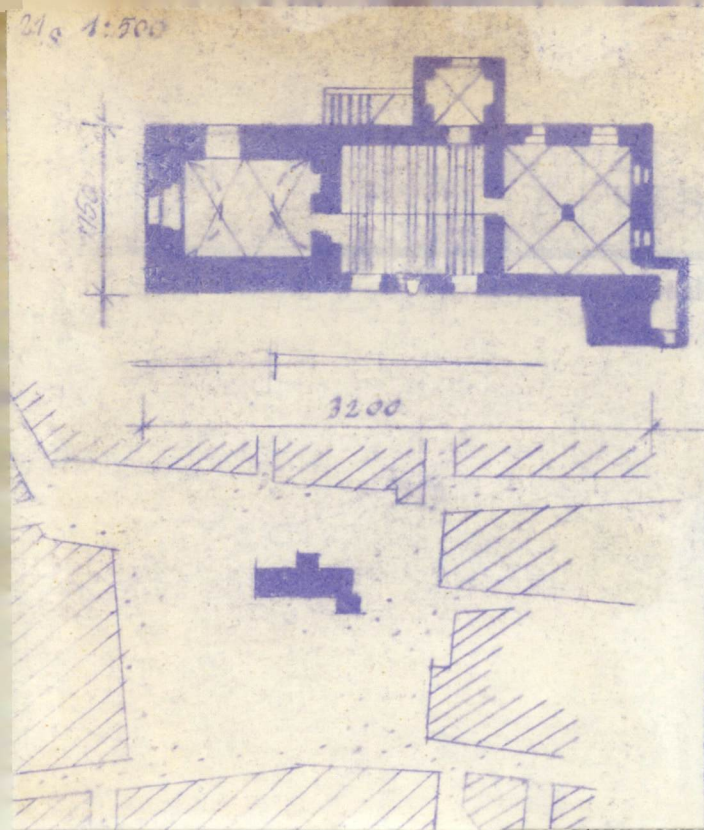
VIII.1939 r.

XI.1939 r.

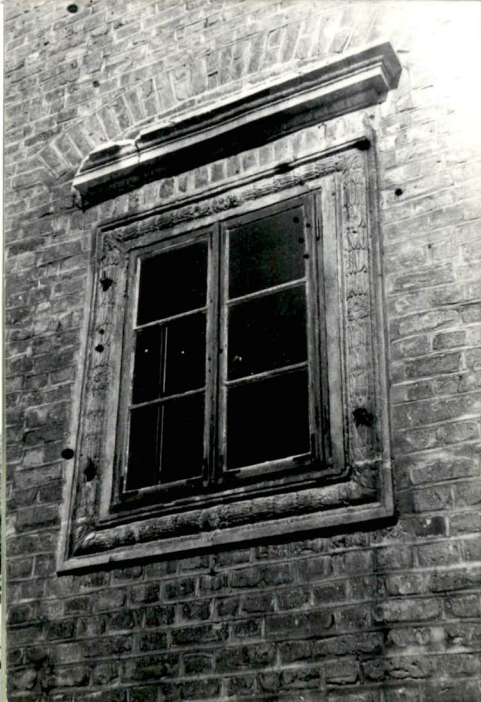
XII.1945 r.

X.1967 ST. DOBRY

10. Udostępnienie



F	E	D	C	B	A	Nr
kich						
szczególnienie prac						K o s z t tys. zł



33. Koszty w tys. zł	Przewidywane	Rzeczywiste

34. Inspekcje

35. Uwagi różne

36. Wypełnił dnia
27.X.1969 PODPIS NIECZYTEL.

37. Sprawdził dnia
X.1969 J. OSVEK