

Nr

12

A

B

C

D

E

F

G

H

I

J

K

L

M

N

O

P

R

S

T

U

V

W

X

Y

Z

1. Obiekt zabytkowy

KAPLICA W MURZE POŁOŻONYM PRZEDZIŃCA KOSŁ. PODREFORMACKIEGO

3. Wiek

2 poł. XVIII

4. Styl

BAROK

5. Kubatura m³15 m³6. Powierzchnia w m²

a) zabytkowa: 30 b) użytkowa:

7. Materiał budowlany

Przed zniszczeniem

Po odbudowie

a) ściany

cegła

b) sklepienia

jw.

c) stropy

-

d) wiązania dachu

-

e) krycie dachu

pawłowa

11. Ilość budynków

1

12. Ilość kondygnacji

1

13. Użytkowanie wnętrza według ilości:

a) izb mieszkalnych

b) innych pomieszczeń

c) piwnic

14. Grunty należące do zabytku:

ha

a) ogrody stylowe

b) sady i grunty uprawne

c) lasy

d) wody

e) inne

8. Wyposażenie architektoniczne

15. Przeznaczenie pierwotne budynku

sakral.

16. Użytkowanie w latach ubiegłych

jw.

17. Użytkowanie obecne

jw.

18. Nadaje się do użycia na

19. Data, rodzaj i stopień zniszczeń i odbudowy

Data

O P I S

Zniszczenia
%Odbudowa
%

VIII.1939 r.

XI.1939 r.

XII.1945 r.

X.1969

ST. SREPNIA

2. Miejscowość

SANDOMIERZ

miałe

20. Przynależność administracyjna

a) województwo

b) powiat

c) gmina

21. Stacja

Nazwa stacji

Odległość
od stacji
w km

a) kolejowa

W/M

b) autobusowa

W/M

22. Właściciel i jego adres

KURIA BISKUPIA W/M

23. Użytkownik i jego adres

jw.

24. Inwestor i jego adres

25. Rejestr zabytku Nr

rok..... miejsce przechowywania

26. Nazwa księgi hipotecznej

27. Nr hipoteczny

28. Akta

29. Fotografie

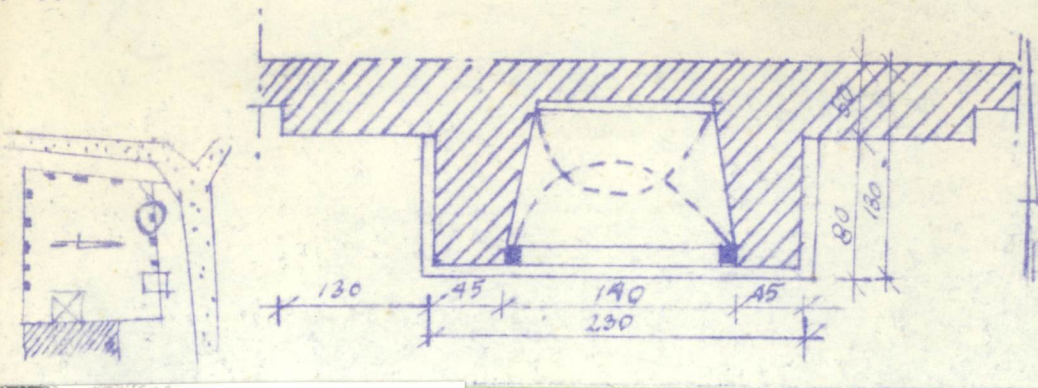
30. Inwentaryzacja pomiarowa

10. Udostępnienie

Z Y X W V U T S R P O N M L K J I H G F E D C B A Nr

31. Szkic sytuacyjny, plan schematyczny, uwagi opisowe, fotografia

72.9.1:50



32. Przebieg prac konserwatorskich

Rok	Wyszczególnienie prac	K o s z t tys. zł

33. Koszty
w tys. zł

Przewidywane

Rzeczywiste

34. Inspekcje

35. Uwagi różne

36. Wypełnił dnia

X.1969 J. SULEK

37. Sprawdził dnia

Nr

A

B

C

D

E

F

G

H

I

J

K

L

M

N

O

P

R

S

T

U

V

W

X

Y

Z

farności

1. Obiekt zabytkowy

KAPLICZKA NARUŻNA / DZIEDZINIEC KOSĆC. POREFORMACKIEGO /

3. Wiek

2 poł. XVIII

4. Styl

BAROK

5. Kubatura m³17 m²6. Powierzchnia w m²

a) zabytkowa: 3,5 b) użytkowa:

7. Materiał budowlany

Przed zniszczeniem

Po odbudowie

a) ściany

CEGLA

b) sklepienia

JW

c) stropy

-

d) wiązania dachu

-

e) krycie dachu

-

11. Ilość budynków

1

12. Ilość kondygnacji

1

13. Użytkowanie wnętrza według ilości:

a) izb mieszkalnych

b) innych pomieszczeń

c) piwnic

14. Grunty należące do zabytku:

ha

a) ogrody stylowe

b) sady i grunty uprawne

c) lasy

d) wody

e) inne

8. Wyposażenie architektoniczne

15. Przeznaczenie pierwotne budynku

SAKRAL.

16. Użytkowanie w latach ubiegłych

JW

17. Użytkowanie obecne

JW

18. Nadaje się do użycia na

9. Autorzy i data budowy i przebudowy

19. Data, rodzaj i stopień zniszczeń i odbudowy

Data

O P I S

Zniszczenia %

Odbudowa %

VIII.1939 r.

XI.1939 r.

XII.1945 r.

X.1969

ST. ŚREDNI

10. Udostępnienie

2. Miejscowość

SANDOMIERZ

miasto

20. Przynależność administracyjna

a) województwo

KIELCE

b) powiat

SANDOMIERZ

c) gmina

21. Stacja

Nazwa stacji

Odległość od stacji w km

a) kolejowa

W/M

b) autobusowa

W/M

22. Właściciel i jego adres

KURIA BISKUPIA W/M

23. Użytkownik i jego adres

JW

24. Inwestor i jego adres

25. Rejestr zabytku Nr

rok..... miejsce przechowywania

26. Nazwa księgi hipotecznej

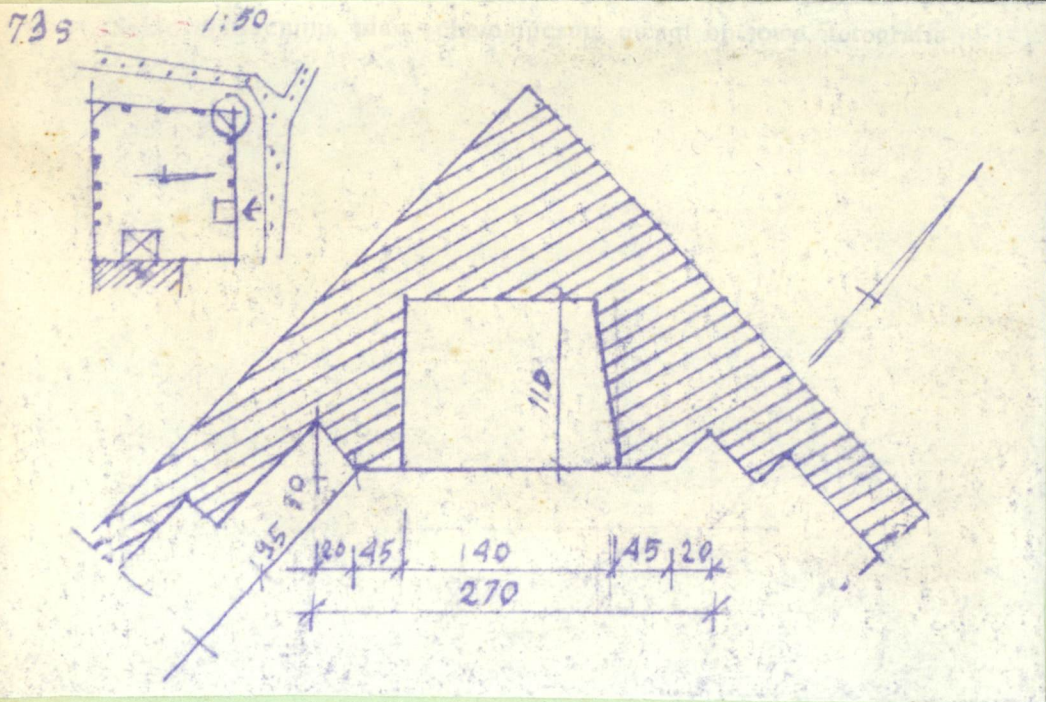
27. Nr hipoteczny

28. Akta

29. Fotografie

30. Inwentaryzacja pomiarowa

Z Y X W V U T S R P O N M L K J I H G F E D C B A Nr



ich	
czegółnienie prac	K o s z t tys. zł

Rzeczywiste	34. Inspekcje

35. Uwagi różne

36. Wypełnił dnia
X-1969 J. S. V. E. K.

37. Sprawdził dnia

Nr

A B C D E F G H I J K L M N O P R S T U V W X Y Z *taniość*

1. Obiekt zabytkowy

KAPUCLKA ZACHODNIA / W DZIEDZINIE KOŚC. PARAFIANSKIEGO /

3. Wiek

2 poł. XVIII

4. Styl

*BAROK*5. Kubatura m³*15 m²*6. Powierzchnia w m²

a) zabytkowa:

b) użytkowa:

35

2. Miejscowość

*SANDOMIERZ**miasto*

20. Przynależność administracyjna

a) województwo

KIELCE

b) powiat

SANDOMIERZ

c) gmina

21. Stacja

Nazwa stacji

Odległość
od stacji
w km

a) kolejowa

W/M

b) autobusowa

W/M

22. Właściciel i jego adres

KURIA BISKUPIA W/M

23. Użytkownik i jego adres

JW

24. Inwestor i jego adres

25. Rejestr zabytku Nr

rok..... miejsce przechowywania

26. Nazwa księgi hipotecznej

27. Nr hipoteczny

28. Akta

29. Fotografie

30. Inwentaryzacja pomiarowa

7. Materiał
budowlany

Przed zniszczeniem

Po
odbudowie

a) ściany

cegła

b) sklepienia

JW

c) stropy

*—*d) wiązania
dachu*—*

e) krycie dachu

—

11. Ilość budynków

1

12. Ilość kondygnacji

*1*13. Użytkowanie wnętrza
według ilości:

a) izb mieszkalnych

b) innych pomieszczeń

c) piwnic

14. Grunty należące do zabytku:

ha

a) ogrody stylowe

b) sady i grunty uprawne

c) lasy

d) wody

e) inne

8. Wyposażenie architektoniczne

15. Przeznaczenie pierwotne budynku

SAKRAL.

16. Użytkowanie w latach ubiegłych

JW

17. Użytkowanie obecne

JW

18. Nadaje się do użycia na

19. Data, rodzaj i stopień zniszczeń i odbudowy

Data

O P I S

Zniszczenia
%Odbudowa
%

VIII.1939 r.

XI.1939 r.

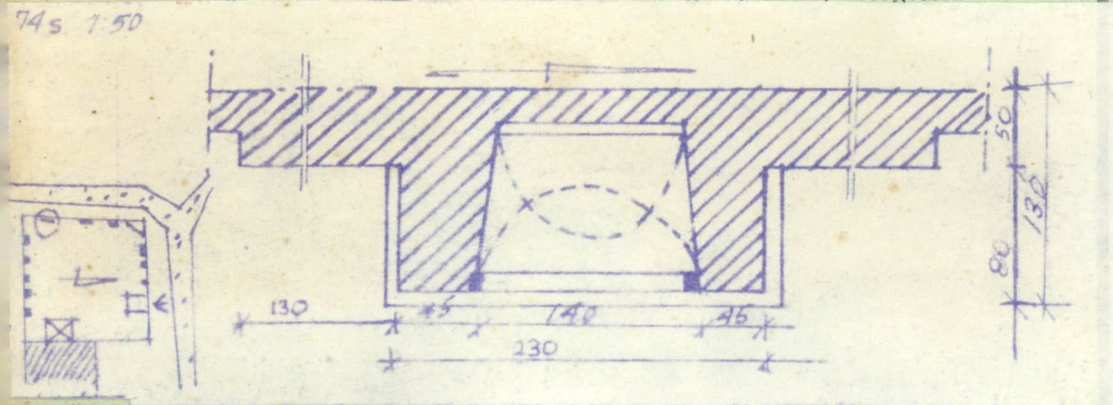
XII.1945 r.

*X.1969**ST. ŚREDNI*

10. Udostępnienie

Z	Y	X	W	V	U	T	S	R	P	O	N	M	L	K	J	I	H	G	F	E	D	C	B	A	Nr
---	---	---	---	---	---	---	---	---	---	---	---	---	---	---	---	---	---	---	---	---	---	---	---	---	----

31. Szkic sytuacji, plan schematyczny, uwagi opisowe, fotografia



32. Przebieg prac konserwatorskich

[illegible][illegible]

34. Inspekcje

35. Uwagi różne

36. Wypełnił dnia
X. 1969 J. SVTEK

37. Sprawdził dnia

Nr

A B C D E F G H I J K L M N O P R S T U V W X Y Z *farma breszka*

1. Obiekt zabytkowy

KAPLICZKA POŁUDNIOWA (W DZIEDZINCU KOŚCIÓŁA POREFORMACKIEGO)

2. Miejscowość

SANDOMIERZ

miasto

3. Wiek

II poł. XVIII

4. Styl

BAROK

5. Kubatura m³15 m²6. Powierzchnia w m²

a) zabytkowa: 5 b) użytkowa: 5

7. Materiał budowlany

Przed zniszczeniem

Po odbudowie

11. Ilość budynków

1

14. Grunty należące do zabytku:

ha

20. Przynależność administracyjna

a) województwo

b) powiat

c) gmina

Kielce
Sandomierz

21. Stacja

Nazwa stacji

Odległość od stacji w km

a) kolejowa

W/M

b) autobusowa

W/M

22. Właściciel i jego adres

KURIA BISKUPIA W/M

23. Użytkownik i jego adres

JW

24. Inwestor i jego adres

8. Wyposażenie architektoniczne

15. Przeznaczenie pierwotne budynku

Sakram.

16. Użytkowanie w latach ubiegłych

JW

17. Użytkowanie obecne

JW

18. Nadaje się do użycia na

9. Autorzy i data budowy i przebudowy

19. Data, rodzaj i stopień zniszczeń i odbudowy

Data	O P I S	Zniszczenia %	Odbudowa %
VIII.1939 r.			
XI.1939 r.			
XII.1945 r.			
X.1969	ST. DOBRY		

10. Udostępnienie

25. Rejestr zabytku Nr.....
rok..... miejsce przechowywania

26. Nazwa księgi hipotecznej

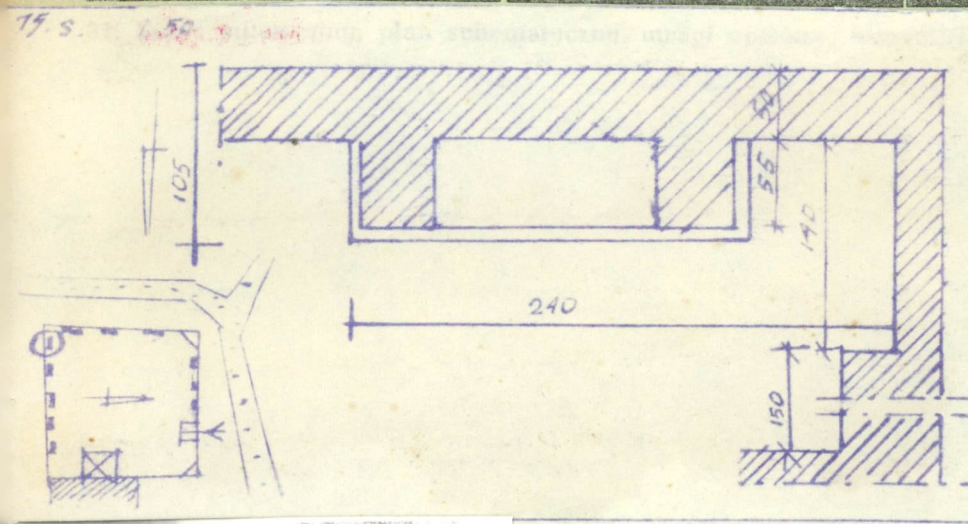
27. Nr hipoteczny

28. Akta

29. Fotografie

30. Inwentaryzacja pomiarowa

Z Y X W V U T S R P O N M L K J I H G F E D C B A Nr



32. Przebieg prac konserwatorskich

Rok	Wyszczególnienie prac	K o s z t tys. zł

33. Koszty w tys. zł

Przewidywane

Rzeczywiste

34. Inspekcje

35. Uwagi różne

36. Wypełnił dnia

X.1969 J. SIAŁEK

37. Sprawdził dnia