

Nr

10 | A | B | C | D | E | F | G | H | I | J | K | L | M | N | O | P | R | S | T | U | V | W | X | Y | Z
 tamobnie

1. Obiekt zabytkowy

KOSCIÓŁ PW. ŚW. JAKUBA i DAWNY KLASZTOR DOMINIKANÓW / KARTA ZBIORCZA /

3. Wiek

XIII

4. Styl

ROMAŃSKI

5. Kubatura m³

0

6. Powierzchnia w m²

a) zabytkowa:

b) użytkowa:

7. Materiał budowlany

Przed zniszczeniem

Po odbudowie

11. Ilość budynków

4

14. Grunty należące do zabytku:

ha

a) ściany

cegła

b) sklepienia

JW

c) stropy

drewno

d) wiązania dachu

JW

e) krycie dachu

blacha

12. Ilość kondygnacji

1

13. Użytkowanie wnętrza według ilości:

a) izb mieszkalnych

b) innych pomieszczeń

c) piwnic

a) ogrody stylowe

b) sady i grunty uprawne

c) lasy

d) wody

e) inne

8. Wyposażenie architektoniczne

15. Przeznaczenie pierwotne budynku

SAKRAL i MIESZKAL.

16. Użytkowanie w latach ubiegłych

JW

17. Użytkowanie obecne

JW

18. Nadaje się do użycia na

9. Autorzy i data budowy i przebudowy

19. Data, rodzaj i stopień zniszczeń i odbudowy

Data

O P I S

Zniszczenia %

Odbudowa %

VIII.1939 r.

XI.1939 r.

XII.1945 r.

X.1969

ST. ŚREDNI

10. Udostępnienie

2. Miejscowość

JANDOMIERZ

miasto

20. Przynależność administracyjna

a) województwo

b) powiat

c) gmina

KIELCE

JANDOMIERZ

21. Stacja

Nazwa stacji

Odległość od stacji w km

a) kolejowa

W/M

b) autobusowa

W/M

22. Właściciel i jego adres

KURIA BISKUPIA

23. Użytkownik i jego adres

KOSCIÓŁ FILIALNY

24. Inwestor i jego adres

25. Rejestr zabytku Nr

rok..... miejsce przechowywania

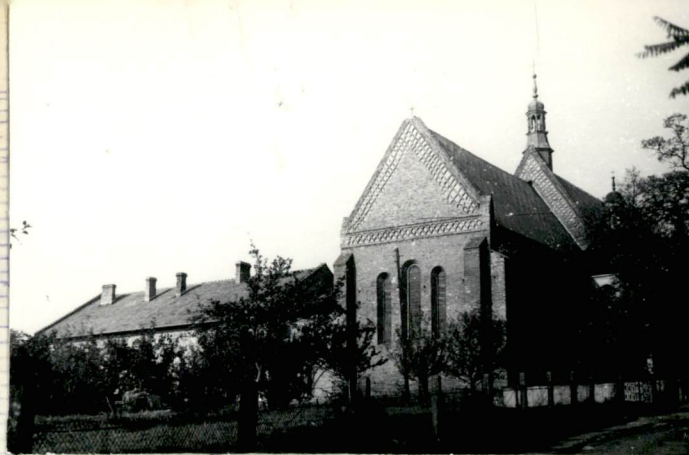
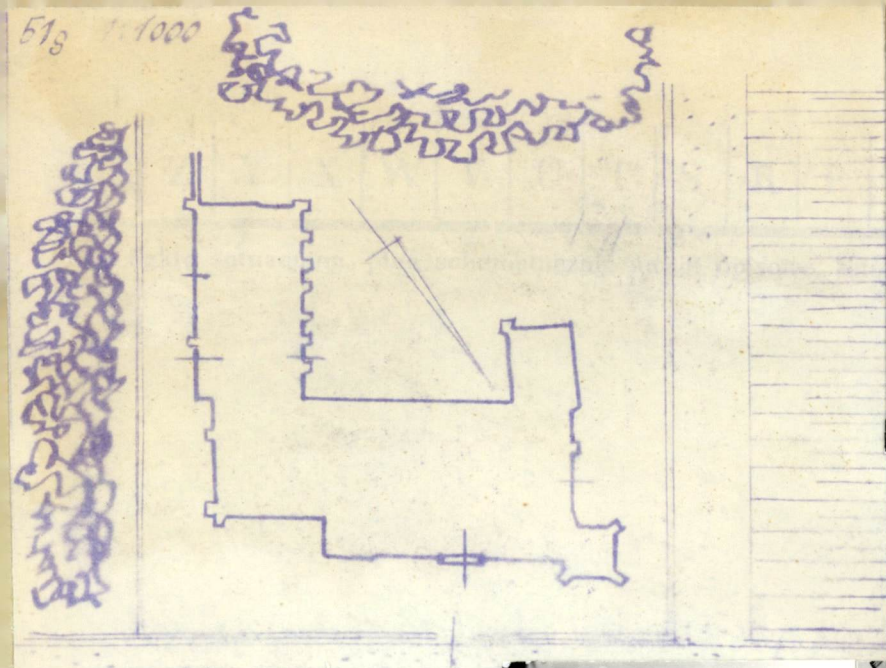
26. Nazwa księgi hipotecznej

27. Nr hipoteczny

28. Akta

29. Fotografie

30. Inwentaryzacja pomiarowa



E
gólnie



Przewidywane	Rzeczywiste	34. Inspekcje

óżne

36. Wypełnił dnia
X. 1969 PODPIS NIEODYTELNY

37. Sprawdził dnia
X. 1969 J. SVICK