

Nr

I

A

B

C

D

E

F

G

H

I

J

K

L

M

N

O

P

R

S

T

U

V

W

X

Y

Z

samobudowa

1. Obiekt zabytkowy

KOSZCIELE I DAWNY KLASZTOR BENEDYKTYNEK (KARTA ZBIORCZA)

2. Miejscowość

SANDOMIERZ

miasto

3. Wiek

XVII-XVIII, XX

4. Styl

BAROK

5. Kubatura m<sup>3</sup>6. Powierzchnia w m<sup>2</sup>

a) zabytkowa:

b) użytkowa:

7. Materiał budowlany

Przed zniszczeniem

Po odbudowie

11. Ilość budynków

7

14. Grunty należące do zabytku:

ha

a) ściany

b) sklepienia

c) stropy

d) wiązania dachu

e) krycie dachu

12. Ilość kondygnacji

13. Użytkowanie wnętrza według ilości:

a) izb mieszkalnych

b) innych pomieszczeń

c) piwnic

a) ogrody stylowe

b) sady i grunty uprawne

c) lasy

d) wody

e) inne

20. Przynależność administracyjna

a) województwo

b) powiat

c) gmina

21. Stacja

Nazwa stacji

Odległość od stacji w km

a) kolejowa

b) autobusowa

22. Właściciel i jego adres

KURJA BISKUP.

8. Wyposażenie architektoniczne

BAROKOWE

15. Przeznaczenie pierwotne budynku

SĄDOWA, I MIEJSCOWOŚĆ

16. Użytkowanie w latach ubiegłych

JW.

17. Użytkowanie obecne

JW.

18. Nadaje się do użycia na

19. Data, rodzaj i stopień zniszczeń i odbudowy

Data

O P I S

Zniszczenia %

Odbudowa %

VIII.1939 r.

XI.1939 r.

XII.1945 r.

X.1969

DOBRY

23. Użytkownik i jego adres

SEMINAR. DUCH.

24. Inwestor i jego adres

25. Rejestr zabytku Nr.....  
rok..... miejsce przechowywania

26. Nazwa księgi hipotecznej

27. Nr hipoteczny

28. Akta

29. Fotografie

30. Inwentaryzacja pomiarowa

9. Autorzy i data budowy i przebudowy

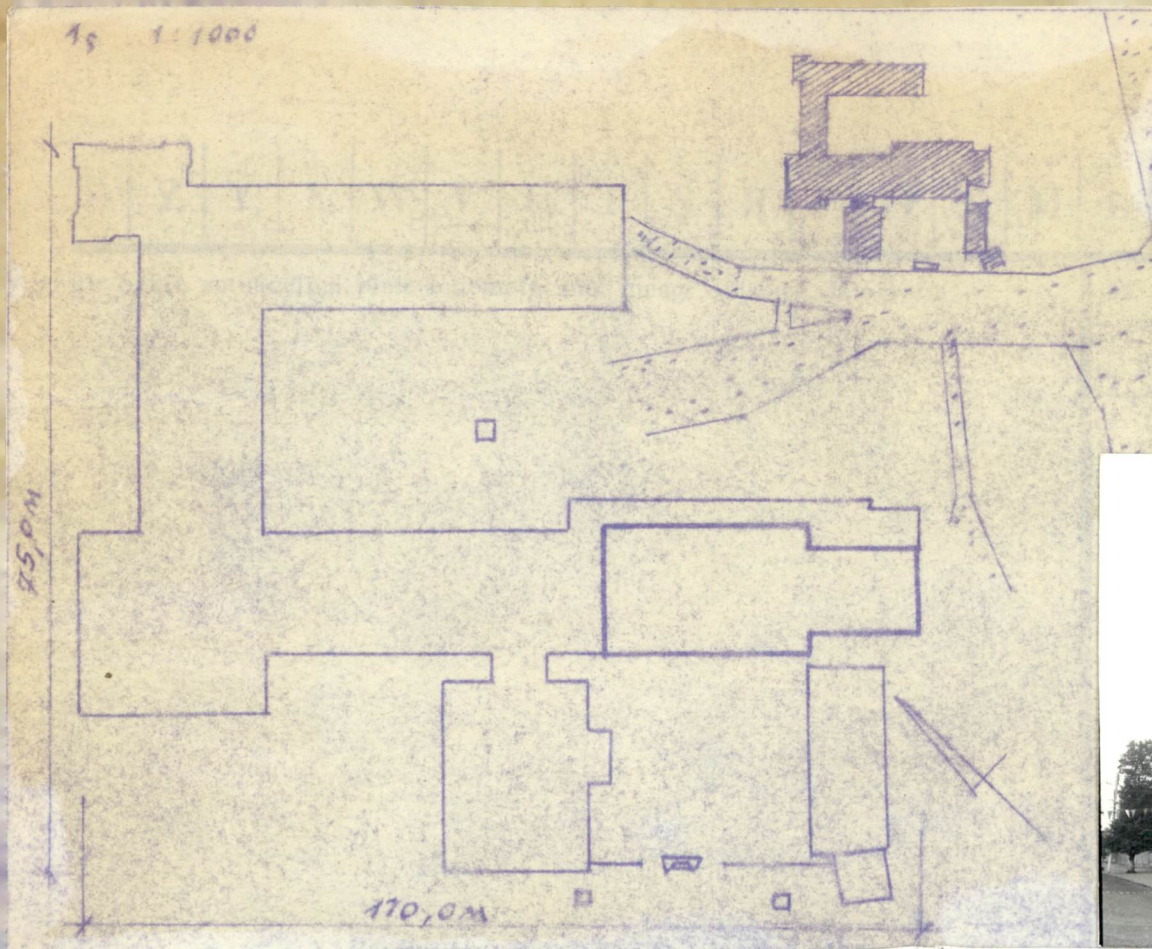
DREW 1613 - SAML 1623  
ZESPÓŁ 1627. ZSKRZYDŁA KLASZT.  
1639. TRZECIE 1675-89  
KOSZ. 1686-92. DZWON. 1749-50  
FURTA 1750-77. DOMEK KATEDRA

40. Udostępnienie OK 1769-71

1903 - PRZEDKAZANE SEMINARIUM D.  
1903-6 PN SKRZYDŁO KLASZTOR



1:1000



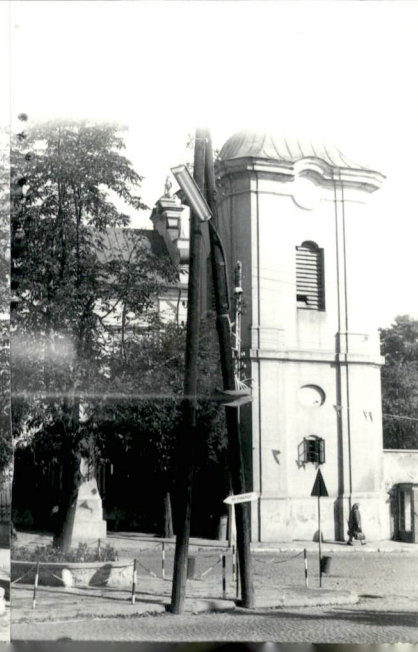
K | J | I | H | G | F | E | D | C | B | A | Nr

Przebieg prac konserwatorskich

ok	Wyszczególnienie prac	K o s z t tys. zł



pekcje



X. 1959 PODPIS NIEODYTEL.

zapełnił dnia X. 1969

d. SIVOK

zawdził dnia

