

Nr

A

B

C

D

E

F

G

H

I

J

K

L

M

N

O

P

R

S

T

U

V

W

X

Y

Z

1. Obiekt zabytkowy

Kościół paraf. pw. Marianna NMP.

2. Miejscowość

Piekarów

3. Wiek

XIX

4. Styl

neobarok

5. Kubatura m³

x.10

c. 8/1000

6. Powierzchnia w m²

a) zabytkowa: 850

b) użytkowa: 850

20. Przynależność administracyjna

a) województwo

Świętokrzyskie

b) powiat

Świętokrzyskie

c) gmina

Piekarów

7. Materiał budowlany

Przed zniszczeniem

Po odbudowie

11. Ilość budynków

1

14. Grunty należące do zabytku:

ha

a) ściany

kamień

b) sklepienia

»

c) stropy

-

d) więzania dachu

drewno

e) krycie dachu

blacha

12. Ilość kondygnacji

1

13. Użytkowanie wnętrza według ilości:

a) izb mieszkalnych

-

b) innych pomieszczeń

-

c) piwnic

-

a) ogrody stylowe (37x25) +

(125x7.5)

b) sady i grunty uprawne

c) lasy

d) wody

e) inne cmentarz kości.

21. Stacja

Nazwa stacji

Odległość od stacji w km

a) kolejowa

Piekarów

2

b) autobusowa

w miejscu

22. Właściciel i jego adres

Parafia rymsko-jarz. kat. Piekarów pow. Kielce

8. Wyposażenie architektoniczne

pilastki narożne, gzymsy profilowane
obramowania okien, portal.

15. Przeznaczenie pierwotne budynku

kościół

16. Użytkowanie w latach ubiegłych

»

17. Użytkowanie obecne

»

18. Nadaje się do użycia na

»

23. Użytkownik i jego adres

»

24. Inwestor i jego adres

»

9. Autorzy i data budowy i przebudowy

złoty w latach 1807-1884.

19. Data, rodzaj i stopień zniszczeń i odbudowy

Data

O P I S

Zniszczenia

Odbudowa

VIII.1939 r.

XI.1939 r.

XII.1945 r.

stan dobry

25. Rejestr zabytku Nr 266

rok 1956 miejsce przechowywania

26. Nazwa księgi hipotecznej

27. Nr hipoteczny

28. Akta

29. Fotografie

30. Inwentaryzacja pomiarowa

10. Udostępnienie

dostępny

37. Sprawdził dnia

KARTA TECHNICZNA

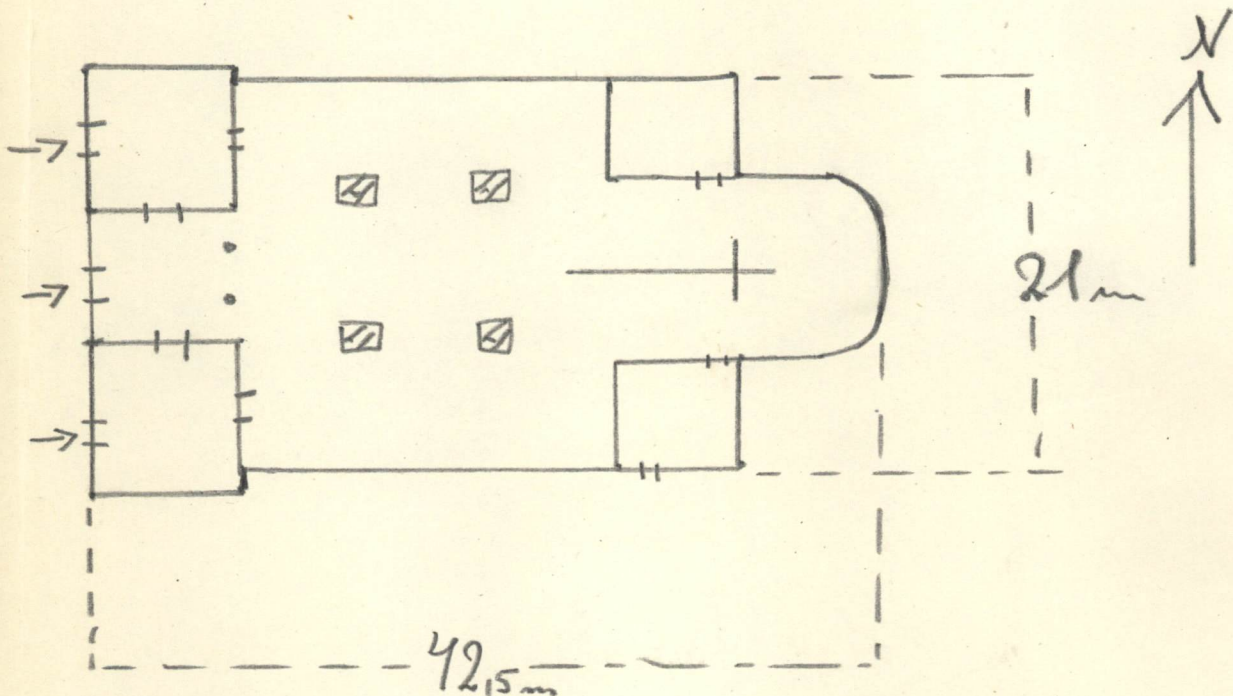
zabytku architektury lub budownictwa

Miejscowość . . . Piekosów województwo . Kieleckie
powiat . Kielecki
Nazwa zabytku . Kościół paraf. ewent. bliższy adres

Szkic rzutu budynku:

skala: . . . 1:400

wys. 15m.



Informacje techniczne:

a/ części budowli % zniszcz.

fundamenty . . .	5	
ściany zewn. . .	5	
ściany wewn. . .	0	
sklepienia . . .	0	
stropy . . .	1	
konstrukcja dachowa	10	
pokrycie dachu . .	10	
stolarka otworów zewn	10	

b/ instalacje % zniszcz.

wodociągowa . . .	0	
kanalizacja . . .	0	
elektryczność . .	0	
gaz . . .	0	

data wypełnienia 31.8.1959 . . .

podpis wykonawcy Józef Kowalski . . .