

Nr

A

B

C

D

E

F

G

H

I

J

K

L

M

N

O

P

R

S

T

U

V

W

X

Y

Z

ŚWIĘTOKRZYSKIE

1631

1. Obiekt zabytkowy

D. ZAJAZD, RYNEK 9

2. Miejscowość

m. Ostrowiec
OSTROWIEC-DENKÓW

3. Wiek

XIX

4. Styl

klasycyzm

5. Kubatura m³

ok. 820

6. Powierzchnia w m² 236

a) zabytkowa:

b) użytkowa:

20. Przynależność administracyjna

a) województwo

KIELCE

b) powiat

m. wydz. Ostrowiec

c) gmina

7. Materiał budowlany

Przed zniszczeniem

Po odbudowie

11. Ilość budynków

1

14. Grunty należące do zabytku:

ha

a) ściany

kamień

12. Ilość kondygnacji

1

a) ogrody stylowe

21. Stacja

Nazwa stacji

Odległość od stacji w km

b) sklepienia

- " -

13. Użytkowanie wnętrza według ilości:

b) sady i grunty uprawne

a) kolejowa

Ostrowiec

3

c) stropy

drewno

a) izb mieszkalnych

7

c) lasy

b) autobusowa

w/m

-

d) wiązania dachu

- " -

b) innych pomieszczeń

4

d) wody

22. Właściciel i jego adres

e) krycie dachu

gont

c) piwnice

e) inne

8. Wyposażenie architektoniczne

Zachowane (częściowo)
stare stropy belkowane

15. Przeznaczenie pierwotne budynku

zajazd

16. Użytkowanie w latach ubiegłych

17. Użytkowanie obecne

mieszkalne, Urząd Pocztowy

18. Nadaje się do użycia na

9. Autorzy i data budowy i przebudowy

Wzniesiony w 1. poł. XIX w.

19. Data, rodzaj i stopień zniszczeń i odbudowy

Data

O P I S

Zniszczenia %

Odbudowa %

VIII.1939 r.

XI.1939 r.

XII.1945 r.

VII.1964

dość db.

10. Udostępnienie

w/m

23. Użytkownik i jego adres

1. właścicielki

2. Urząd Pocztowy

3. Lokatorzy

Rynek 9

24. Inwestor i jego adres

25. Rejestr zabytku Nr.....

rok..... miejsce przechowywania

26. Nazwa księgi hipotecznej

27. Nr hipoteczny

28. Akta

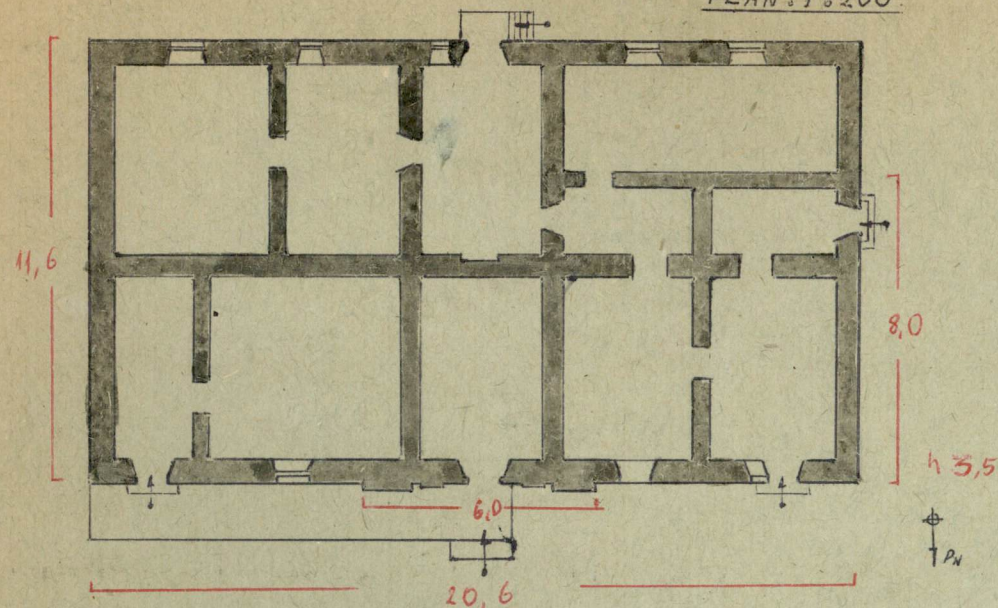
29. Fotografie

30. Inwentaryzacja pomiarowa

Z Y X W V U T S R P O N M L K J I H G F E D C B A Nr

31. Szkic sytuacyjny, plan schematyczny, uwagi opisowe, fotografia

PLAN: 1:200



RYNEK Nr 9

Dawny zajazd, usytuowany kalicowo przy p.d. pierzei rynku. Murowany z kamienia, tynkowany. Zatozony na rzucie prostokata, parterowy, dwutraktowy, 5-cio osiowy, pierwotnie z sienia przejazdowa na osi, ob. wnetra czesciowo przebudowane. Elewacja frontowa, pu., z ryzalitem srodkowym zwieczonym trojkatnym przeczutkiem i rozczonkowanymi pilastrami; gzyms koronujacy. Dach dwuspadowy

32. Przebieg prac konserwatorskich

Rok	Wyszczególnienie prac	K o s z t tys. zł

33. Koszty
w tys. zł

Przewidywane

Rzeczywiste

34. Inspekcje

Uwagi różne

36. Wypełnił dnia VI 1964

Bolesław M. J. PIETRUSZYŃSKI

37. Sprawdził dnia

