

1. Obiekt 194/13

STUDNIA

2. Czas powstania
XVIII/?/ lub
pocz. XIX w.

3. Miejscowość
PRZYBYSŁAWICE

4. Adres
PRZYBYSŁAWICE

nr hipoteczny

5. Przynależność administracyjna
województwo łódzkie

gmina Opatów pow. OPATÓW

6. Poprzednie nazwy miejscowości

7. Przynależność administracyjna
przed 1 VI 1975

województwo kieleckie

powiat Opatów

8. Właściciel i jego adres

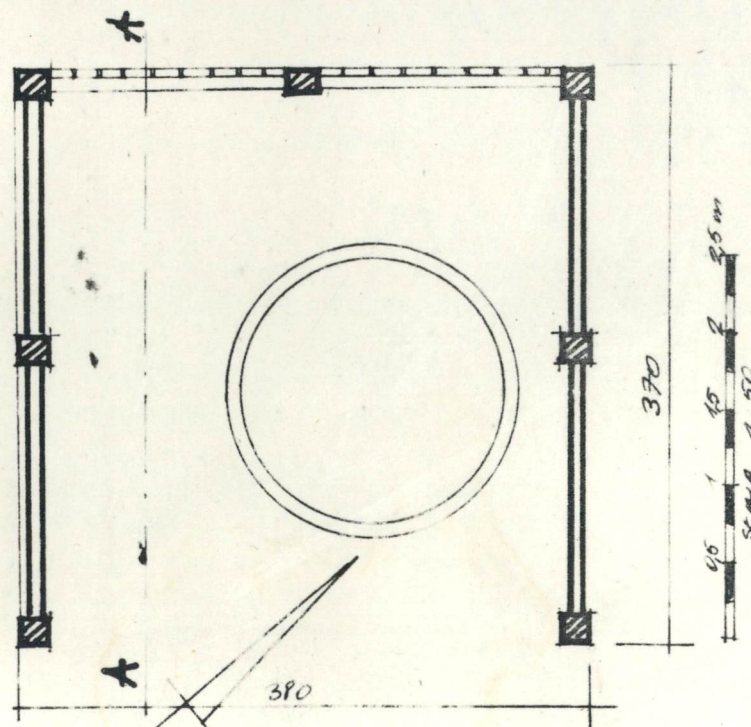
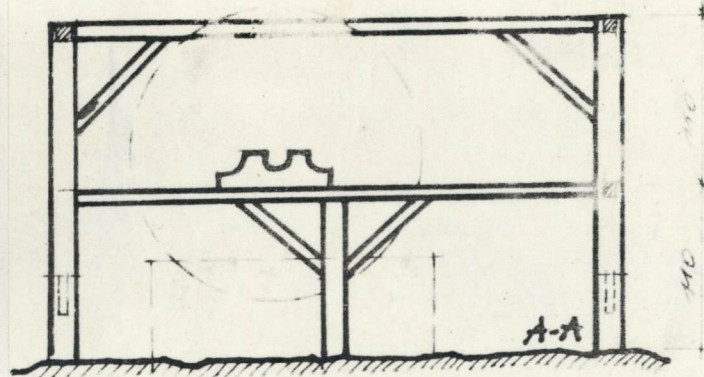
Parafia rzymsko-kat.
w Przybysławicach

9. Użytkownik i jego adres

j.w.

10. Rejestr zabytków

Nr data



Wybudowana prawdopodobnie /tradycja ustna, miejscowa/ w XVIII wieku. Może pochodzić również z pocz. XIX wieku.

- Położona przy zespole kościelnym, w miejscu dawnego gospodarczego zespołu parafialnego. Stoi przy drodze prowadzącej do cmentarza. Zespół kościelny położony na pld. skraju wsi.
- Cembrowanie kamienne. Kołowrót drewniany z drewna dębowego. Daszek z drewna sosnowego, a cztery jego słupy w połączeniu drewno sosnowe z dębowym. Te ostatnie zakopane w ziemi. Odeskowanie ścian z desek sosnowych.
- Otwór studni okrągły. Daszek na planie kwadratu.
- Daszek na czterech słupach /22 x 28 cm/ połączonych góra i w połowie swojej wysokości belkami /22 x 22 cm/. Dolne podparte słupkiem /18x18 cm/, słupy z belkami połączone mieczami z zastosowaniem złącza tzw. nakładki ukośnej z wrębem z przybiciem tyblami. Część dolna słupa dębowa w formie okrągłaka połączona z górną sosnową metodą "na zawidłowanie". Wiązanie wzmocnione dodatkowo dwoma tyblami. Całość niegdyś obita pionowo deskami i przykryta czterospadowym dachem krytym gontem.
- Kołowrót ustawiony poprzecznie w linii słupków podpierających środkowe łuczne belki na których nabite tyblami "gniazda" z drzewa dębowego. Wał ośmioboczny, brzegi obciągnięte stalową taśmą, w czółach 3 cm stalowe bolce /pręty/ wchodzące w "gniazdo".
W linii studni nakładki /8 szt/ dębowe pogrubiające wał, /na nie nawijał się łańcuch/. Dwa koła zamachowe umiejscowione blisko siebie, zbudowane z 12 piór każde. Pióra ułożone w dwu warstwach przesuniętych w stosunku do siebie o połowę, warstwy połączone ze sobą tyblami /24 tyble na każde trzy łączące się pióra/. Z wałem łączą się czterema kwadratowymi w przekroju sprychami. Sprychy zaczipowane w wale, "obejmują" wpuszczoną w nie obręcz.

14. Kubatura 22,5 m ³	15. Powierzchnia użytkowa 7,5 m ²	16. Przeznaczenie pierwotne studnia	17. Użytkowanie obecne nieużytkowana.
18. Prace budowlane i konserwatorskie, ich przebieg i dokumentacja		19. stan zachowania (fundamenty, ściany zewnętrzne, ściany wewnętrzne, sklepienia, stropy, konstrukcje dachowe, pokrycie dachu, wyposażenie i instalacje) Mocno zniszczona. Wał korbowy poza daszkiem. Jego stan zachowania dostateczny. Konstrukcja daszku w stanie technicznym dobrym. Brak dachu i oszalowania.	
		20. Najpilniejsze postulaty konserwatorskie	

21. Ak'a archiwalne (rodzaj akt, numer i miejsce przechowywania)

24. Uwagi różne

25. Opracował

tekst..... **MGR Janusz Maraśkiewicz VII.1985r**

.....
imię, nazwisko, data, podpis

plany, rysunki

.....
imię, nazwisko, data, podpis

zdjęcia fotogr..... **Agnieszka Maraśkiewicz VII.1985r.**

.....
imię, nazwisko, data, podpis

miejsce przechowywania negatywów **BBiDZ**

Karta po wypełnieniu podlega ochronie na podstawie przepisów prawa autorskiego

22. Bibliografia

26. Adnotacje o inspekcjach, informacje o zmianach (daty, imiona i nazwiska wypełniających)

23. Źródła ikonograficzne i fotografia (rodzaj, miejsce przechowywania, sygnatury)

27. Załączniki

1. Miejscowość

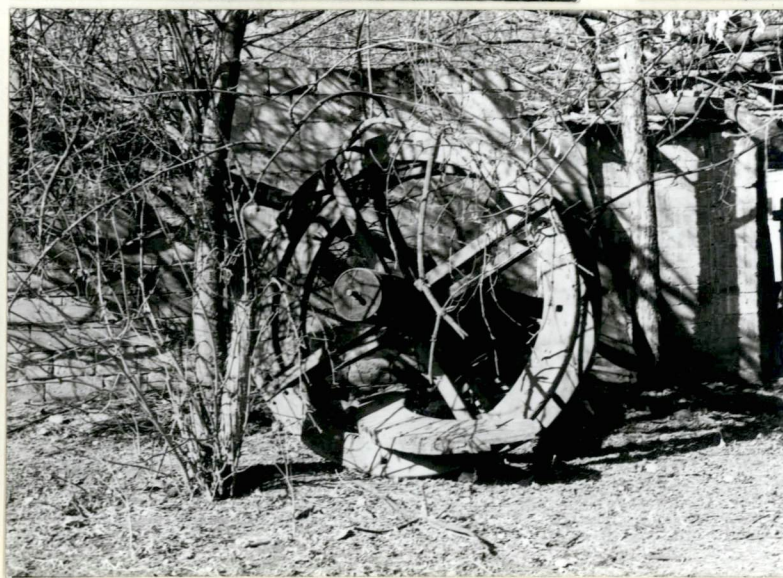
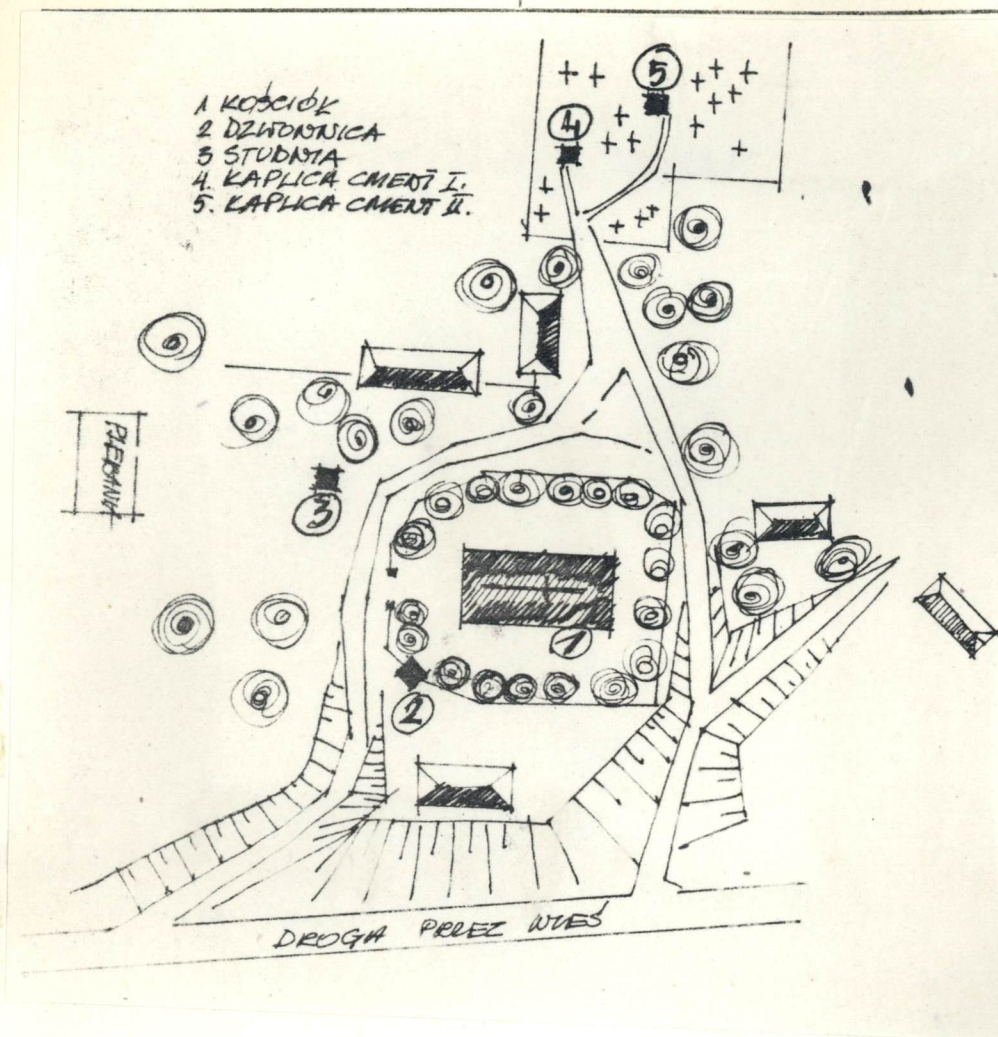
PRZYBYSLAWICE

2. Obiekt (nazwa jak w karcie)

STUDNIA

3. Zawartość wkładki (nazwa obiektu lub materiału uzupełniającego)

SITUACJA, ZDJĘCIA



Wkładkę założył:

(imię, nazwisko, data)

Miejsce przechowywania negatywów:

jed. W.A. Olsztyn z. 135/S
OZGraf. Z.P. Ostróda z. 676 n. 40 000

Wzór ODZ 1978 r.

1. Miejscowość

PRZYBYSLAWICE

2. Obiekt (nazwa jak w karcie)

STUBNIA

3. Zawartość wkładki (nazwa obiektu lub materiału uzupełniającego)

ZDJEĆCIA



Wkładkę założył:

(Imię, nazwisko, data)

Miejsce przechowywania negatywów:

jed W A. Olsztyn z. 135/S
OZGraf. Z.P. Ostróda z. 676 n. 40 000

Wzór ODZ 1978 r.