

1. Obiekt zabytkowy

DAWNY ZAJAZD, ul. Chmielowska 1.

ROZEBRANY

2. Miejscowość

M. OSTROWIEC

CZĘSTOCICE

gm. Ostrowiec Święt.

3. Wiek

XIX

4. Styl

5. Kubatura m³

775

6. Powierzchnia w m²

a) zabytkowa: 221,50 b) użytkowa:

20. Przynależność administracyjna

a) województwo kieleckie

b) powiat Ostrowiec

c) gmina

7. Materiał budowlany

Przed zniszczeniem

Po odbudowie

11. Ilość budynków

1

14. Grunty należące do zabytku:

ha

21. Stacja

Nazwa stacji

Odległość od stacji w km

a) kolejowa

Ostrowiec

b) autobusowa

w/m

22. Właściciel i jego adres

8. Wyposażenie architektoniczne

w m. ostrowiec, ul. Chmielowska 1.

15. Przeznaczenie pierwotne budynku

zajazd

16. Użytkowanie w latach ubiegłych

gospodarcze

17. Użytkowanie obecne

mieszkalne

18. Nadaje się do użycia na

23. Użytkownik i jego adres

- " -

24. Inwestor i jego adres

9. Autorzy i data budowy i przebudowy

wzniesiony ok. poł. XIX w.
jako zajazd, w latach późniejszych
użytkowany dla celów gospod.
obecnie mieszkalny.

19. Data, rodzaj i stopień zniszczeń i odbudowy

Data

O P I S

Zniszczenia %

Odbudowa %

VIII.1939 r.

XI.1939 r.

XII.1945 r.

VII 1964

dość dobry st. zach.

10. Udostępnienie

w/m

25. Rejestr zabytku Nr.....

rok..... miejsce przechowywania

26. Nazwa księgi hipotecznej

27. Nr hipoteczny

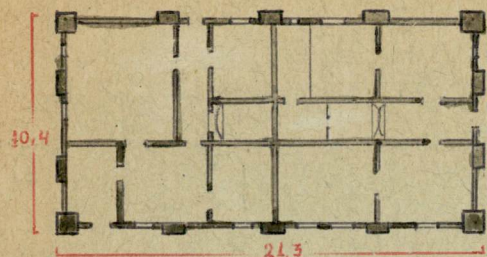
28. Akta

29. Fotografie

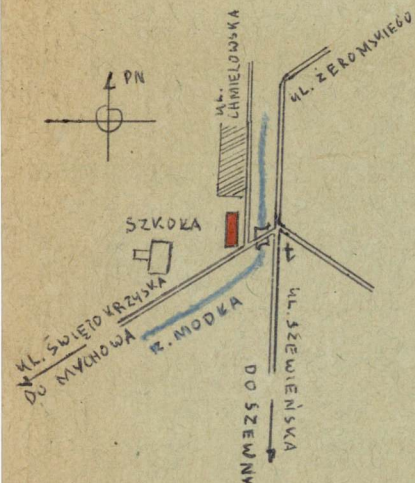
30. Inwentaryzacja pomiarowa

31. Szkic sytuacyjny, plan schematyczny, uwagi opisowe, fotografia

PLAN 1:8400.



h. 3,5 m.
SYTUACJA:



Dawny zajazd
usytuowany przy starym
trakcie świętokrzyskim,
obecnie przybiegu
ulic świętokrzyskiej i
chmielowskiej na przeciw
mostu na rzece Modle.

Wzniesiony z drewna z murowa-
nymi z kamienia słupami
konstrukcyjnymi, tytułowany,
kryty gontem, na ruście prosto-
kąt, parterowy, 6-osioły,
dwutalantowy, w reście z
szkieletu walców drewnianych
toalety. W reście zachowane
belkowane słupy i polepy.
Dach czterospadowy

11.26.27

32. Przebieg prac konserwatorskich

Rok	Wyszczególnienie prac	K o s z t tys. zł



34. Inspekcje

36. Wypełnił dnia 11 1964
813 GOŁYBIEW H.7 PIETRUSIŃSKY
37. Sprawdził dnia