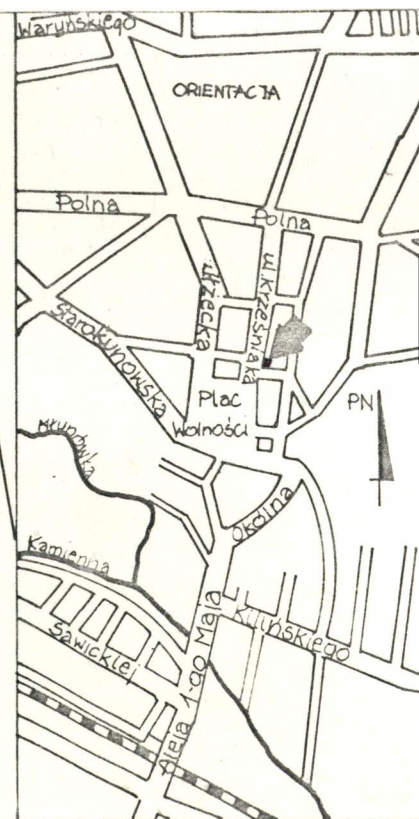


OSTROWIEC ŚWIĘTOKRZYSKI

Nr \_\_\_\_\_ data \_\_\_\_\_





Budynek zaprojektowany przez architekta Juliana Żakowskiego jako dom własny, w stylu dworskim pocz. XX w. - klasycyzm akademicki.

- Budynek wolnostojący, usytuowany przy rogu ulic Głogowskiego i Krześniaka, elewacją frontową zwrócony na zachód /fot. 1/. Od zachodu kuta brama i furtka /fot. 2/ od wschodu ogródek ogrodzony płotem metalowym na podmurówce. Od pd. elewacja przesłonięta starą wierzbą, od pn. stary kasztan.
- Wymurowany z cegły, otynkowany tynkiem cementowo-wapiennym, stropy belkowe z podsufitką, podłogi z desek, schody drewniane, policzkowe, zabiegowe, więźba dachowa drewniana o konstrukcji płatwiowo-jętkowej, dach kryty dachówką zakładkową, drzwi płycinowe, okna polskie, dwu i trzyskrzydłowe.
- Budynek na planie prostokąta zbliżonego do kwadratu, dwutraktowy, trzypasmowy z portykiem wejściowym i klatką schodową na osi.
- parterowy z dwukondygnacyjnym poddaszem na dole mieszkalnym, dach czterospadowy, łamany z wystawkami na osi. Od frontu portal na czterech kolumnach.
- Elewacja frontowa zachodnią, 7-osiowa /fot. 3/. W 3-osiach środkowych wysunięta przed czoło portyk o czterech doryckich kolumnach /fot. 4/ podtrzymujących taras zakryty daszkiem, do którego wejście prowadzi z wystawy.  
Po obu bokach wystawy 4-skrzydłowe okna w cofniętych ściankach.  
Dach mocno wysunięty przed lico ściany, tworzący okap zdobiony profilowany gzymsem /fot. 5/.
- Elewacja tylna wschodnia, 5-osiowa /fot. 6/, z wystawą na osi przekrytą dachem 3-spadowym po obu stronach wystawy 2-skrzydłowe okna w cofniętych ściankach. Pod okapami profilowane gzymsy. W 4 osi wyjście na taras, w 5-tej małe okno spiżarki.
- Elewacja północna /fot. 8/ z wejściem na osi przekrytym daszkiem o konstrukcji z kutego żelaza /fot. 9/. Nad daszkiem wystawka.
- We wnętrzu zachowana drewniana klatka schodowa /fot. 10/ z profilowaną, tralkową balustradą drewnianą /fot. 11/. Na parterze w pokoju centralnym narożny piec /fot. 12/, na piętrze zachowane 2 piętra /fot. 13, 14/, zachowana stolarka drzwiowa z mosiężnymi klamkami /fot. 15/.
- Budynek wyposażony w instalacje: elektryczną, gazową, wodno-kanalizacyjną.

|  |                           |   |                        |
|--|---------------------------|---|------------------------|
| 14. Kubatura   | 15. Powierzchnia użytkowa | 16. Przeznaczenie pierwotne   | 17. Użytkowanie obecne |
| 1200 m <sup>3</sup>  | 185 m <sup>2</sup>        | mieszkalne  | mieszkalne             |
| 13. Prace budowlane i konserwatorskie, ich przebieg i dokumentacja |                           | 19. stan zachowania (fundamenty, ściany zewnętrzne, ściany wewnętrzne, sklepienia, stropy, konstrukcje dachowe, pokrycie dachu, wyposażenie i instalacje) <ul style="list-style-type: none"> <li>- zagrzybienie więźby dachowej spowodowane układającymi się na dachu gałęziami kasztanowca.</li> <li>- stan zachowania pozostałych elementów budynku - dobry.</li> </ul> |                        |
|  |                           | 20. Najpilniejsze postulaty konserwatorskie <ul style="list-style-type: none"> <li>- Usunięcia konaru kasztanowca opierającego się na dachu.</li> <li>- przywrócenie zdemontowanego od frontu ogrodzenia z kutego żelaza.</li> </ul>  |                        |



21. Ak'a archiwalne (rodzaj akt, numer i miejsce przechowywania)

Projekt budynku - właściciel

24. Uwagi różne

25. Opracował

tekst Krystyna Rosowska 1985.08. *KRm*  
imię, nazwisko, data, podpis

plany, rysunki Krystyna Rosowska 1985. 08. *KRm*  
imię, nazwisko, data, podpis

zdjęcia fotogr. Wiesław Rosowski, *WRS*  
imię, nazwisko, data, podpis

miejsce przechowywania negatywów BDZ Kielce

Karta po wypełnieniu podlega ochronie na podstawie przepisów prawa autorskiego

22. Bibliografia

26. Adnotacje o inspekcjach, informacje o zmianach (daty, imiona i nazwiska wypełniających)

23. Źródła ikonograficzne i fotografia (rodzaj, miejsce przechowywania, sygnatury)

27. Załączniki

wkładka nr 1



1. Miejscowość

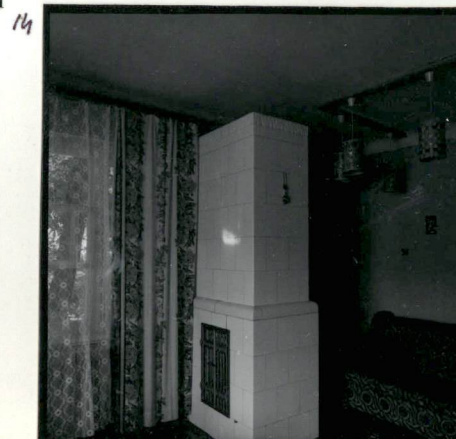
OSTROWIEC ŚWIĘTOKRZYSKI

2. Obiekt (nazwa jak w karcie)

WILLA - 1914 r.

3. Zawartość wkładki (nazwa obiektu lub materiału uzupełniającego)

zdjęcia



Wkładkę założył: **Krystyna Rosowska 1985.08.**

(imię, nazwisko, data)

**BDZ Kielce**

Miejsce przechowywania negatywów:

jed. W.A. Olsztyn z. 135/S  
OZGraf. Z.P. Ostróda z. 676 n. 40 000

Wzór ODZ 1978 r.